

QNAP

Workflow intelligent **X** Haute productivité
Système de stockage et de calcul en réseau

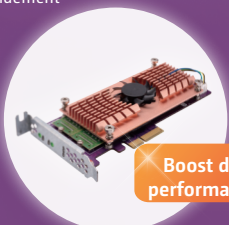
Gamme TS-X53B

NAS 2/4/6 baies

Équipé d'un port d'extension PCIe

Carte d'extension réseau QM2 M.2 SSD / 10 GbE

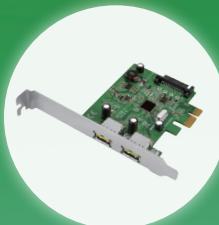
- Prise en charge du cache SSD et de Qtier, un système de stockage à hiérarchisation automatique et haut rendement



Boost des performances

Carte d'extension Gen2 10Gbps Type-A double port USB 3.1

- Permet une transmission ultra-rapide. Compatible avec les périphériques USB 3.0 et 2.0.



Carte d'extension Réseau PCI Express double bande 2,4 GHz / 5 GHz

- Transforme votre NAS en station sans fil, permettant aux périphériques d'accéder rapidement aux ressources du NAS en utilisant le Wi-Fi



Performances améliorées

DLNA™ ubuntu



TS-653B

- ◆ Port USB QuickAccess Type-C pour un accès aux fichiers sans avoir besoin d'une connexion réseau
- ◆ Équipé d'un processeur quad-core Intel® J3455 pouvant atteindre 2,3 GHz.
- ◆ Prend en charge le chiffrement AES-NI et accélère le décodage et le transcodage vidéo.
- ◆ Une approche hybride de la virtualisation : Virtualization Station, Linux Station et Container Station, avec prise en charge de l'accès à distance.
- ◆ QTS 4.3 fournit File Station pour gérer les fichiers et les données, QmailAgent en tant que gestionnaire de messagerie centralisé et Qcontactz pour stocker les coordonnées de vos contacts.
- ◆ Dispose d'un écran OLED, de boutons tactiles, d'un haut-parleur avec des avertissements verbaux et d'un accès facile aux éléments internes avec une installation du disque dur sans outils.



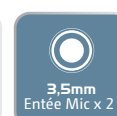
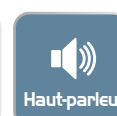
TS-253B



TS-453B



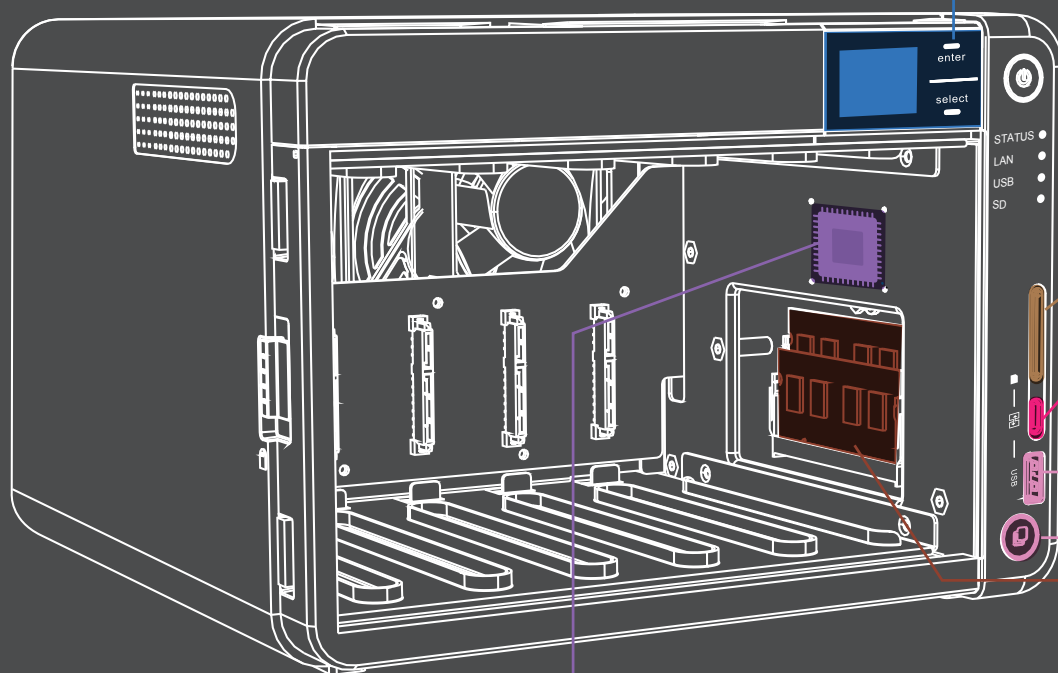
TS-653B



TS-x53B

Système de stockage et
de calcul en réseau

Format compact
Riche en fonctionnalités



01 Ecran OLED haute
définition et
tactiles

- État du système en un coup d'œil

02 Emplacement po

- Sauvegardez facilement v

03 USB-C QuickA
plug and play

- Connectez-vous aux ordi
aux Mac directement via
USB-C sur la façade du N
par des configurations ré
Trouvez votre NAS dans
et accédez facilement au

04 Port USB 3.0
USB Copie en

- Appuyez sur le bouton «
rapidement vos données

05 Jusqu'à 8 Go
mémoire DDR

- 2 emplacements mémoir

06 Capot avant avec
aimants et verrou

- Démontage rapide et système
anti-poussière

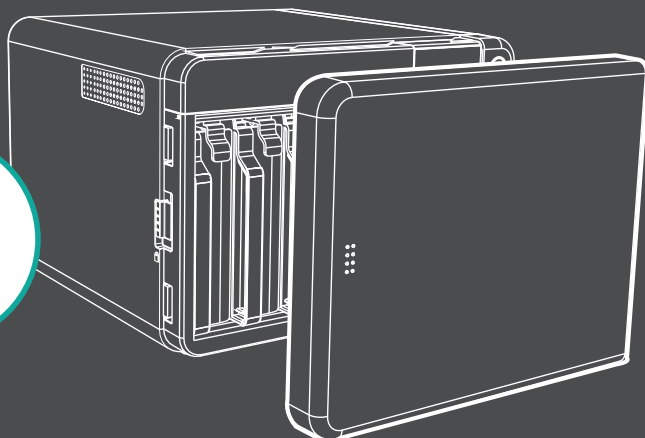
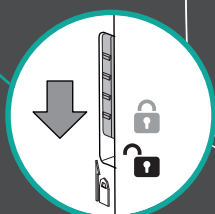
07 Quad-core Intel® Celeron® J3455
Processeur 1,5 GHz pouvant atteindre 2,3 GHz

- Processeur HD Graphics de 9ème génération et moteur de transcodage vidéo 4k
accélééré matériellement

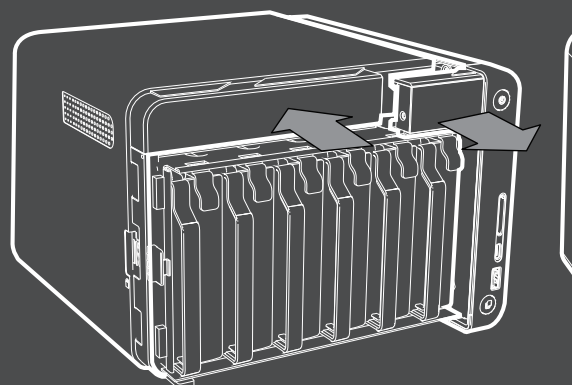
- Moteur de chiffrement AES-NI

Installation de carte d'extension

1



2





haute et boutons

un coup d'œil

t pour carte SD

ent vos photos

ckAccess, lay

ordinateurs Windows et
t via le port QuickAccess
du NAS sans avoir à passer
ns réseau complexes.
ans Qfinder Pro, et installez
nt au dossier partagé du NAS.

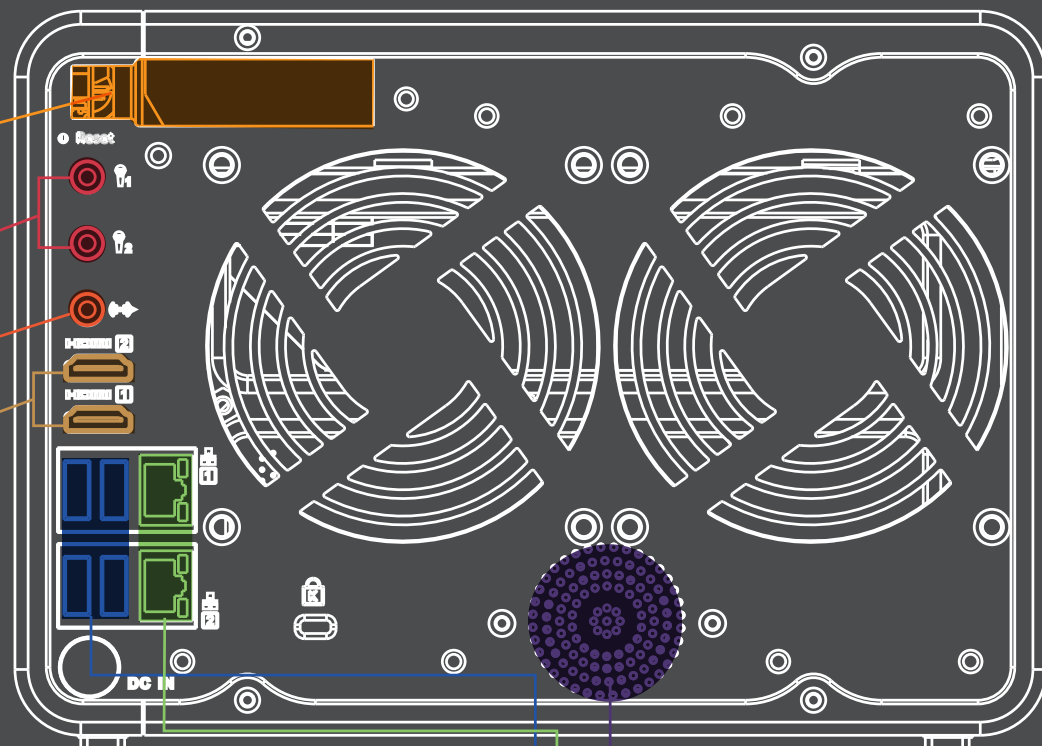
0 et bouton en une touche

on « Copie » pour sauvegarder
nées

o de DR3L

moire SODIMM

Hz



08 1 emplacement d'extension PCIe

- PCIe 2.0 x 2. Possibilité d'installer une carte d'extension QM2 M.2 SSD/10GbE, une carte d'extension réseau 10 GbE, une carte d'extension USB 3.1 et une carte d'extension sans fil

09 2 jacks microphones 3,5 mm

- Prise en charge des microphones dynamiques

10 Sortie de ligne 3,5 mm

- Possibilité de lire directement des fichiers musicaux sur le NAS en le connectant à des haut-parleurs externes

11 2 ports HDMI 4K

- Prise en charge du HDMI v1.4b jusqu'à 3840 x 2160
- Prend en charge la mise en miroir ou le bureau étendu

12 Haut-parleur intégré

- Lecture de fichiers audio
- Avertissements système verbaux

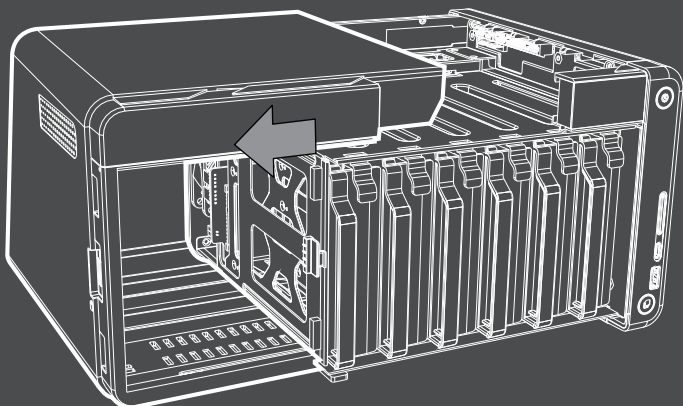
13 4 ports USB 3.0

- Prise en charge de disques durs externes, imprimantes et UPS

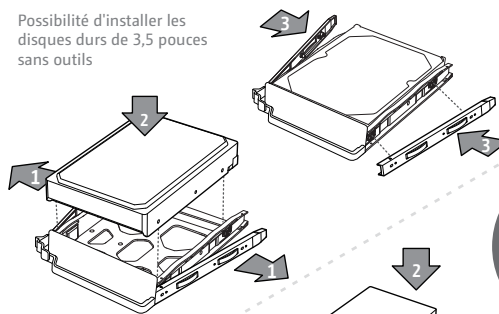
14 2 ports réseau Gigabit

- Fournit un équilibrage de charge et un autre mode de réseau d'agrégation de ports

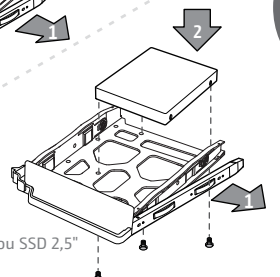
3



Possibilité d'installer les disques durs de 3,5 pouces sans outils



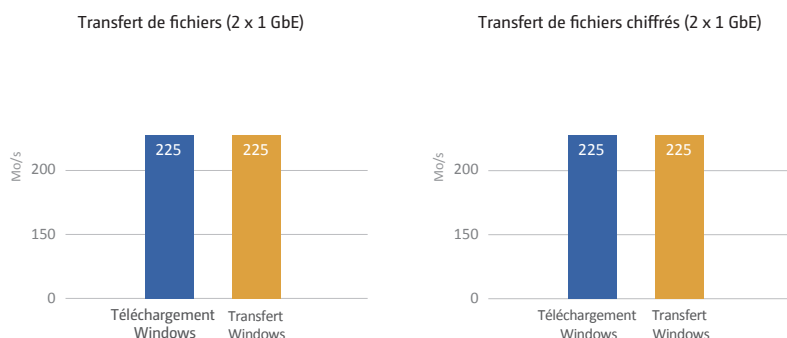
Prend également en charge l'utilisation de disques durs ou SSD 2,5"



NAS double système QTS et Linux

Processeur quad-core Intel® Celeron® J3455 1,5 GHz avec accélération de chiffrement AES-NI

Le TS-x53B est équipé du récent processeur 14 mm Intel® Celeron® J3455 quad-core 1,5 GHz (jusqu'à 2,3 GHz) et de 4/8 Go de RAM double canal DDR3L (extensible à 8 Go) avec 2 ports réseaux intégrés 1GbE. Il prend en charge la norme SATA 6Gbit/s et fournit jusqu'à 225 Mo/s de débit continu en lecture/écriture pour exécuter les tâches rapidement et en douceur. Le TS-x53B dispose d'un moteur de chiffrement intégré Intel® AES-NI de nouvelle génération (utilisant le chiffrement AES 256 bits) pour le chiffrement de tout le NAS ou de dossiers et peut maintenir des vitesses de lecture/écriture allant jusqu'à 225 Mo/s. Il est donc capable de protéger les informations sensibles sur le NAS tout en conservant des performances élevées.



Testé dans les laboratoires de tests QNAP. Les chiffres peuvent varier selon l'environnement.

Environnement de test :

NAS :
SE : QTS 4.3.3
Type de volume : RAID 5 ; 4 x Intel S3500 240GB SSDs (SSDSC2BB240G4) ; QNAP LAN-10G2SF-MLX 2 ports 10GbE SFP+

PC client :
Processeur Intel® Core™ i7-4770 3,40 GHz ; 16 Go de RAM DDR3L 1 600 Hz ; WD10EZEX 1 To ; Intel Gigabit CT (MTU 1500) ; Windows® 10 64 bits

Écran OLED avec boutons tactiles

Le TS-x53B intègre une nouvelle conception de curseur à l'aspect épuré et permet l'installation de disques durs 3,5 pouces sans outils. La conception de l'écran OLED montre l'état du TS-x53B en un coup d'œil, de sorte que vous puissiez visualiser facilement l'état du système (y compris le fonctionnement du processeur, la température du système, la vitesse du ventilateur, la capacité et la température du disque dur, la capacité du Volume et LUN et d'autres informations). La conception des boutons tactiles capacitifs les rend non seulement résistants à la poussière, mais propose également divers réglages qui vous permettent de réveiller facilement l'écran, de modifier les paramètres IP du réseau, le mot de passe ou de redémarrer/éteindre le système.



USB QuickAccess pour une utilisation Plug-and-Play

USB QuickAccess vous permet de connecter directement un PC Windows ou un Mac au TS-x53B via le port USB Type-C* Quick Access du panneau avant pour accéder facilement aux fichiers. USB QuickAccess est particulièrement utile pour les utilisateurs ayant une expérience réseau limitée ou ceux qui souhaitent accéder directement aux fichiers. Après avoir trouvé le TS-x53B dans Qfinder Pro**, les dossiers partagés du NAS peuvent être facilement accessibles sans paramètres réseau complexes. Les autorisations d'accès peuvent également être configurées pour garantir la sécurité des données.

* Le câble USB Type-C n'est pas fourni.

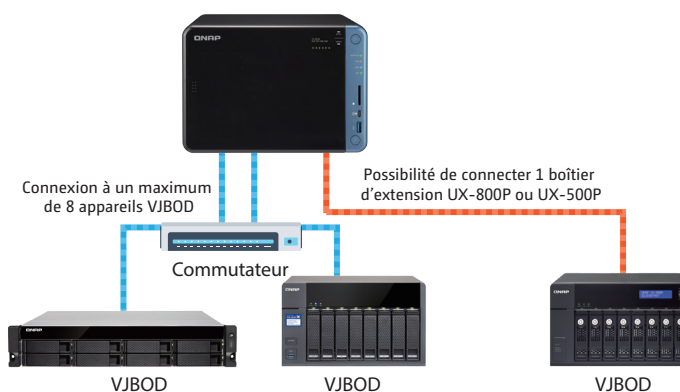
** Qfinder Pro et USB QuickAccess prennent en charge Windows 8.0 (et les versions ultérieures) et Mac OS X 10.7 (et les versions ultérieures). Certains systèmes d'exploitation peuvent nécessiter des pilotes supplémentaires.

Extension de stockage flexible et peu coûteuse

Le TS-x53B peut être connecté à un boîtier d'extension QNAP pour augmenter la capacité de stockage sans temps d'arrêt. Il est particulièrement adapté aux entreprises et organisations qui cherchent à archiver des données telles que des vidéos de surveillance ou fichiers audiovisuels. Avec QJBOD Express, vous pouvez transférer le contenu d'un TS-x53B entier vers un autre NAS QNAP en utilisant un boîtier d'extension de grande capacité (UX-500P ou UX-800P) sans avoir besoin de connectivité réseau. En outre, vous pouvez également utiliser VJBOD (Virtual JBOD) pour étendre la capacité de stockage d'un NAS QNAP en utilisant l'espace de stockage inutilisé d'un autre NAS QNAP.

* Pour augmenter l'espace de stockage avec un boîtier d'extension UX, vous devez créer un volume statique ou pool de stockage distinct sur l'unité d'extension UX.

** Les groupes RAID pour les pools de stockage ne peuvent pas être répartis sur plusieurs périphériques d'extension.



Conversion vidéo 4K et sortie HDMI

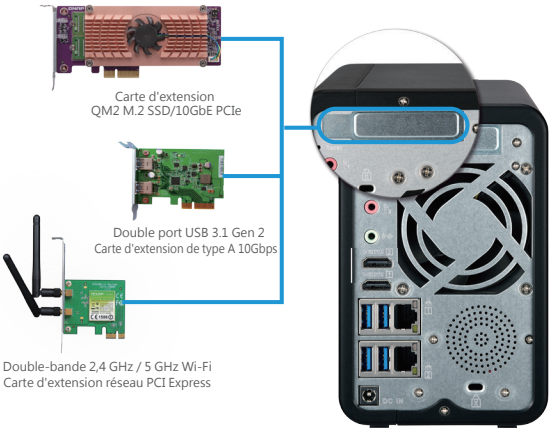
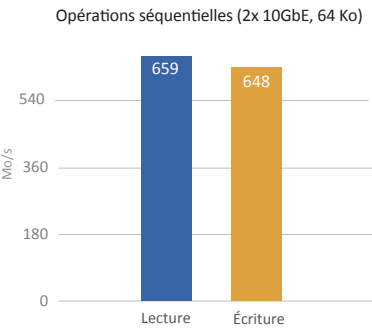
Le TS-x53B est équipé d’une puce Intel® HD Graphics de 9ème génération pour la lecture de vidéos 4K (HDMI) et le transcodage, ce qui en fait un centre multimédia complet pour une sortie audiovisuelle directe*. Le transcodage permet aux vidéos d’être facilement converties en formats et résolutions universels afin de les lire sur plusieurs appareils et dans des zones où la bande passante est limitée. L’application Linux Station permet aux utilisateurs de télécharger directement sur Ubuntu Software Center, qui fournit des applications telles que Plex Media Server, KMPlayer, LibreOffice et d’autres logiciels de lecture. Le TS-x53B dispose également d’une application HD Station intégrée et d’une prise en charge des lecteurs tiers (tels que Plex Home Theater) utilisables en connectant le NAS à un téléviseur HD ou un récepteur A/V pour lire directement les fichiers multimédia stockés sur Le TS-x53B. Le TS-x53B est équipé de deux sorties HDMI et prend en charge l’affichage en « miroir » ou « étendu ».

* La capacité de lecture multimédia peut varier en fonction de l’application, de l’appareil et de l’environnement réseau.



Extension PCIe pour des applications de stockage multiples

Le TS-x53B dispose d’un emplacement d’extension PCIe, vous permettant de configurer de manière flexible de multiples applications au besoin. Vous pouvez installer une carte double port PCIe QNAP QM2 M.2 SSD/10GbE pour ajouter un cache SSD M.2 ou une connectivité 10GbE, ou bien une carte réseau sans fil compatible pour ajouter la fonctionnalité de station de base sans fil au TS-x53B, ou encore une carte USB 3.1 10Gbps pour étendre les options de connectivité.

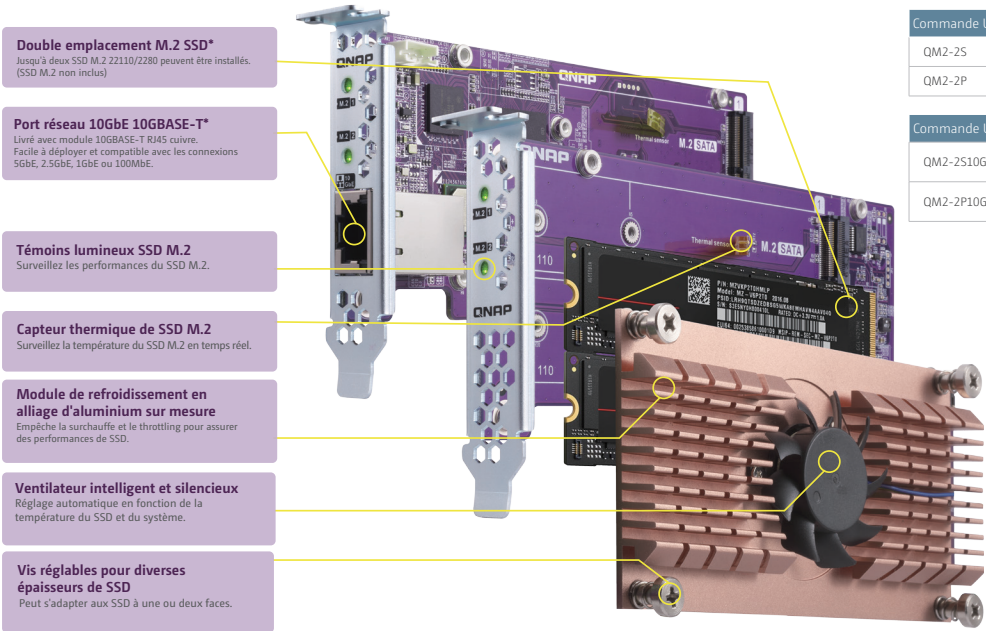


* Testé dans les laboratoires QNAP. Les données peuvent varier en fonction des différences dans les environnements physiques.

Carte d'extension QM2 M.2 SSD/10GbE PCIe Performances du NAS et mise à niveau d'applications

La gamme de cartes d’extension PCIe QM2 ajoute une connectivité SSD M.2 et 10GbE* au TS-x53B, ce qui permet au NAS d’être plus performant et compatible avec les réseaux 10GbE. Deux SSD M.2 22110 ou M.2 2280 (en RAID 1 ou RAID 0) peuvent être ajoutés à la carte d’extension QM2 pour la mise en cache ou la hiérarchisation. QM2 augmente non seulement les performances globales des NAS, mais constitue aussi une solution de connectivité aux réseaux 10GbE abordable.

* La connectivité 10GbE n’est fournie qu’avec les modèles QM2-2S10G1T et QM2-2P10G1T.



Commande UGS	Caractéristiques
QM2-2S	Prend en charge deux SSD M.2 2280/22110 SATA
QM2-2P	Prend en charge deux SSD M.2 2280/22110 PCIe

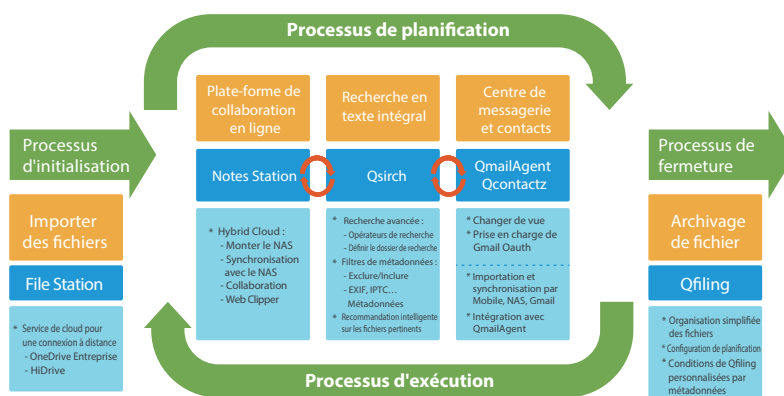
Commande UGS	Caractéristiques
QM2-2S10G1T	Prend en charge deux SSD M2 2280 SATA et fournit un port réseau unique 10GBASE-T 10 GbE
QM2-2P10G1T	Prend en charge deux SSD M2 2280 PCIe et fournit un port réseau unique 10GBASE-T 10 GbE

» Cœur du système de stockage et de calcul

Basé sur le workflow

QTS 4.3 - L'expérience utilisateur ultime

Le nouveau système d'exploitation QTS 4.3 améliore considérablement l'efficacité multitâches et permet à l'utilisateur de travailler en mode multi-fenêtres, multi-postes et multi-écrans. Vous pouvez commencer de nouvelles tâches sans remplir celles en cours. QTS 4.3 fournit de nombreuses applications pour répondre aux exigences des entreprises, la productivité personnelle et de divertissement multimédia. Avec de nouveaux services d'agents intelligents, la gestion des données et du système est plus flexible et automatique pour offrir une efficacité optimale en termes de gestion. QTS 4.3 fournit des applications pour la prise de note collaborative, la gestion centralisée des e-mails, la gestion des contacts et d'autres leviers de productivité. D'autres fonctionnalités telles que le moteur de recherche en texte intégral Qsirch et la fonction d'archivage automatique de Qfiling assurent au mieux les tâches quotidiennes de gestion du NAS.



IFTTT Agent - L'automatisation du workflow pour une plus grande efficacité de fonctionnement

IFTTT (If This Then That) est actuellement le service d'automatisation réseau le plus populaire. Il vous permet de connecter librement différents appareils ou services liés au réseau pour créer une variété de workflows simples et puissants. Une fois que vous avez lié votre compte IFTTT à votre TS-x53B, vous pouvez créer divers mini-services pour automatiser les tâches. Par exemple, vous pouvez définir la condition de déclenchement : « quand une photo est ajoutée » et définir l'action en réponse : « télécharger des photos sur TS-x53B », afin que vous puissiez sauvegarder automatiquement vos photos sur votre NAS. Avec un large éventail de déclencheurs et d'actions, l'agent IFTTT peut simplifier considérablement les tâches quotidiennes avec une plus grande automatisation.

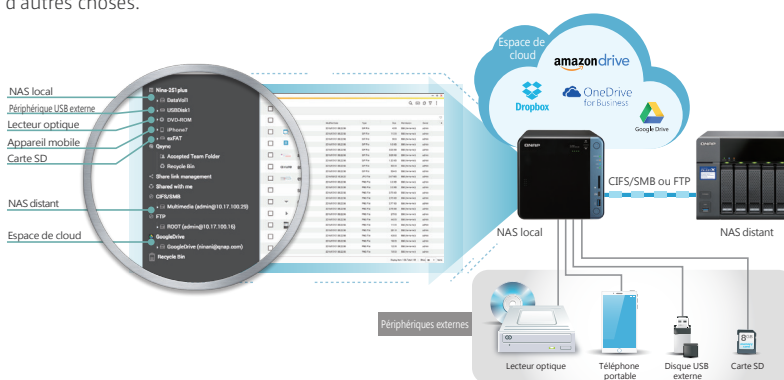
» Gestion de fichiers

Hybrid Backup Sync - Solution rapide pour les sauvegardes locales, distantes et dans le cloud

Hybrid Backup Sync est une solution de sauvegarde complète permettant de gérer efficacement l'espace de stockage de tous les appareils sur le réseau local, par l'intermédiaire de NAS situés sur des sites distants et de services de cloud. Hybrid Backup Sync prend en charge la sauvegarde multiversions, la planification flexible des tâches, la compression de fichiers, sauvegardes et bien d'autres choses.

File Station - Gestionnaire de fichiers facile à utiliser

En plus d'afficher les fichiers sur le TS-x53B, File Station permet d'accéder à des appareils externes pour faciliter la gestion de tous vos fichiers à partir d'une interface unique. File Station peut également accéder à un autre NAS et à des comptes de stockage dans le cloud en utilisant un montage à distance.



QButton - Effectuez vos tâches en appuyant simplement sur le bouton

QButton vous permet de personnaliser les actions des boutons de votre télécommande QNAP* (RM-IR004), pour un usage quotidien qui se veut plus pratique.

* QButton est actuellement disponible pour les NAS de la gamme TS-53B avec QTS 4.3 (ou version plus récente).



Solution de surveillance de sécurité

Surveillance Station - Construire un système de surveillance professionnel

Surveillance Station est une solution professionnelle de surveillance de sécurité en réseau qui crée un espace de stockage vidéo dédié et un environnement d'exploitation sur le TS-x53B. Surveillance Station dispose d'une interface intuitive, est compatible avec plus de 3 000 modèles de caméras IP et dispose d'une licence de canaux de caméra évolutive pour construire et étendre un système de surveillance professionnel. L'application mobile Vmobile peut être utilisée pour surveiller vos chaînes depuis n'importe où à l'aide d'appareils mobiles. Avec la fonction « Surveillance Station (Affichage local) » de QvPC, vous pouvez visualiser directement les flux vidéo en direct ou les images existantes sur un écran HDMI. Le TS-x53B offre 4 licences de canaux de caméras IP gratuites, sachant que vous pouvez acheter jusqu'à 40 canaux pour étendre votre système de surveillance.

* Le TS-x53B prend également en charge une nouvelle solution de surveillance : QVR Pro (Beta). Vous pouvez la télécharger depuis l'App Center de QTS.

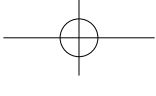


Applications IoT

QIoT Suite Lite - développement rapide d'un cloud privé IoT

QIoT Suite Lite peut rapidement déployer un large éventail d'applications IoT, ce qui permet de gagner du temps et de permettre aux développeurs de mettre leurs idées créatives en pratique. Il prend en charge MQTT, HTTP et CoAP et fournit des MQTT et des HTTP, afin que les développeurs n'aient pas à se soucier de la sécurité des connexions lors de l'utilisation du TS-x53B en tant que centre privé IoT pour d'autres services réseau, tels que les appareils connectés et les applications domestiques intelligentes.





Spécifications matérielles



Commande UGS	TS-653B-8G	TS-653B-4G	TS-453B-8G	TS-453B-4G	TS-253B-8G	TS-253B-4G
Processeur	Intel® Celeron® J3455 quad-core 1,5 GHz, jusqu'à 2,3 GHz					
Moteur d'accélération du chiffrement	✓ , (AES-NI)					
Chipset graphique	Intel® HD Graphics 500					
Modules mémoire pré-installés	8 Go DDR3L (2 x 4 Go)	4 Go de DDR3L (2 x 2 Go)	8 Go de DDR3L (2 x 4 Go)	4 Go de DDR3L (2 x 2 Go)	8 Go de DDR3L (2 x 4 Go)	4 Go de DDR3L (2 x 2 Go)
Mémoire maximale	8 Go					
Emplacements Mémoire	2 emplacements pour DDR3L SODIMM (Pour les configurations double DIMM, vous devez installer une paire de barrettes de mémoire DDR3 dotées de la même vitesse, capacité et puce)					
Compatibilité des disques	6 x SATA 3,5"/2,5" HDD/SSD 6 Gbits/s		4 x SATA 3,5"/2,5" HDD/SSD 6 Gbits/s		2 x SATA 3,5"/2,5" HDD/SSD 6 Gbits/s	
Gigabit Ports LAN	2 ports Gigabit RJ45 LAN					
LAN 10 GbE Port	En option : Carte d'extension réseau 10GbE PCIe					
Ports USB 3.0	5 ports Type-A					
USB QuickAccess	USB Type-C					
Emplacement PCIe	1 port d'extension PCIe 2.0 x2					
Sorties HDMI	2, pouvant atteindre 3846 x 2160 @ 30 Hz					
Audio	2 x prises de microphone dynamique de 3,5 mm, haut-parleur, prise de sortie de ligne 3,5 mm					
Panneau OLED	Panneau OLED monochrome de 0,96"					
Témoins lumineux	État/alimentation, réseau, USB, disque dur, carte mémoire SD, USB QuickAccess					
Bouton	Alimentation/état, sauvegarde USB en une touche, réinitialisation système, touche tactile capacitive (Clé de confirmation et clé de sélection)					
Récepteur infrarouge (IR)	✓ , livré avec la télécommande RM-IR004					
Autres emplacements	Lecteur de carte mémoire SD, verrou de sécurité Kensington					
Dimensions (H x L x P)	168 x 235 x 226 mm 6,61 x 9,25 x 8,90 pouces		168 x 170 x 226 mm 6,61 x 6,69 x 8,90 pouces		168 x 105 x 226 mm 6,61 x 4,13 x 8,90 pouces	
Poids net	3,01 kg (6,64 livres)		2,33 kg (5,14 livres)		1,66 kg (3,66 livres)	
Température de fonctionnement	0 à 40°C (32 à 104°F)					
Consommation électrique	Veille des HDD : 20,62 W Fonctionnement normal : 40,33W		Veille des HDD : 15,00W Fonctionnement normal : 30,04W		Veille des HDD : 13,07W Fonctionnement normal : 20,42W	
Alimentation	Adaptateur secteur 120W, 100 – 240 V		Adaptateur secteur 90W, 100 – 240 V		Adaptateur secteur 65 W, 100 – 240 V	
Ventilateur	2 x 9cm		1 x 12cm		1 x 7cm	

Contenu de la boîte

NAS, Guide d'installation rapide, adaptateur secteur, cordon d'alimentation, câbles Ethernet, télécommande, vis pour lecteurs de 2,5 pouces

* Visitez www.qnap.com pour plus de renseignements sur les spécifications matérielles et logicielles. Les conceptions et spécifications sont susceptibles d'être modifiées sans préavis.

Spécifications logicielles

Types de groupes de RAID pris en charge	TS-253B : RAID 0/1, simple, JBOD ; TS-453B : RAID 0/1/5/6/10, RAID 1/5 + spare, simple, JBOD ; TS-653B : RAID 0/1/5/6/10, RAID 1/5/6/10 + spare, simple, JBOD
Gestionnaire de stockage	Zone de disque et configuration de LUN flexibles ; extension de capacité RAID en ligne du pool de stockage et migration de configuration
Systèmes clients pris en charge	Windows 7, Windows 8, Windows 10, Windows Server 2003/2008 R2/2012/2012R2, Apple Mac OS 10.6+, Linux et UNIX
Système de fichiers interne	EXT4
Système de fichiers externe	EXT4, EXT3, NTFS, HFS+, FAT32, exFAT (Achat de licence de logiciel exFAT supplémentaire obligatoire)
Protocoles pris en charge	CIFS/SMB, AFP (v3.3), NFS(v3), FTP, FTPS, SFTP, TFTP, HTTP(S), Telnet, SSH, iSCSI, SNMP, SMTP et SMSC*
Partage de fichiers	Nombre maximal d'utilisateurs : 4096 ; Nombre maximal de groupes d'utilisateurs : 512 ; Nombre maximal de dossiers partagés : 512 ; Nombre maximal de connexions simultanées : 800
Vidéosurveillance	Surveillance Station fournit 4 canaux de caméras gratuits. Vous pouvez acheter des licences supplémentaires pour un maximum de 40 canaux (http://license.qnap.com)
Autres fonctionnalités	File Station, Photo Station, Music Station, Video Station, Download Station, Qsync, Notes Station, HD Station, serveur FTP, serveur d'impression, serveur/client VPN, Qtier, protection antivirus, Qsirch, Qcontact, QmailAgent, Qfiling
Serveur de streaming	Serveur DLNA, Airplay, Chromecast, Serveur iTunes
Lecture vidéo et transcodage	Équipé d'une puce d'accélération matérielle, prend en charge le transcodage audio et vidéo jusqu'à 4K H.264
Accès à distance	myQNAPcloud

Accessoires

Type	Commande UGS	Description
Unités d'extension	UX-800P	Unité d'extension QNAP 8 baies
	UX-500P	Unité d'extension QNAP 5 baies
Mémoire	RAM-2GDR3LA0-SO-1866	2 Go de RAM DDR3L 1866 MHz SODIMM
	RAM-2GDR3L-SO-1600	2 Go de RAM DDR3L 1600 MHz SODIMM
	RAM-4GDR3LA0-SO-1866	4 Go de RAM DDR3L 1866 MHz SODIMM
	RAM-4GDR3L-SO-1600	4 Go de RAM DDR3L 1600MHz SODIMM
SSD M.2	SSD-M2080-256GB-A01	SSD M.2 2280 SATA 6Gbits/s 256 Go (Carte d'extension QM2 obligatoire)
Carte d'extension	QM2-2S	Prend en charge deux SSD M.2 2280/22110 SATA
	QM2-2P	Prend en charge deux SSD M.2 2280/22110 PCIe
	QM2-2S10G1T	Prend en charge deux SSD M2 2280 SATA et fournit un port réseau unique 10GBASE-T 10 GbE
	QM2-2P10G1T	Prend en charge deux SSD M2 2280 PCIe et fournit un port réseau unique 10GBASE-T 10 GbE
	LAN-10G1SR	NIC SFP+ 10GbE à port unique
	LAN-10G2SF-MLX	NIC SFP+ 10GbE à port unique
	LAN-10G2T-X550	NIC 10GBASE-T 10GbE à port unique
Contrôle à distance	RM-IR004	Télécommande infrarouge (incluse)

QNAP SYSTEMS, INC.

TÉL. : +886-2-2641-2000 FAX : +886-2-2641-0555 E-mail : qnapsales@qnap.com

Adresse : 3F, No.22, Zhongxing Rd., Xizhi Dist., New Taipei City, 221, Taiwan

QNAP peut apporter des modifications aux caractéristiques et descriptions des produits à tout moment sans préavis. Copyright © 2019 QNAP Systems, Inc. Tous droits réservés.

QNAP® et d'autres noms de produits QNAP sont des marques propriétaires ou des marques déposées de QNAP Systems, Inc. Les autres produits et noms de société mentionnés dans le présent document sont des marques commerciales de leurs détenteurs respectifs.

Pays-Bas (Services d'entreposage)

E-mail : nlsales@qnap.com
TÉL. : +31(0)107600830

Chine

E-mail : cnsales@qnap.com
TÉL. : +86-400-028-0079

Thaïlande

E-mail : thsales@qnap.com
TÉL. : +66-2-5415988

Japon

E-mail : jpsales@qnap.com
FAX : 03-5901-9736

États-Unis

E-mail : usasales@qnap.com
TÉL. : +1-909-595-2782

Inde

E-mail : indiasales@qnap.com

Allemagne

E-mail : desales@qnap.com

France

Email : Frsales@qnap.com



51000-024374-RS
201904 (FR) B