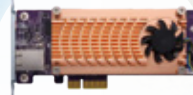


TS-x53Be 系列

2 / 4 -bay NAS

提供一個 PCIe 擴充槽 賦予多元應用

QM2 M.2 SSD /
10 GbE 網路擴充卡
實現 SSD 快取或 Qtier
自動分層的高效率儲存系統



創新配件

雙埠 USB 3.1 Gen 2
10 Gbps Type-A 型
擴充卡

感受快如閃電般的傳輸速度
並可相容 USB 3.0 / 2.0 裝置



無線雙頻 2.4 GHz /
5 GHz PCI Express
網路擴充卡

NAS 搖身一變成為無線基
地台，讓裝置以無線網路
直接與NAS 快速連線



生產力
再提升

HDMI
HIGH-DEFINITION MULTIMEDIA INTERFACE

DLNA

ubuntu

citrix
ready

Windows
Server 2012
Certified

vmware
READY

intel
CELERON
inside

- ◆ 可突增頻率至 2.3 GHz 的四核心 Intel® Celeron® J3455 處理器提供 AES-NI 加密加速與 4K 影片硬體加速解碼播放與轉檔。
- ◆ QTS 4.3 作業系統以 File Station 為檔案管理中心，並透過 QmailAgent 郵件收發總代理、Qcontactz 人脈存摺及 Qsirch 全文檢索，大幅提升企業及個人生產力。
- ◆ 支援 Virtualization Station (虛擬機工作站)、Linux Station 與 Container Station (軟體容器工作站)，可搭配 HDMI 輸出桌面或是遠端網頁存取，一機滿足多種虛擬化需求。
- ◆ 支援語音提示功能的系統揚聲器，以及磁吸式門蓋與免工具硬碟安裝方式。



TS-253Be



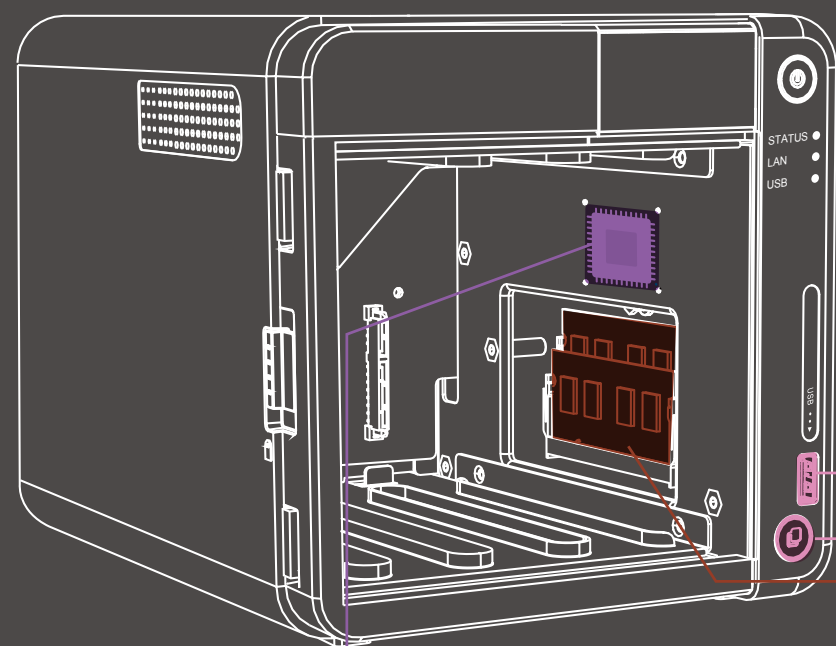
TS-453Be



TS-x53Be

網路儲存暨運算裝置

小機身、大功用



01 USB 3.0 埠與備份鍵

- 按壓 "Copy" 鍵即可快速備份資料

02 最高至 8GB DDR3L 記憶體

- 2 x SODIMM 記憶體插槽

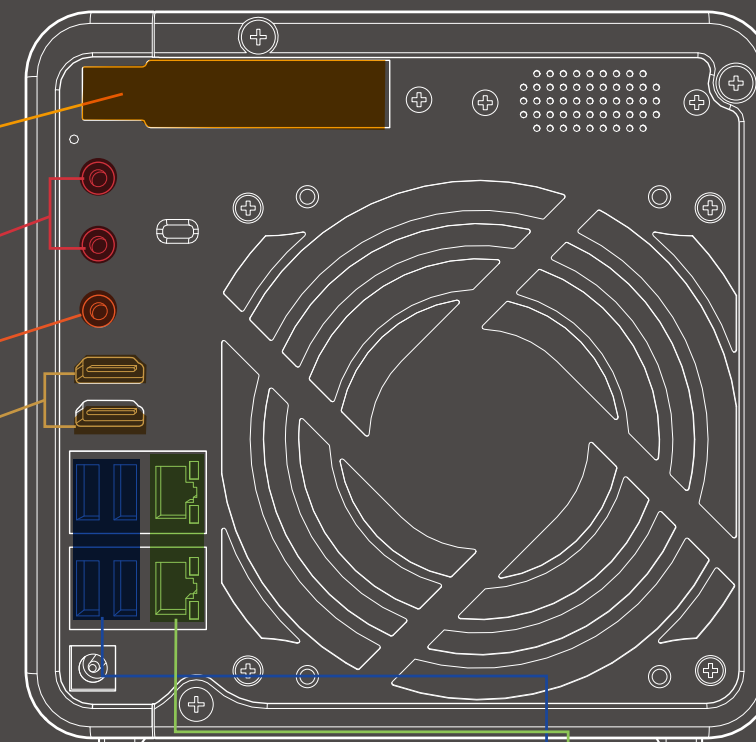
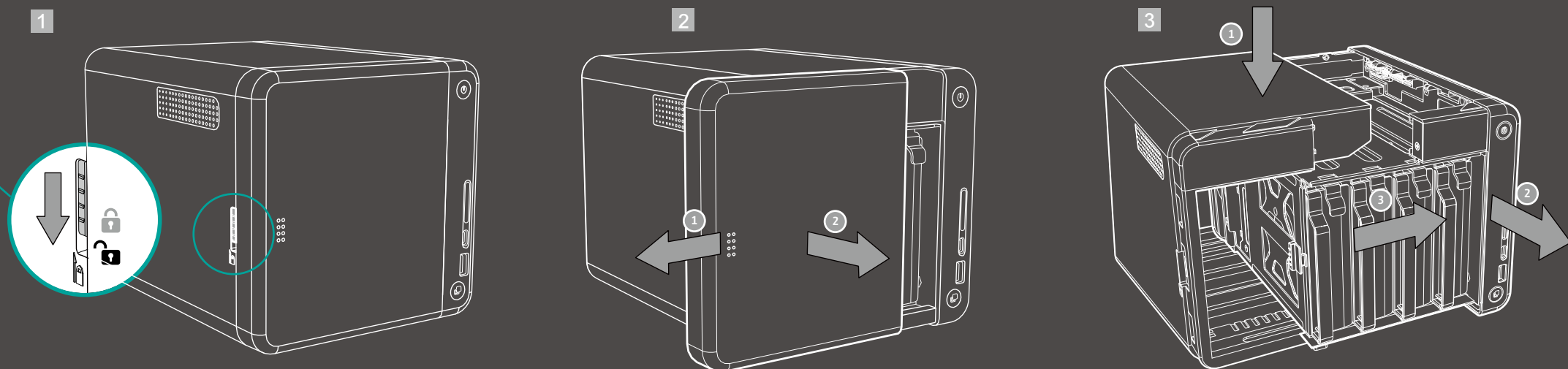
03 可鎖式磁吸前蓋

- 防塵與快速拆裝

04 Intel® Celeron® J3455 四核心 1.5 GHz 處理器，突增頻率達 2.3 GHz

- 第九代 HD Graphics 圖形處理器與硬體加速 4K 影片播放與轉檔
- AES-NI 加密加速引擎

擴充卡安裝



05 1 個 PCIe 擴充槽

- PCIe 2.0 x2，可安裝 QM2 雙埠插卡擴充 M.2 SSD 快取或 10GbE 網路擴充、相容 PCIe 無線網卡，或 USB 3.1 10GbE PCIe 卡

06 2 個 3.5 mm 麥克風輸入孔

- 支援動圈式麥克風

07 3.5 mm Line Out 輸出

- 外接揚聲器即可直接播放音樂檔案

08 2 個 4K HDMI 埠

- HDMI v1.4b 最高支援至 3840 x 2160
- 支援鏡像或是延伸桌面輸出

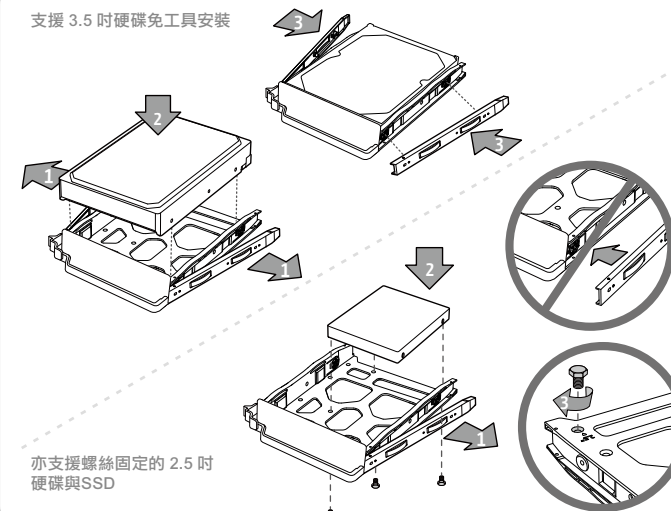
09 4 個 USB 3.0 埠

- 支援外接硬碟、印表機、與 UPS

10 2 個 Gigabit 網路埠

- 提供負載平衡等多種 port-trunking 網路模式

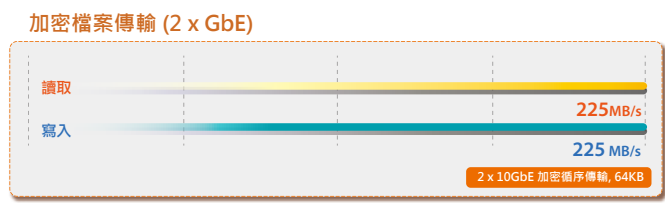
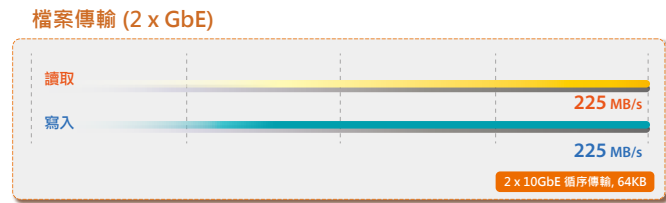
支援 3.5 吋硬碟免工具安裝



亦支援螺絲固定的 2.5 吋硬碟與 SSD

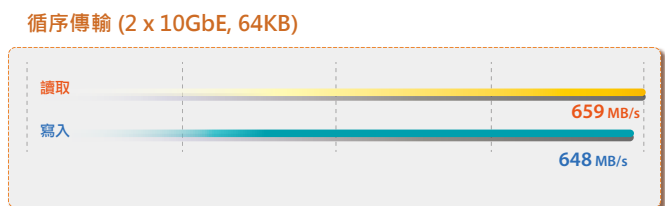
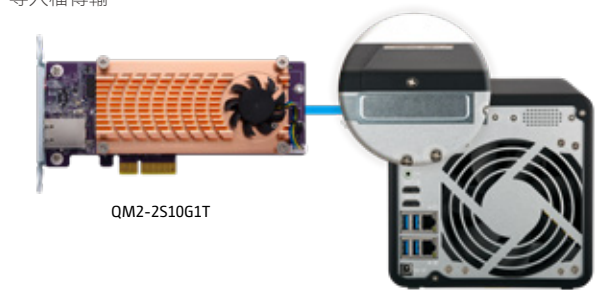
Intel® Celeron® J3455 四核心處理器及 AES-NI 硬體加密

TS-253Be/453Be 搭載 Intel® Celeron® J3455 四核心 1.5 GHz 處理器 (突增頻率達 2.3 GHz) 以及 2GB/4GB DDR3L 雙通道記憶體 (可擴充至 8GB)・內建 2 個 Gigabit 網路埠・支援 SATA 6Gb/s 硬碟傳輸介面・可提供高達 225 MB/s 連續讀取效能・讓任務運作流暢快速・NAS 內建 Intel® AES-NI 新一代硬體加密引擎・採用 AES 256 位元加密加速技術・在進行 NAS 整機加密或是資料夾加密時可保持高達 225 MB/s 的資料讀取速度・保護 NAS 中重要資料的同時・依舊維持系統的高效能及安全性・



PCIe 彈性擴充多元應用

TS-253Be/453Be 具備一個 PCIe 擴充槽・讓應用更廣・效率更高。您可依需求彈性配置 QNAP QM2 M.2 SSD/10GbE PCIe 擴充卡・在 NAS 上增添 M.2 SSD 快取或 10GbE 網路傳輸・相容無線網卡 (如: QNAP QWA-AC2600) 搭配 WirelessAP Station 讓 NAS 成為無線網路基地台; USB 3.1 10Gbps 擴充卡可輕鬆連結外接式 USB 儲存裝置・透過 USB 介面快速完成影音媒體等大檔傳輸・



測試於 QNAP 實驗室・數據會因實際環境而有所不同。

測試環境:
NAS : TS-453Be
OS : QTS 4.3.4
磁碟群組 : RAID 5; 4 x Intel S3500 240GB SSDs (SSDSC2BB240G4); 安裝 QNAP LAN-10G2SF-MLX 2 埠 10GbE SFP+ 網卡

客戶端 PC:
Intel® Core™ i7-4770 3.40GHz CPU; DDR3L 1600Hz 16GB; WD 1TB WD10EZX;
Intel Gigabit CT (MTU 1500); Windows® 10 64-bit

多樣化影音串流

QNAP 提供眾多影音串流應用工具・讓您可輕鬆將 NAS 中的相片、音樂及影片串流至電腦、電視上播放・為您帶來便利的視聽娛樂生活。您亦可透過 NAS 的 HDMI 埠輸出直接接在 HDTV 上欣賞珍藏於 NAS 裡的影音檔案。TS-253Be/453Be 採用效能更強的第九代 Intel® HD Graphics 繪圖晶片・支援 2 路 (H.264) 影片硬體解碼播放與轉檔・可即時將 4K 影片轉檔為可在各裝置上順暢播放的格式*。因此・您可輕鬆將 NAS 影片檔透過分享連結提供給家人朋友或客戶・讓他們隨時隨地都可瀏覽檔案。您可額外購買 QNAP RM-IR004 遙控器・搭配 QButton 應用隨心客製遙控器按鍵功能・享受便利的 NAS 數位生活體驗。



Qmedia 可將音樂、相片及影片串流到聯網 Android TV (智慧型電視・Smart TV) 或電視盒 / 電視棒 (機上盒) 播放。



QNAP Video HD 是免費的 KODI 套件・結合 KODI 強大的播放與影音格式解碼能力・並完整支援 Video Station 功能。

QVR Pro 監控應用・守護環境安全

QNAP 新一代 QVR Pro 安全監控方案・可讓您在 NAS 上建立獨立監控環境・並享有 NAS 的高可擴充儲存空間。攝影機管理、錄影空間規劃・即時監控・及錄影回放都變得更加容易。您可透過 QVR Pro Client 手機 App 隨時查看・也可使用 USB 視訊攝影機搭配 QUSBCam2 應用程式・將 USB 攝影機變成 ONVIF 網路攝影機般使用。透過 QVR Pro 介面將 USB 視訊攝影機加入監控系統・輕鬆錄影儲存並回放・讓您以經濟實惠的預算・打造安全的監控系統。



快照保護您的資料

快照 (Snapshot) 是保護 NAS 資料的重要利器・可完整記錄 NAS 的系統狀態及資料 (包括 metadata)。您可由 Storage & Snapshots Manager (儲存與快照總管) 或直接從 File Station 中開啟快照管理員來進行資料快照與還原・當檔案毀損發生・可透過快照讓系統迅速回復正常狀態・更能有效對抗勒索軟體的威脅。QNAP 快照透過區塊層級 (Block-based) 運作・每次僅儲存變動的資料・不但節省空間・備份及還原時間更大幅縮短。TS-253Be/453Be 可支援整機最多 1,024 個快照版本數量; 單一 Volume/LUN 最多 256 個版本數量。



多點備份・多點存取

Hybrid Backup Sync 整合資料備份・復原與同步三大功能・讓您可輕鬆將 NAS 中的資料再備份或同步到另一台 QNAP NAS・外接裝置 (USB 一鍵啟動備份功能) 或雲端備份空間・集中管理備份及災害復原計畫。透過 Qsync 功能・您可在其他已連結至 NAS 的桌機・筆電或是行動裝置上存取 NAS 中的檔案・隨時隨地取得您所需要的檔案。

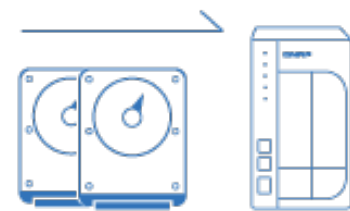


高效經濟・彈性擴充儲存空間

當容量不足時・您需要更多的儲存空間。QNAP 提供多種儲存擴充方式・滿足與日俱增的資料儲存需求和彈性的預算配置。

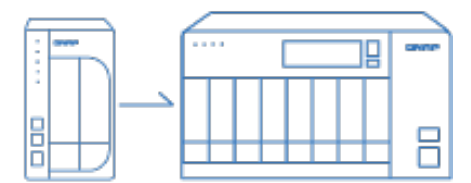
更換容量更大的硬碟

毋須停機・您可線上以大量容量的硬碟取代原先小容量的硬碟・順利升級 NAS 容量。



NAS 系統遷移

您也可將原有的 NAS 硬碟遷移到支援更多硬碟數量的 NAS 中・同時保留所有資料・無痛完成系統升級。



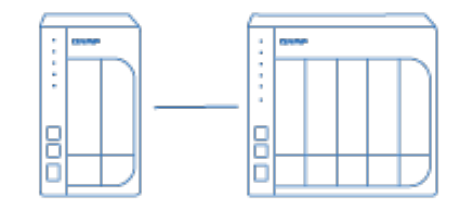
使用 VJBOD

透過 VJBOD (Virtual JBOD) 網路虛擬儲存擴充櫃進行容量擴充・最多可連接 8 台遠端 NAS・掛載為 TS-253Be 的虛擬硬碟。



串接 QNAP 儲存擴充設備

NAS 可連接 1 台 UX-800P 或 UX-500P USB 3.0 儲存擴充設備。



硬體規格



TS-453Be



TS-253Be

NAS型號	TS-453Be-4G	TS-453Be-2G	TS-253Be-4G	TS-253Be-2G
處理器	Intel® Celeron® J3455 四核心 1.5 GHz, 最高可達 2.3 GHz			
加密加速引擎	✔ (AES-NI)			
圖形	Intel® HD Graphics 500			
標準系統記憶體	4GB DDR3L (1 x 4GB)	2GB DDR3L (1 x 2GB)	4GB DDR3L (1 x 4GB)	2GB DDR3L (1 x 2GB)
最大可擴充記憶體	8GB			
記憶體插槽數	2 x DDR3L SODIMM 插槽 對於使用二個 DIMM 配置，需要安裝相同速度、容量和晶片類型的成對 DDR3L 記憶體			
支援硬碟類型	熱插拔式 4 x 3.5"/2.5" SATA 6Gb/s HDD/SSD		熱插拔式 2 x 3.5"/2.5" SATA 6Gb/s HDD/SSD	
Gigabit 網路埠	2 x Gigabit RJ45 網路埠			
10GbE 網路埠	選購 10GbE PCIe 網路擴充卡			
USB 3.0 埠	5 個 USB 3.0 Type-A 埠			
PCIe 插槽	1 個 PCIe 2.0 x2 插槽			
HDMI 埠	2 x HDMI v1.4b, 最高達 3840 x 2160, 30 Hz			
音效輸入與輸出	2 個 3.5mm 麥克風插孔，內建揚聲器與 3.5mm line out 插孔			
LED 指示燈	狀態/電源、網路、USB、硬碟			
按鍵	電源/狀態、USB 單鍵備份			
紅外線 (IR) 接收器	✔ (選購 QNAP RM-IR004 遙控器)			
其他介面	Kensington 安全鎖			
尺寸 (高x寬x深)	168 x 170 x 226 mm 6.61 x 6.69 x 8.90 吋		168 x 105 x 226 mm 6.61 x 4.13 x 8.90 吋	
淨重	2.33 kg (5.14 lbs)		1.66 kg (3.66 lbs)	
電源	90W AC 變壓器, 100-240V		65W AC 變壓器, 100-240V	
風扇	1 x 12 cm		1 x 7 cm	

產品包裝內容

NAS、QIG 快速設定手冊、兩條 RJ45 網路線、AC 變壓器、電源線、2.5" 與 3.5" 硬碟螺絲包

* 請至 www.qnap.com 產品頁面參閱更多軟硬體規格細節。
威聯通科技得保留隨時修改的權利，恕不另行通知。

軟體規格

支援的磁碟群組類型	TS-253Be: RAID 0/1・single, JBOD; TS-453Be: RAID 0/1/5/6/10・RAID 1/5 + spare・single・JBOD
儲存空間總管	彈性磁碟區及LUN 配置; 儲存池線上RAID 容量擴充及組態遷移
支援的客戶端系統	Windows 7・Windows 8・Windows 10・Windows Server 2003/2008 R2/2012/2012R2・Apple Mac OS 10.6+・Linux & UNIX
內部檔案系統	EXT4
外部檔案系統	EXT4・EXT3・NTFS, HFS+・FAT32・exFAT (需要購買額外的 exFAT 軟體授權)
支援的通訊協定	CIFS/SMB, AFP (v3.3), NFS(v3), FTP, FTPS, SFTP, TFTP, HTTP(S), Telnet, SSH, iSCSI, SNMP, SMTP, and SMSC"
檔案分享	最大使用者數: 4096; 最大使用者群組數: 512; 最大共享資料夾: 512; 最大同時連線數: 800
視頻監控中心	Surveillance Station 包含 4 組免費攝影機支援數，可額外購買授權並擴充至最大 40 組 (http://license.qnap.com)
其他功能	File Station・Photo Station・Music Station・Video Station・Download Station・Qsync・Notes Station・HD Station・FTP 伺服器・印表機伺服器・VPN 伺服器/客戶端・Qtier・防毒保護・Qsirch, Qcontactz, QmailAgent・Qfiling
串流伺服器	DLNA 伺服器・Airplay, Chromecast・iTunes 伺服器
影片播放與轉檔	搭載硬體加速晶片，最高支援至 4K H.264 影音轉檔
遠端存取	myQNAPcloud

選購配件

種類	訂購料號	說明
儲存擴充設備	UX-800P	QNAP 8-bay 儲存擴充設備
	UX-500P	QNAP 5-bay 儲存擴充設備
記憶體	RAM-2GDR3LA0-S0-1866	2GB DDR3L 1866MHz SODIMM RAM
	RAM-4GDR3LA0-S0-1866	4GB DDR3L 1866MHz SODIMM RAM
擴充卡	QM2-ZS	支援兩個 M.2 2280/ 22110 SATA SSD
	QM2-ZP	支援兩個 M.2 2280/ 22110 PCIe SSD
	QM2-ZS10G1T	支援兩個 M.2 2280 SATA SSD與提供單埠 10GBASE-T 10 GbE 網路埠
	QM2-ZP10G1T	支援兩個 M.2 2280 PCIe SSD與提供單埠 10GBASE-T 10 GbE 網路埠
	LAN-10G1SR	單埠 10GbE SFP+ 網路擴充卡
	LAN-10G2SF-MLX	雙埠 10GbE SFP+ 網路擴充卡
	LAN-10G2T-X550	雙埠 10GbE 10GBASE-T 網路擴充卡
	QWA-AC2600	雙頻無線網路擴充卡
遙控器	RM-IR004	紅外線遙控器 (額外選購)

威聯通科技股份有限公司

電話：02-2641 2000 傳真: 02-2641 0555 信箱: qnapsales@qnap.com
地址：221 新北市汐止區中興路 22 號 3 樓

威聯通科技得保留隨時修改的權利，不另行通知。

©2019 著作權為威聯通科技股份有限公司所有。威聯通科技並保留所有權利。威聯通科技股份有限公司所使用或註冊之商標或標章。檔案中所提及之產品及公司名稱可能為其他公司所有之商標。

荷蘭 (倉儲服務)
信箱: nlsales@qnap.com
電話: +31(0)107600830

中國
信箱: cnsales@qnap.com
電話: +86-400-028-0079

泰國
信箱: thsales@qnap.com
電話: +66-2-5415988

日本
信箱: jpsales@qnap.com
傳真: 03-5901-9736

美國
信箱: usasales@qnap.com
電話: +1-909-595-2782

印度
信箱: indiasales@qnap.com

德國
信箱: desales@qnap.com

法國
信箱: frsales@qnap.com



51000-024490-RS
201903 (TW) B