



Gestione Efficienza

Ottimizza le fasi e i processi di funzionamento, configurazione e gestione
- più convenienti ed efficienti.

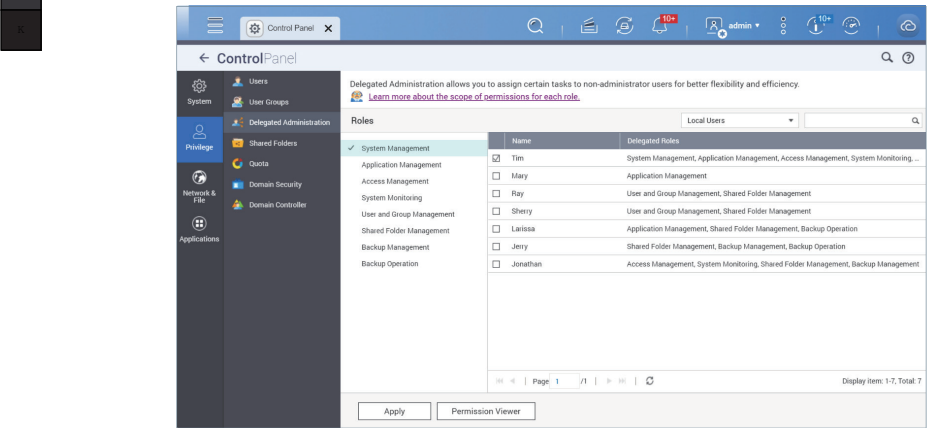
Backup/ripristino della configurazione del sistema NAS con maggiore flessibilità

La funzione di backup e ripristino delle impostazioni del sistema NAS ora offre una maggiore flessibilità consentendo di selezionare elementi specifici come le configurazioni di rete o i permessi da ripristinare, garantendo una gestione del sistema più personalizzata e comoda.

	PRIMA	ORA
Backup della configurazione di sistema:	<p>Viene generato un file BIN e scaricato sul tuo computer. I dettagli del backup non vengono divulgati.</p>	<ul style="list-style-type: none">Il contenuto del backup comprende le impostazioni di sistema, di rete e dei privilegi.You can encrypt the backup file.È possibile crittografare il file di backup.
Ripristino della configurazione di sistema:	<ul style="list-style-type: none">Ripristino utilizzando il file BIN.Il NAS di destinazione deve essere dello stesso modello e avere la stessa versione di QuTS hero del NAS di backup.	<ul style="list-style-type: none">Esegui il ripristino selettivo per elementi specifici (come le impostazioni dei permessi, la configurazione di rete e altro).Il NAS di destinazione può essere un modello diverso e avere una versione diversa di QuTS hero rispetto al NAS di backup

Accesso al dominio AD più pratico

QuTS hero h5.2 supporta l'abbinamento automatico degli account utente del dominio AD, eliminando la necessità di inserire nuovamente il nome del dominio AD. È sufficiente utilizzare l'account di dominio per accedere al NAS.



L'amministrazione Delegata migliora la gestione della produttività e della sicurezza dei dati

Gli amministratori del NAS, possono delegare 8 tipi di ruoli su altri utenti con autorizzazioni specifiche per le attività di gestione e dei dati del NAS. Per le organizzazioni in crescita, la delega del ruolo aiuta a semplificare i flussi di lavoro di gestione senza sacrificare i controlli di accesso ai dati.

Supporta AES-128-GMAC per l'accelerazione della firma SMB

Aumenta notevolmente l'efficienza di firma dei dati su SMB 3.1.1 e migliora l'utilizzo della CPU del sistema NAS. (Applicabile solo in Windows Server 2022 e client Windows 11)

QNAP Authenticator supporta l'accesso senza password

L'applicazione mobile QNAP Authenticator è disponibile per la configurazione del processo di accesso a due passaggi agli account NAS, incluse le password TOTP (time-based one-time password), scansione del codice QR, e approvazione dell'accesso. È supportato anche l'accesso senza password.

QNAP SYSTEMS, INC.

Copyright © 2024 QNAP Systems, Inc. All rights reserved.

www.qnap.com

QNAP

QuTS
hero 5.2

Sistema operativo basato su ZFS a prestazioni elevate con elevata affidabilità

Il sistema operativo QuTS hero basato su ZFS non solo dà priorità all'integrità e sicurezza dei dati, ma offre anche vantaggi nell'ottimizzazione delle soluzioni SSD che altri file system non possono eguagliare. I NAS QuTS hero offrono una serie di soluzioni storage che sfruttano appieno i vantaggi di ZFS, compresa una ricca selezione di modelli ibridi HDD+SSD, aiutando le aziende a integrarli perfettamente nella loro infrastruttura IT.



Soddisfa diverse esigenze aziendali

Produzione multimediale e intrattenimento



La compressione e deduplica inline dei dati di QuTS hero migliora l'editing video

Enterprise



QuTS hero potenzia i VDI ad alte prestazioni e la pianificazione del disaster recovery a prova di futuro

Data Centers



QuTS hero pone l'attenzione sulla sicurezza dei dati oltre a supportare la virtualizzazione e l'integrazione cloud





Trasmissione SMB

Velocità di accesso più rapida, migliori prestazioni del sistema.

Tecnologia di accelerazione del demone SMB in modalità Kernel

Negli ambienti di trasmissione SMB ad alta velocità, QuTS hero h5.2 può utilizzare la modalità Kernel della CPU per accelerare i trasferimenti, mantenendo la modalità utente necessaria per le altre funzioni SMB. Abilitando anche il Multicanale SMB, le prestazioni fanno un ulteriore balzo in avanti!

4 x 25GbE, Throughput sequenziale (1M)

Con demone SMB in modalità Kernel

Read	Write
11265 MB/s	11240 MB/s

Senza demone SMB in modalità Kernel

Read	Write
4173 MB/s	7178 MB/s

4 x 25GbE, IOPS casuali (4K)

Con demone SMB in modalità Kernel

Read	Write
489451	729304

Senza demone SMB in modalità Kernel

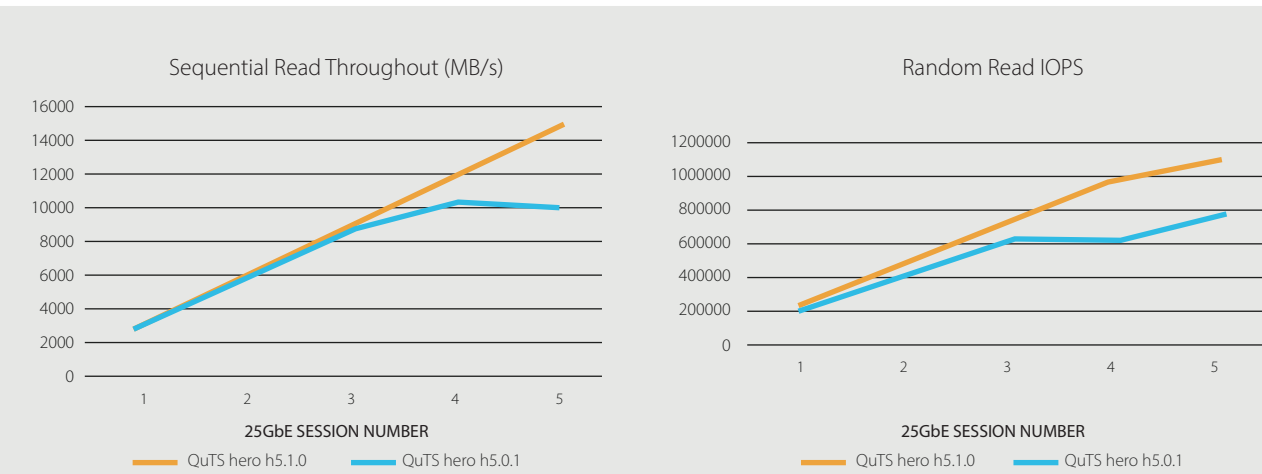
Read	Write
88979	159746

Il multicanale SMB per un throughput completo e protezione multi-path

Il multicanale SMB aggrega diverse connessioni di rete per massimizzare la banda disponibile con velocità di trasferimento elevate, ideale soprattutto per il trasferimento di file di grandi dimensioni e multimediale. Il multicanale SMB offre inoltre la tolleranza ai guasti di rete per impedire l'interruzione del servizio.

Prestazioni di lettura iSCSI migliorate con socket zero-copy

Nella trasmissione dati ad alta velocità, le prestazioni iSCSI potrebbero essere influenzate dal sovraccarico della CPU. QuTS hero 5.1.0 supporta la tecnologia socket zero-copy che scarica in modo significativo le risorse della CPU, migliorando così le prestazioni di lettura per iSCSI LUN.

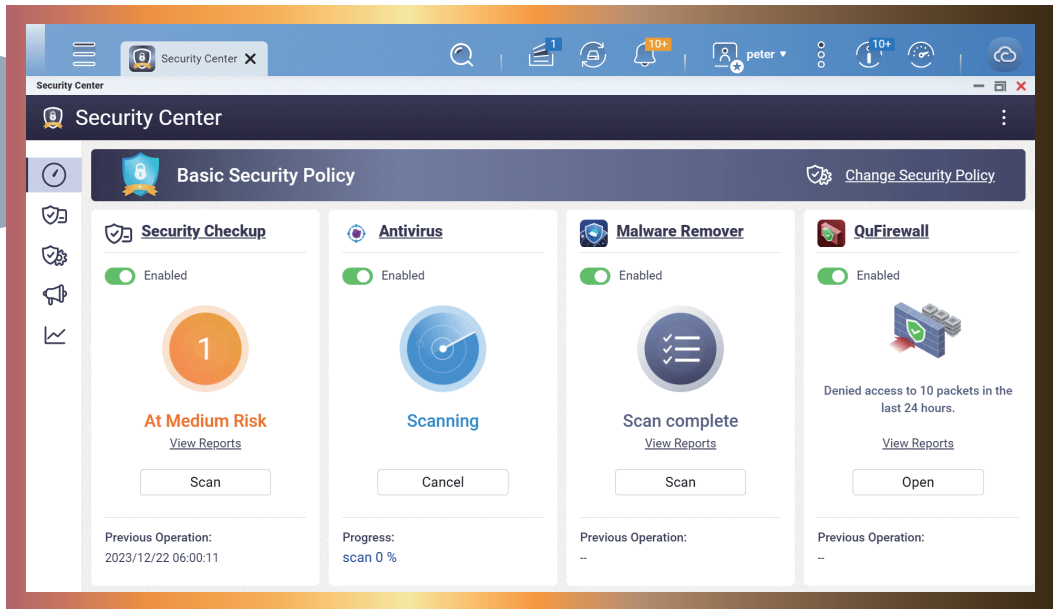


Sicurezza del sistema e dei dati

Rafforza in modo esponenziale la sicurezza dei dati con difese proattive e aggiornamenti di sicurezza.

Security Center protegge dalle minacce ransomware

Security Center difende attivamente dai ransomware monitorando le attività dei file sul NAS. In caso di rilevamento di un'attività insolita, implementa rapidamente delle azioni proattive, come la protezione, il backup o il blocco degli accessi, per ridurre significativamente il rischio e l'impatto della perdita di dati causata da ransomware o altre minacce.



Supporta SED con il nuovo standard TCG-Ruby

Migliora la sicurezza fornendo la crittografia di intere unità, in liena con le moderne unità NVMe e altre tecnologie storage. Questo si allinea alle esigenze delle aziende e dei data center, garantendo la conformità a normative come GDPR, HIPAA e HITECH.

WORM (Write Once, Read Many)

Abilitando il WORM, i dati scritti non potranno essere sovrascritti, modificati o eliminati. Ciò garantisce l'integrità e immutabilità dei dati archiviati per un periodo specifico, rendendolo adatto a casi d'uso specifici e compliance con le politiche di conservazione dei dati.

Migliorare le prestazioni delle cartelle/LUN crittografate

È possibile crittografare i contenuti di cartelle condivise e LUN specifiche per evitare l'accesso non autorizzato. Da QuTS hero, le prestazioni delle cartelle condivise e LUN crittografate sono state sensibilmente migliorate.

■ Supporta OpenSSL LTS 3.0.9

Versione con supporto a lungo termine. Garantisce la sicurezza delle comunicazioni di rete.

■ Supporta IEEE 802.1X

Consente al NAS di accedere alla rete tramite l'autenticazione 802.1X in un ambiente sicuro.

■ Implementa AppArmor

Migliora la sicurezza del sistema per ridurre le minacce provenienti sia da fonti interne che esterne.

■ Supporta HTTP Strict Transport Security (HSTS)

Obbliga i browser a utilizzare connessioni HTTPS, riducendo il rischio di dirottamento delle connessioni.

