

QNAP

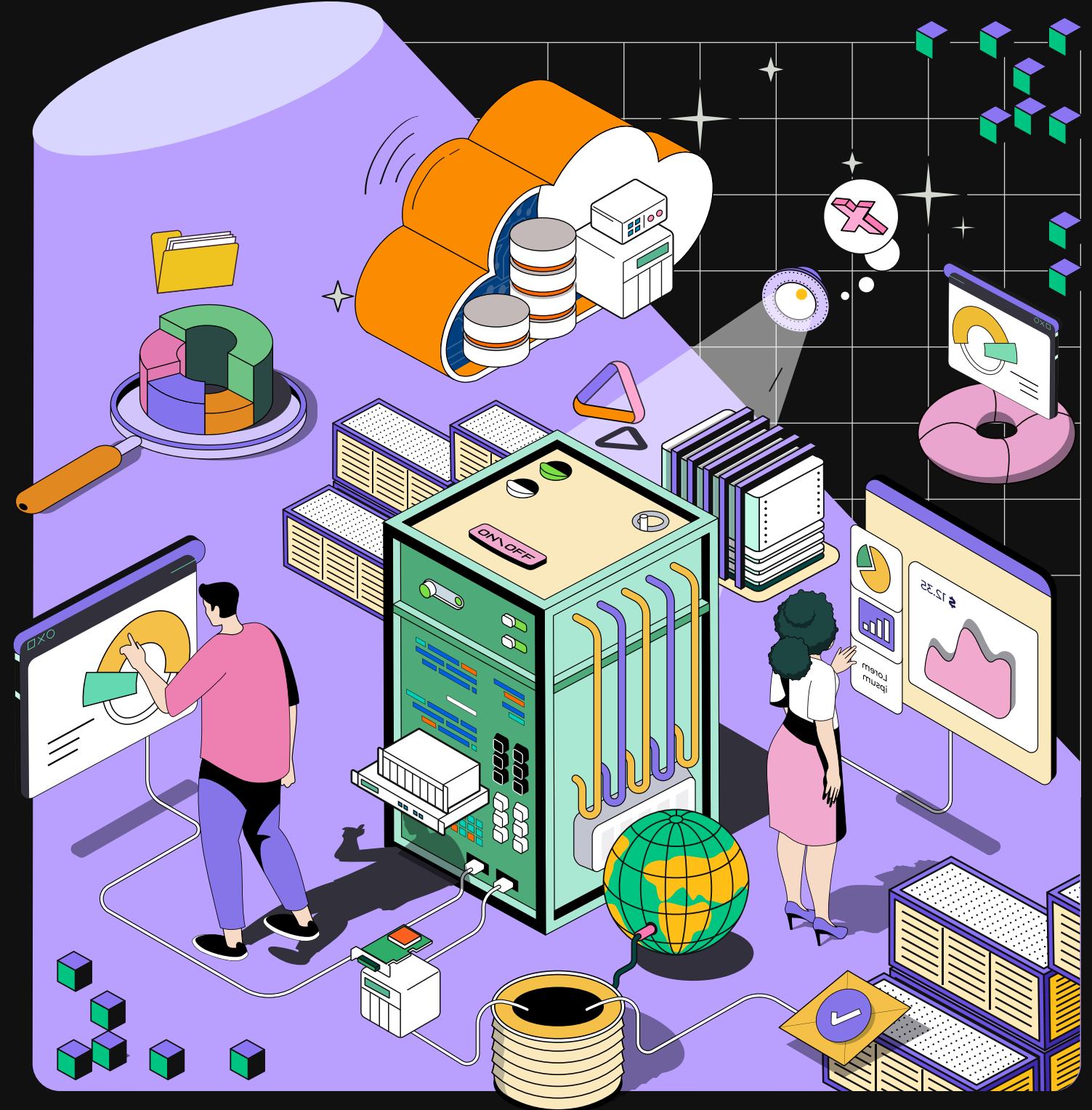


Sorgu

QNAP her zaman ve önceden bildirimde bulunmaksızın teknik özellikleri ve ürün ayrıntılarını değiştirme hakkını saklı tutar. QNAP ve diğer QNAP ürün adları QNAP Systems, Inc.'nin tescilli ticari markalarıdır. Bu belgede bahsedilen tüm diğer ürün ve şirket adları ilgili sahiplerinin ticari markalarıdır.

Yedekleme Çözüm Kılavuzu

Çeşitli kullanım örneklerine yönelik yedekleme çözümleri



QNAP

Yedekleme Çözümü

QNAP NAS çeşitli aygıtların yedeklenmesini destekler. Uygulamalar QTS veya QuTS hero App Center'dan kolayca yüklenebilir. Ticari ve ev tipi kullanıcılar kurumsal seviyede emniyet, güvenlik ve güvenilirliğe sahip yedekleme çözümlerini kullanabilir. Bu Çözüm Kılavuzu QNAP tarafından sunulan tüm yedekleme çözümlerini açıklamaktadır. Her bir özellik hakkında daha fazla bilgi için, lütfen <https://www.qnap.com> adresini ziyaret edin.



Veri Kaybını Önlemek İçin Yedekleme Stratejisi: 3-2-1 Yedekleme Kuralı

Donanım arızası, doğal afet veya fidye yazılımı saldırıları nedeniyle artan veri kaybı ihtimali sayesinde, 3-2-1 yedekleme kuralı ile aile fotoğraflarınızı, videolarınızı ve kurumsal verilerinizi koruyarak veri kaybı riskini en aza indirebilirsiniz.

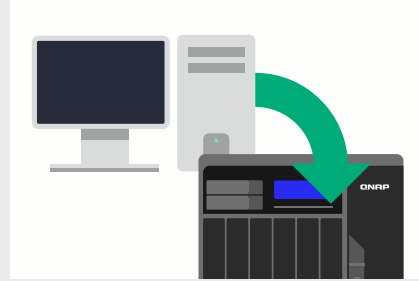


Snapshot'lar, yedekleme ve eşitleme arasındaki fark nedir?



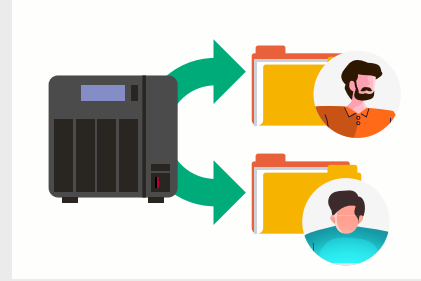
Snapshot'lar

- Aynı dosya sisteminde depolama
- Birden çok sürümü koruma
- Plana göre çalıştırma
- Donanım arızalanırsa verilere erişilemez



Yedekleme

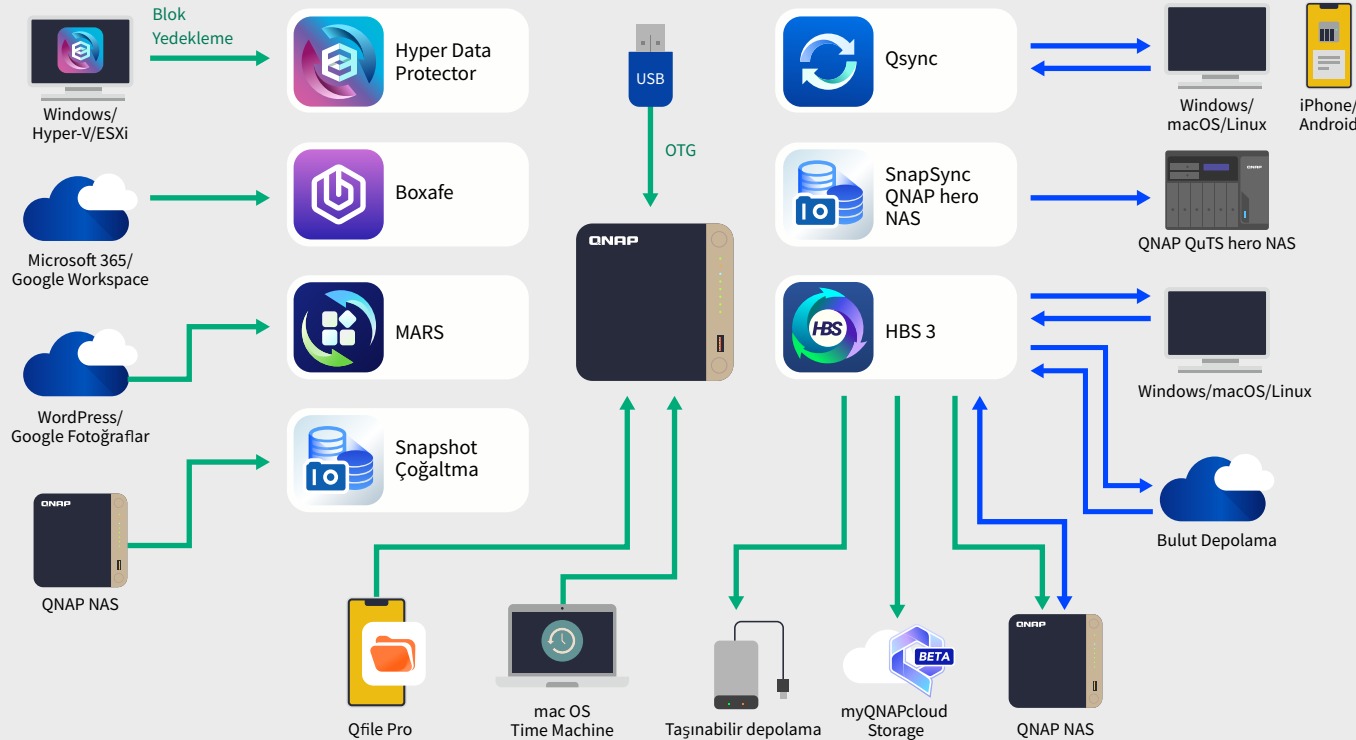
- Tek yönlü
- Birden çok sürümü koruma
- Plana göre çalıştırma
- Yeniden yapılanma sonrası verilere erişilebilir



Eşitleme

- Tek yönlü ve iki yönlü
- Sadece en son sürümü korur
- Gerçek zamanlı
- Eşitlenen depoda verilere erişilebilir

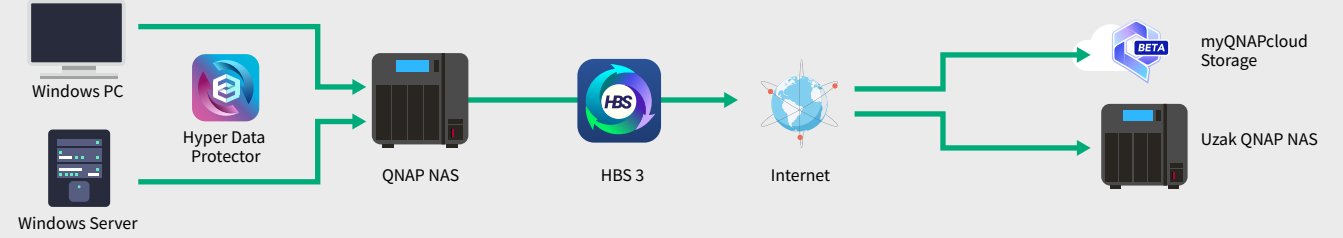
Genel Bakış – QNAP Veri Yedekleme Çözümü



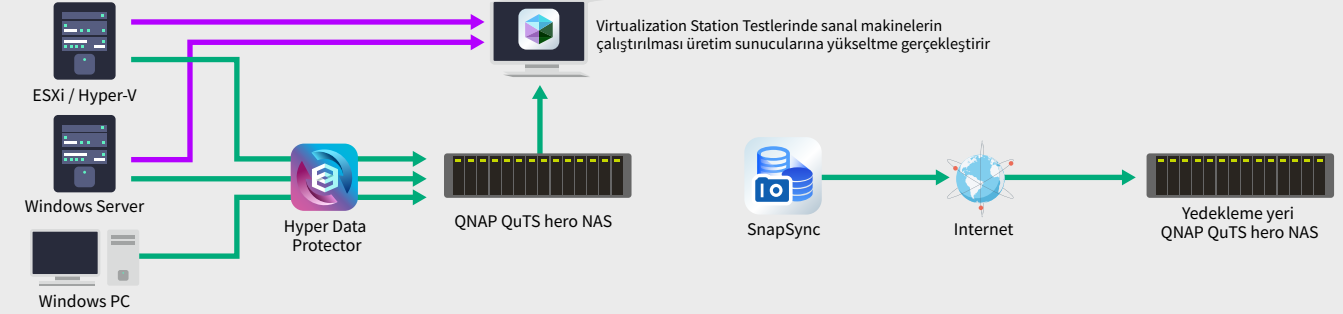
Ev ve ev-ofis Kullanıcıları (1-10 aygıt) : Dosya Yedekleme



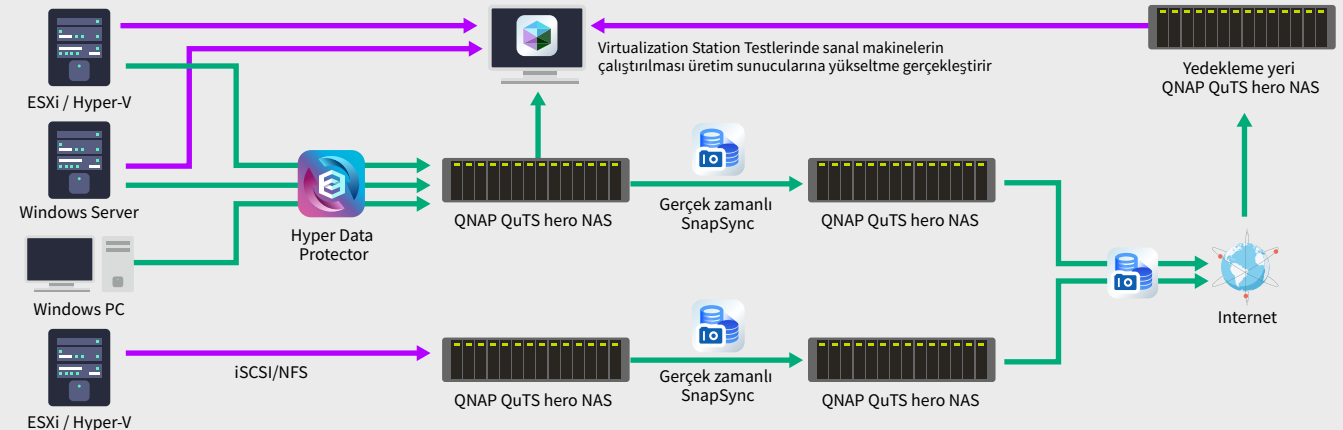
Küçük çalışma grupları (11-50 aygıt): Eksiksiz dosya ve sistem yedeklemesi



SMB ve Çapraz Ofis (51-200 aygıt) : Eksiksiz Dosya ve Sistem Yedeklemesi



Kurumsal (200+ aygıt): Dosyalar, LUN'lar, tam yedekleme



PC'yi/Sunucuyu NAS'a Yedekleyin

QNAP NAS tarafından ev PC'leriniz, şirket PC'leriniz ve sunucularınız ve sanal makinelerinizin tümü korunabilir.



Hyper Data Protector

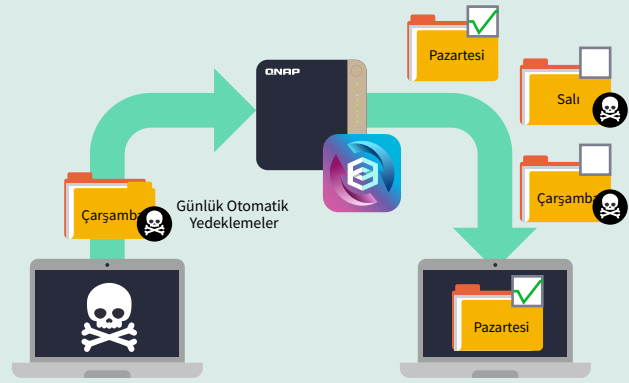
Tam PC/sunucu yedeklemesini işleme koyan kullanıcı dostu bir sihirbaz

- Lisanssız yedekleme çözümü, toplam sahip olma maliyetini (TCO) düşürür.
- Artımlı yedeklemeler ve genel veri tekilleştirme, zamandan ve depolama alanından tasarruf sağlar.
- Geri yükleme sırasında şifrelemeyi ve sıkıştırmayı destekler, kurtarma görevlerini hızlı ve güvenli şekilde gerçekleştirmenizi sağlar.
- Birden fazla sanal makinenin aynı anda yedeklenmesi, verimliliği ve veri bütünlüğünü büyük ölçüde artırır.



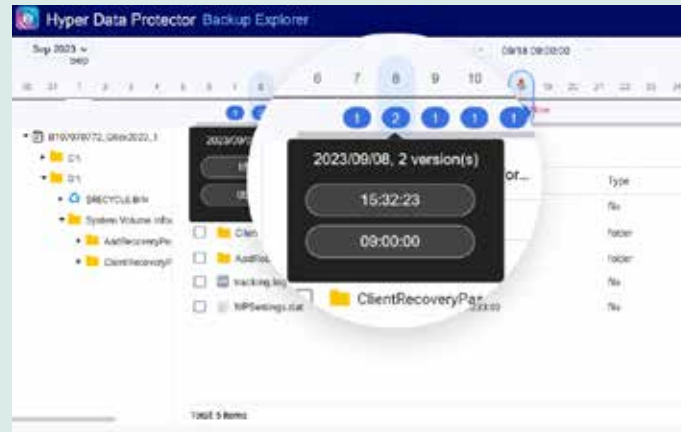
Windows tam sistem yedeklemesini destekler

- Yedeklemeleri unutmayı önlemek için üzerinde düşünmeden düzenli yedeklemeler ayarlayın.
- Ayarları da dahil olmak üzere e-posta ve muhasebe yazılımı gibi iş uygulamalarının yedeklenmesi ve kurtarılması yeniden yükleme ihtiyacını ortadan kaldırır.
- Fidyeye yazılımı olması durumunda, yazılım bulaşmadan önce kullanımda olan sürümü belirterek temiz bir sistemi geri yükleyebilirsiniz.
- Global veri tekilleştirme ve sıkıştırmayı destekler ve kurum içi PC'ler gibi benzeri sistemleri yedeklerken, kapasiteyi verimli bir biçimde kullanarak yedekleme yapabilirsiniz.



Kolayca istediğiniz duruma yönelik kurtarma sağlayabilirsiniz

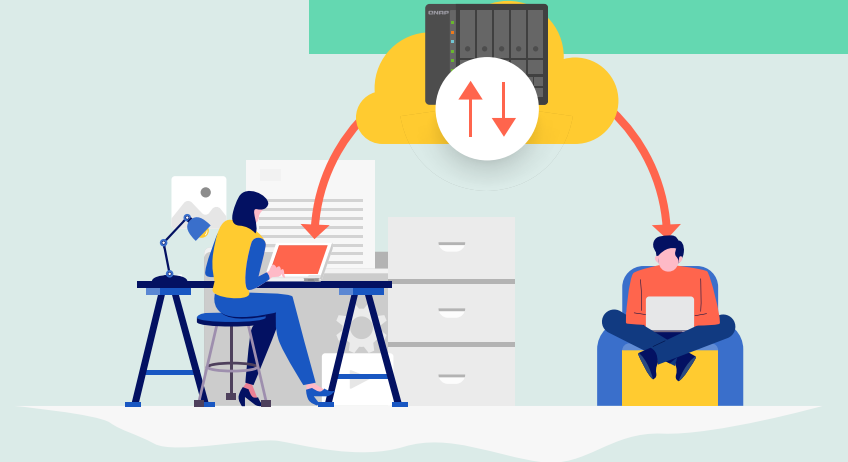
- Kurtarma sırasında başlatma için gerekli olan USB önyükleme sürücülerini oluşturmak üzere sihirbazı kullanın.
- Sürücü, klasör ve dosya ile kurtarma özelliğine sahiptir ve yedekleme stratejilerini esnek bir biçimde destekler.
- Şifreleme ve sıkıştırmayı destekler. Kurtarma süresini önemli ölçüde ve güvenli bir şekilde azaltarak RTO'yu (Kurtarma Süresi Hedefi) kısaltmaya yardımcı olur.



Qsync

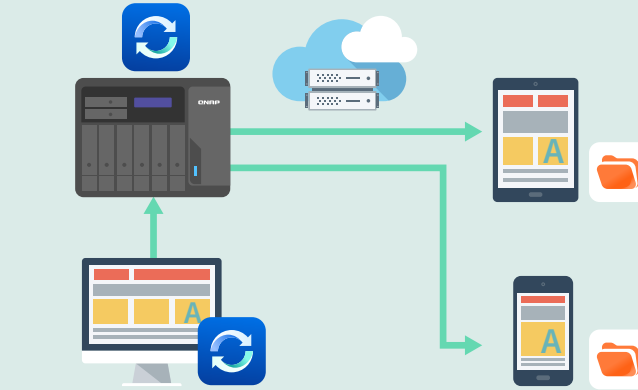
İster ofiste ister dışarıda, her yerden erişin

Erişilebilirlik engellerini kaldırmak için myQNAP-cloud for Qsync'i kullanın, böylece NAS dosyalarına her yerden erişebilirsiniz. Hareket halindeyken bile en son dosya sürümlerini edinin ve hiçbir ticari fırsatı kaçırmayın. Dosyalar dizüstü bilgisayarınızla eşitlenir, böylece WiFi erişiminiz olmasa bile NAS'ta kayıtlı dosyalara erişebilirsiniz.



Bir şeyi hiç sadece masaüstünüze kaydettiniz mi? Artık bu sorun değil.

"Eşitleme" olacak şekilde ayarlanmış klasörlere kaydedilen dosyalar, internete bağlandığınızda NAS'ınızla otomatik olarak eşitlenir. Dizüstü bilgisayarınızı veya telefonunuzu kaybetmeniz gibi beklenmedik bir durumda bile, veriler eşitlendiyse, yalnızca masaüstünüze kaydetmiş olma sorunuyla karşılaşmazsınız.



Aygıtlar arası eşitleme

Hiç dizüstü bilgisayarınızda kayıtlı dosyalara telefonunuzdan erişemediğiniz için hayal kırıklığı yaşadınız mı? Qfile Pro mobil uygulamasındaki Qsync eşitleme özelliği, birden fazla aygıt arasında çalışır. Telefonunuzla dizüstü bilgisayarınızdan çektiğiniz fotoğrafları sorunsuz bir şekilde görüntüleyin, verimliliği artırın ve iş akışınızı daha da iyi hale getirin.



Bulut hizmetlerinden yerel bir NAS'a yedekleme

Bulut depolama ve bulut hizmeti verilerini kurum içi bir QNAP NAS'a yedekler.



Google Workspace, Microsoft 365 kişileri ve takvim dahil olmak üzere her şeyi yedekler

Bulut depolaması bile veri kaybına karşı korunaklı değildir ve veri kurtarma konusunda sınırlamalar olabilir. Şirketinizde her zaman insan hatası, ihmal, kötü niyet, veri bozulması ve sunucu saldırılarından kaynaklanan büyük kayıplar yaşama olasılığı vardır. Google Workspace ve Microsoft 365 e-postalarını, takvimlerini, kişilerini, sohbet geçmişini ve daha fazlasını şirket içi bir QNAP NAS'a yedeklemek üzere, gerektiğinde buluta geri yüklemenize olanak tanıyan Boxafe'i kullanın.

Google™ Workspace



Gmail

Tüm Gmail e-postaları ve ekleri yedeklenir.



Google Drive

Tüm Google Drive dosya sürümleri yedeklenir ve Drive'ım/Ortak Drive'lar desteklenir.



Kişiler

Tüm Google Kişiler bilgilerini yedekleyin.



Takvim

Tüm Google Takvim etkinlikleri ve ekleri yedeklenir.

Microsoft 365®



Outlook

Tüm Outlook e-postaları ve ekleri yedeklenir.



OneDrive

OneNote da dahil olmak üzere OneDrive dosyaları yedeklenir.



SharePoint

Alt siteler, site içerikleri, sayfalar, varlıklar ve uygulamalar dahil olmak üzere tüm belge kitaplıklarını yedekler. Sharepoint web sitesinden istediğiniz dosyaları kurtarabilirsiniz.



Takvim

Tüm Outlook Takvim etkinlikleri ve ekleri yedeklenir.



Kişiler (İnsanlar)

Outlook People'daki tüm kişileri yedekler.



Teams

Teams'de konuşmalar, takvim, belge kitaplığı, sayfalar ve OneNote dahil olmak üzere Teams Sitesindeki tüm içeriği yedekler.

Yedekleme verilerine erişin ve onları kurtarın

İşletme içi yedekleme verilerine erişmesine ve bunları kurtarmasına izin verilen kullanıcıları ayarlayın. Bu, özel BT personeline ihtiyaç duymadan veri kurtarmaya izin verir. Eski çalışanların hesap verilerini geri yüklerken değiştirilen kullanıcılar için kurtarma uygulamak da mümkündür. Bulutta fazladan kimlik bırakmaya gerek yoktur ve bunlar hemen silinerek güvenlik sağlanır.

Basit Son Kullanıcı Yönetimi

Yönetici, QNAP NAS'ta bireysel bulut hesapları oluşturabilir ve kullanıcıların verileri BT departmanının desteği olmaksızın kurtarabilmesi için ayarlayabilir. Kullanıcılar yalnızca kendi verilerine ve hesaplarına erişebilir.



Verileri Diğer Kullanıcılara Aktarın

Eski bir çalışanın verilerinin kurtarılıp başka bir çalışanın hesabına aktarılması söz konusudur. Google Ortak Drive'larındaki ve Microsoft SharePoint'teki dosyalar da aktarılabilir.



MARS

(Çoklu Uygulama Kurtarma Hizmeti)

WordPress verilerini şirket içi bir QNAP NAS'a yedekler

WordPress, dünyadaki web sitelerinin %40'ını oluşturur. Önemli dijital varlıklarınızı kötü amaçlı yazılımlardan ve sunucu arızalarından korumak için ticari ve bireysel WordPress kullanıcıları için web sitesi yedeklemelerini destekleriz.



Manuel Yedeklemeler

WordPress dosyaları ve veritabanı yedeklemeleri QNAP NAS'a kaydedilebilir.



Otomatik ve Düzenli Yedeklemeler

Yedeklemeler, web sitesi güncelleme sıklığına göre (günlük, haftalık, aylık vb.) planlanır.



Sürüm Kontrolü

Her yedek kopyadan önceki sürüm, her zaman kurtarılabilesi için kaydedilir.



Site Kurtarma

Orijinal ana bilgisayar sunucusuna veya yeni Wordpress ana bilgisayarına taşır ve kurtarır.

Google Fotoğraflar verilerini işletme içi QNAP NAS'a yedekler

Fotoğrafları ve videoları Google Fotoğraflar'dan NAS'a yedeklemeye başlamak için Google Fotoğraflar hesabınıza bağlayın. İlk kurulumdan sonra, planlanan yedeklemeler etkinleştirilir. Böylece, Google Fotoğraflar depolama alanınızda yer kalmayacak diye endişelenmenize gerek kalmaz. Ayrıca, görüntüleri QNAP NAS'a kaydederek bunları QuMagie gibi çeşitli uygulamalara bağlayabilirsiniz.

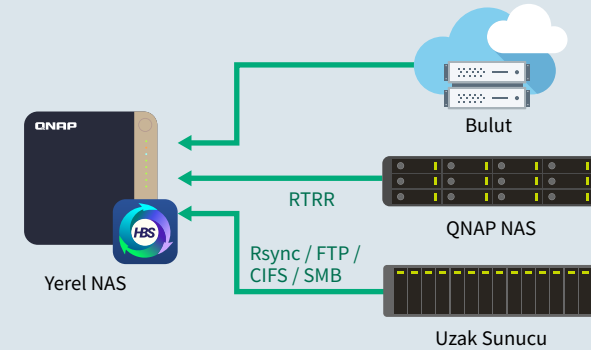
Buluttan veri eşitlemeyi destekler. Dosyaları işletme içinde çoğaltarak güvende hissedin

HBS 3, bulut depolamadan tek yönlü ve iki yönlü eşitlemeyi destekler. Aniden bulut depolama alanına erişemeseniz bile, çalışmaya devam edebilirsiniz için tüm dosyalar QNAP NAS'ta kalır. Çift yönlü eşitleme işlemini ayarlamak, bulut depolamaya bir kez daha erişebildikten sonra güncellenen dosyaların bulutla otomatik olarak eşitlenmesini sağlar.

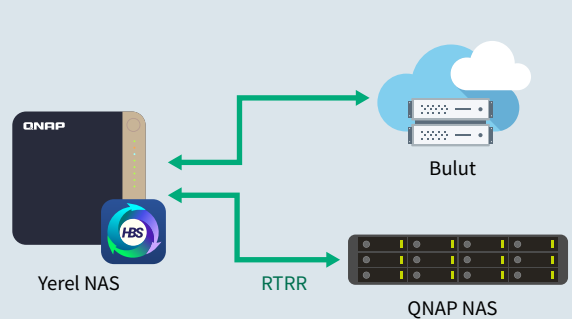


HBS 3

(Hybrid Backup Sync)



Aktif eşitleme (buluttan NAS'a)



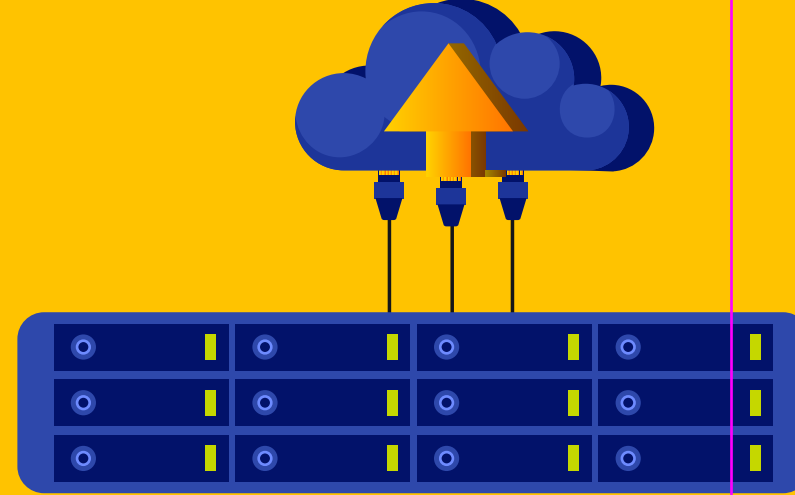
İki yönlü eşitleme (bulut ve NAS arasında)

NAS'a kaydedilen verileri yedekler

Verileri doğal afetlerden ve fidye yazılımlarından korumak için QNAP NAS'a kaydedilen çeşitli verileri başka verilere yedekler.



HBS 3
(Hybrid Backup Sync)

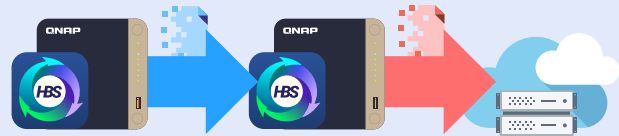
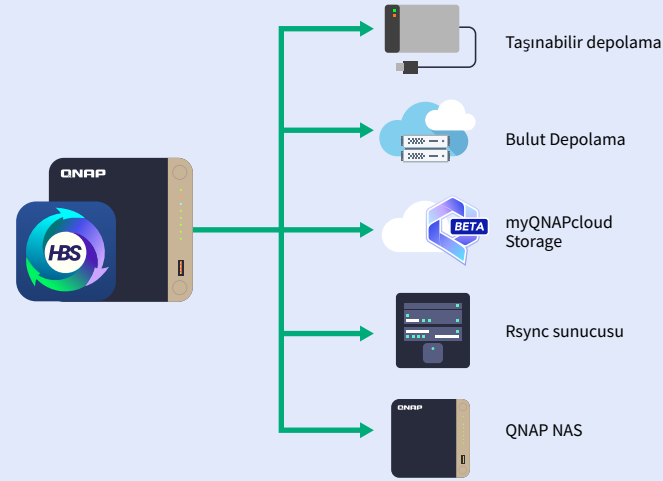


Snapshot



NAS verilerini diğer aygıtlara ve hizmetlere yedekleyin

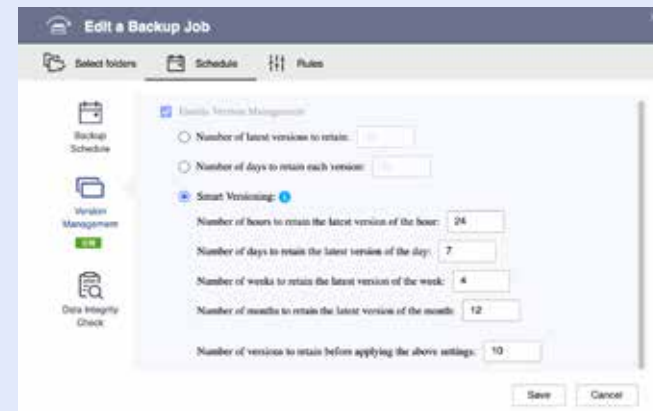
- Çeşitli ortamları kullanarak sadece 3 basit adımda verilerinizi korumaya başlayın.
- Kurtarma işlerini kolayca yedekleme işlerinden oluşturun ve çalıştırın. Asla "Bir yedeğe sahip olmak ama ona erişememek" sorunuyla karşı karşıya kalmayacaksınız.
- Verileri verimli bir şekilde yedeklemek için veri tekilleştirmeyi kullanın.
- Veri aktarımı ve şifreleme
- TCP BBR kullanan tıkanıklık kontrolü, tıkanıklık kontrolü ile yedekleme yapmak için ağ bant genişliğini etkili bir şekilde kullanmanızı sağlar.



Mavi görev tamamlandıktan sonra, bütünlüğü koruyabilmek için görevlerin birden çok kez yürütülmesini önleyerek Kırmızı görevi çalıştırın.

Etkili sıralı yedekleme görevleri

Hiç yedekleme görevlerini eşzamanlı çalıştırıp hiçbirinin tamamlanmaması sorunuyla karşılaştınız mı? Bu, QNAP NAS'taki "sonraki iş" işlevini destekler. NAS'tan NAS'a yedekleme tamamlandıktan sonra, NAS yedekleme hedefinden buluta yedekleme sırayla yapılabilir.



Akıllı sürüm belirleme

- Belirtilen tarihten önce haftada yalnızca bir kez, ardından geçen aydan önce her 30 günde bir kez olacak şekilde, önceki haftanın her günü bir bırakarak alanı verimli bir şekilde kullanıp yedeklemeleri saklayabilirsiniz.
- Kurtarma işlerini çalıştırırken gerekli sürümü kolayca seçebilirsiniz.

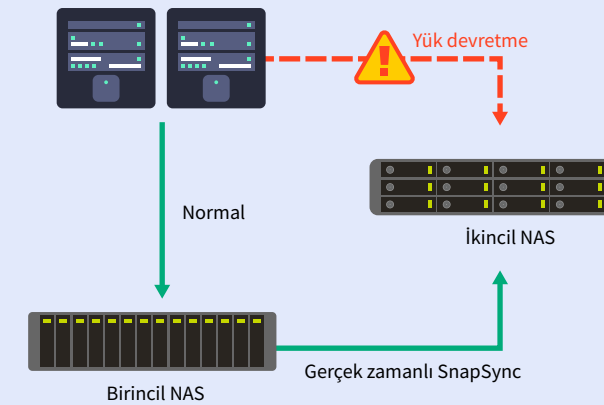
Snapshot Çoğaltma

Snapshot verilerini çoğaltın ve kaydedin

- Snapshot dosyalarını Yedekleme NAS'ındaki Snapshot Kasası'nda çoğaltır.
- Yalnızca en son snapshot'tan beri yapılan değişiklikler ek bir kopya olarak eklendiğinden, zamandan ve bant genişliğinden tasarruf sağlayabilirsiniz.
- Manuel olarak da bir kez çalıştırabilirsiniz. Ya da bir plana göre çalıştırabilirsiniz.
- Snapshot dosyasının kurtarımı doğrudan NAS'a gerçekleştirilir.

Snapshot'lar

- Tüm QNAP NAS modelleri snapshot'ları destekler.
- Snapshot sürümleri ve en son snapshot zamanı doğru bir şekilde kaydedilir.
- 65.536 adede kadar snapshot desteklenir. (QuTS hero NAS tarafından desteklenir) Fidye yazılımı saldırısı ve insan hatası nedeniyle dosyaların silinmesini önler.
- Bir snapshot'tan verileri kolayca kurtarmak için Windows "Önceki sürüm" işlevini kullanabilirsiniz.



Gerçek zamanlı SnapSync

Yazma işlemi tamamlandığında çoğaltma tamamlanmıştır.

- Gerçek zamanlı SnapSync, değiştirilen dosyayı ikincil NAS ile hemen eşitlet ve her zaman birincil NAS ile aynı ayrıntıları sürdürür.
- Birincil NAS çevrim dışı hale gelirse, BT personeli işlemleri sürdürmek için yalnızca ikincil NAS ayrıcalık ayarlarını düzenleyerek veri kaybını önleyebilir.
- Bu işlem, arızanın gerçek zamanlı olarak geri yüklenmesine olanak tanır ve RPO'yu en aza indirir.

*Yalnızca QuTShero, SnapSync'i destekler.

*10 msn veya daha düşük gidiş dönüş gecikmesi olan bir ortamda kullanmanızı öneririz.

Diğer Yedekleme İşlevleri



Time Machine yedeklemesi

Apple Mac kullanırken, Time Machine yedekleme yeri olarak QNAP NAS'ı seçebilirsiniz. Time Machine için, kullandığınız Mac'in yaklaşık 3 katı kapasiteye sahip bir disk bölümü oluşturmanız ve bunu yedekleme yeri yapmanızı öneririz.



İzole yedekleme

QNAP NAS'ta UNITE'ın USB-LTO'su ile bağlantı desteklenir. Verileri LTO bandına dışa aktarın ve ağdan izole bir şekilde kaydedin, böylelikle bir fidye yazılımı olması olasılığında bile LTO'ya aktarılan veriler etkilenmez. Ayrıca LTO bandı, uzun süreli tasarruf için de uygun bir yedekleme ortamıdır. Uzun bir kaydetme süresi gerektiren önemli verileri LTO bandına kaydetmenizi öneririz.



Petabayt ölçeğinde depolama arşivi

JBOD ve genişletme muhafazalarını bağlayarak QNAP NAS'ın kapasitesini artırmak için destek sağlarız. Büyük görüntü dosyalarını M&E (Medya ve Eğlence) prodüksiyon tesislerinde olduğu gibi bir sıcak veri kütüphanesi olarak kaydetmeniz gerektiği zaman, PB (petabayt) düzeyinde depolama oluşturmak için bir muhafaza kullanabilirsiniz.



Akıllı telefon fotoğrafını yedekleme

Qfile Pro kullanıyorsanız, bir mobil aygıtta çekilen fotoğrafları otomatik olarak NAS'a yükleyebilir ve kaydedebilirsiniz. NAS'a yüklenen fotoğraflar, QuMagie fotoğraf yönetim yazılımı ile sıralı olarak görüntülenebilir. Fotoğraflardaki kişilere, olaylara ve nesnelere ve ayrıca çekim konumuna göre fotoğrafları görüntülemek için yapay zeka tabanlı sıralama da kullanabilirsiniz.

	PC/sunucu yedekleme		Bulut hizmeti/depolama yedeklemesi		NAS veri yedeklemesi		
Özellik	Hyper Data Protector	Qsync	Boxafe	MARS	HBS 3	Snapshot Çoğaltma	SnapSync
Mevcut QNAP modelleri	x86 tabanlı CPU, 4 GB RAM (veya üstü)	Tümü	x86 tabanlı CPU, 4 GB RAM (veya üstü)	Tümü	Tümü	Tümü	QuTS hero
Yedek kaynağı	Windows/Hyper-V/ESXi	Windows/macOS/Android/iPhone	Microsoft 365/Google Workspace	WordPress/Google Fotoğraflar	QNAP NAS	QNAP NAS	QNAP QuTS hero NAS
Yedekleme yeri	QNAP NAS	QNAP NAS	QNAP NAS/QuTScloud	QNAP NAS	QNAP NAS/bulut depolama/taşınabilir depolama/rsync sunucusu	QNAP NAS	QNAP QuTS hero NAS
Yedekleme modu	Artımlı	Çok sürümlü yansıtma	Artımlı	Google Fotoğraflar: Artımlı Word Press: Tam	Artımlı/Yansıtma	Artımlı	Artımlı
Maksimum sürüm sayısı:	VM: 9999 PC: 65536	64	İzin verilen ayarlar	99	65536	QTS: 256 QuTS hero: 65536	1
Sürüm saklama/rotasyon politikası	Basit sürüm belirleme	–	İzin verilen ayarlar	Basit sürüm belirleme	Basit sürüm belirleme Akıllı sürüm belirleme	Snapshot sayısı ve kaydedilen gün sayısı ile akıllı sürüm belirleme	–
Yedekleme sıklığı	Tarihe veya saate göre planlayın	Değiştirme veya planlama yapıldığında	Tarihe veya saate göre planlayın	Tarihe veya saate göre planlayın	Tarihe veya saate göre planlayın	Tarihe veya saate göre planlayın	Değiştirme veya planlama yapıldığında
Veri sıkıştırma	–	–	–	–	✓	–	–
Veri Şifrelemesi	–	–	✓ Birim şifrelemesi	–	✓	–	–
Sıkıştırılmış aktarımlar	✓	–	–	–	✓	✓	✓
Şifrelenmiş aktarımlar	✓	–	–	–	✓	✓	✓
Veri tekilleştirme	✓	–	✓	–	✓	–	✓
Sürüm gösterimi	✓	–	–	✓	–	–	–