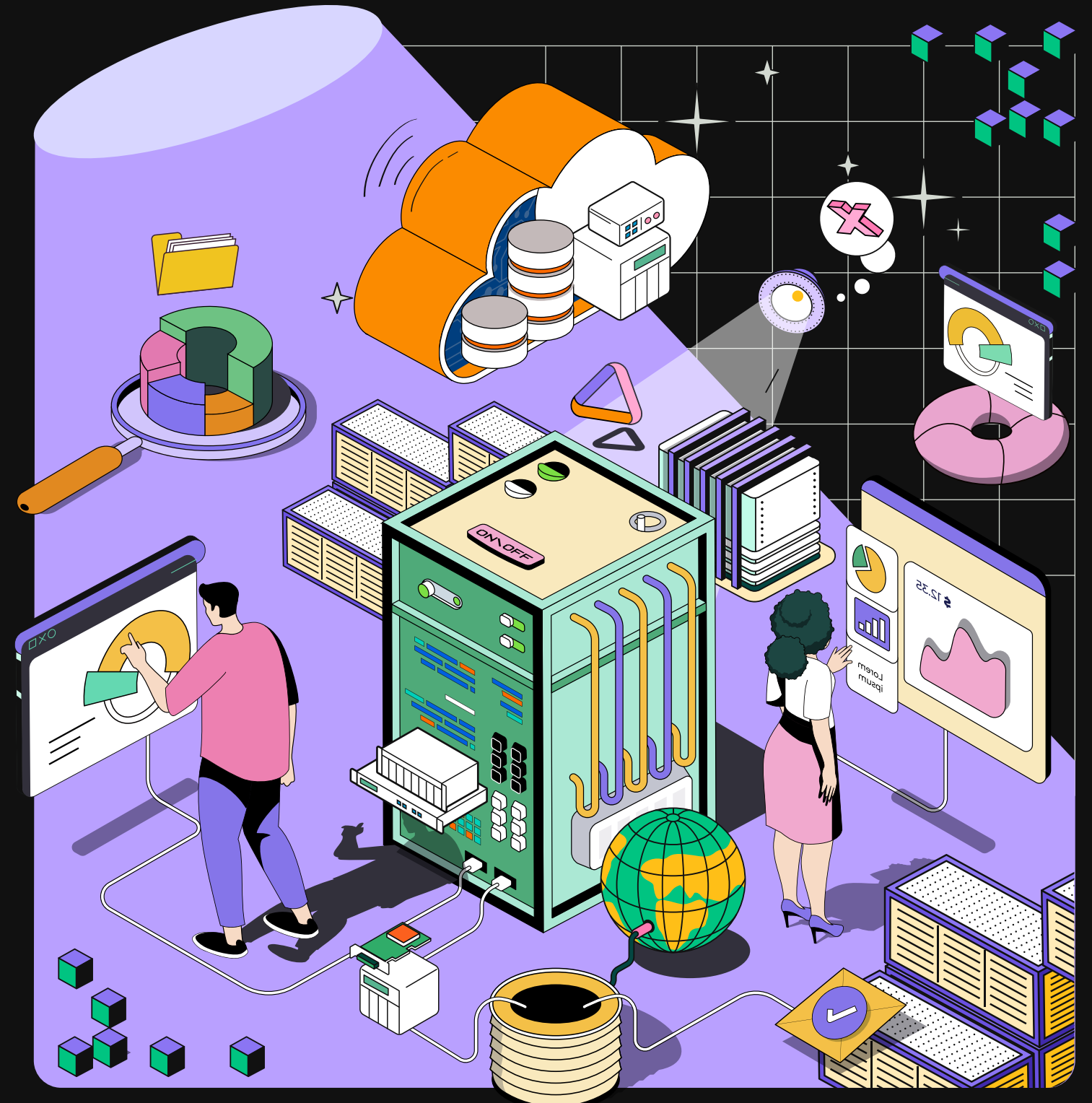


QNAP**Consulta**

QNAP se reserva el derecho de cambiar las especificaciones y los detalles del producto en cualquier momento y sin previo aviso. QNAP y otros nombres de productos de QNAP son marcas comerciales registradas de QNAP Systems, Inc. Todos los demás nombres de productos y compañías indicadas en esta publicación son marcas comerciales de sus respectivos propietarios.

Guía de soluciones de copia de seguridad

Soluciones de copia de seguridad para diversos casos prácticos

**QNAP**

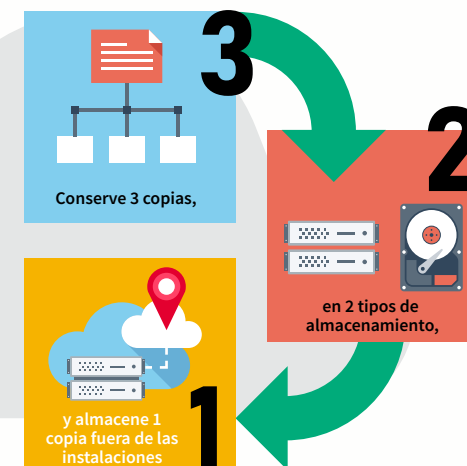
Solución de copia de seguridad

Los NAS de QNAP admiten copias de seguridad de varios dispositivos. Las aplicaciones se pueden instalar fácilmente desde el App Center de QTS o QuTS hero. Las empresas y los usuarios particulares pueden utilizar soluciones de copia de seguridad con protección, fiabilidad y seguridad de nivel empresarial. Esta Guía de soluciones describe todas las soluciones de copia de seguridad que ofrece QNAP. Para obtener más información sobre cada función, visite <https://www.qnap.com>.

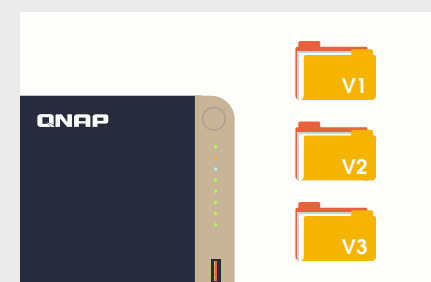


Estrategia de copia de seguridad para evitar la pérdida de datos: Regla de copia de seguridad 3-2-1

Con la creciente posibilidad de pérdida de datos debido a fallos de hardware, desastres naturales o ataques de ransomware, puede minimizar el riesgo de pérdida de datos protegiendo sus fotos familiares, vídeos y datos corporativos con la regla de copia de seguridad 3-2-1.

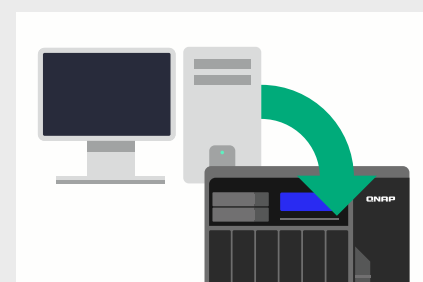


¿Cuál es la diferencia entre instantáneas, copia de seguridad y sincronización?



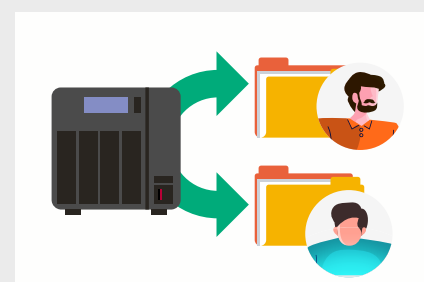
Instantáneas

- Se almacenan en el mismo sistema de archivos
- Se mantienen múltiples versiones
- Ejecución de trabajo programada
- No se puede acceder a los datos si falla el hardware



Copia de seguridad

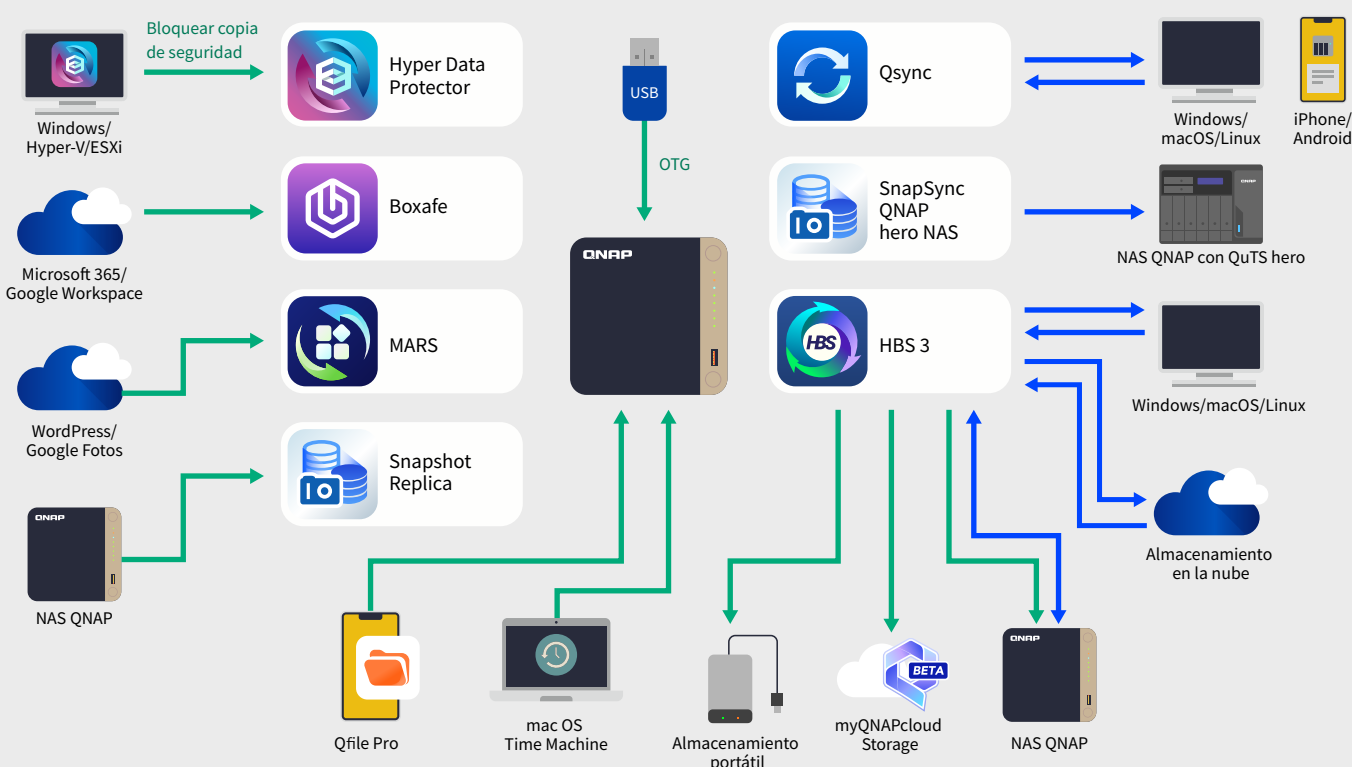
- Unidireccional
- Se mantienen múltiples versiones
- Ejecución de trabajo programada
- Se puede acceder a los datos después de la restauración



Sincronización

- Unidireccional y bidireccional
- Solo se conserva la última versión
- En tiempo real
- Se puede acceder a los datos en el almacenamiento sincronizado

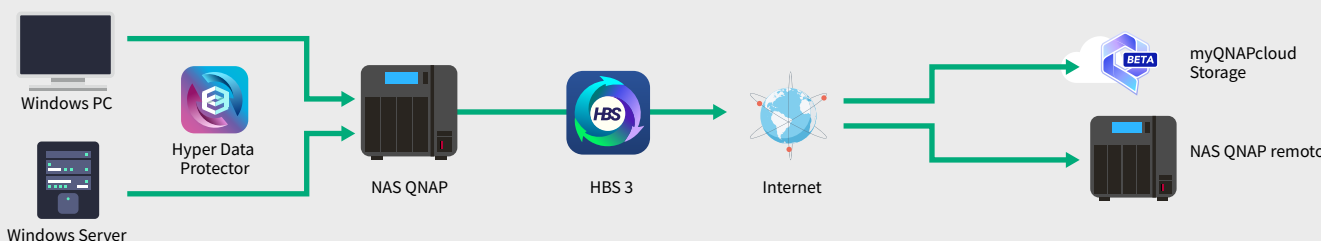
Visión general – Solución de copia de seguridad de datos de QNAP



Usuarios particulares y SOHO (1-10 dispositivos): Copia de seguridad de archivos



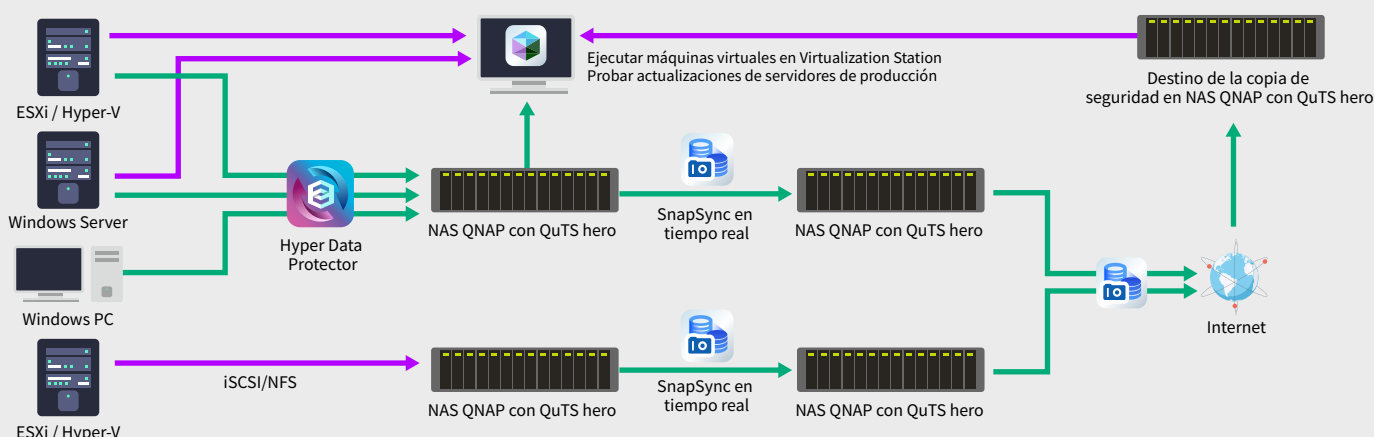
Grupos de trabajo pequeños (11-50 dispositivos): Copia de seguridad completa de archivos y sistemas



Pymess y Cross Office (51-200 dispositivos): Copia de seguridad completa de archivos y sistemas



Empresa (> 200 dispositivos): Archivos, LUNs, copia de seguridad completa



Copia de seguridad de PC/servidor en NAS

Los PC de su hogar, los PC y servidores de la empresa y las máquinas virtuales se pueden proteger con el NAS de QNAP.



Hyper Data Protector

Un asistente fácil de usar para procesar la copia de seguridad completa de PC/servidor

- La solución de copia de seguridad sin licencia reduce el coste total de propiedad (TCO).
- Las copias de seguridad incrementales y la deduplicación global ahorran tiempo y espacio de almacenamiento.
- Admite cifrado y compresión durante la restauración, lo que le permite realizar tareas de recuperación de forma rápida y segura.
- Copia de seguridad simultánea de varias máquinas virtuales, mejorando enormemente la eficiencia y la integridad de los datos.

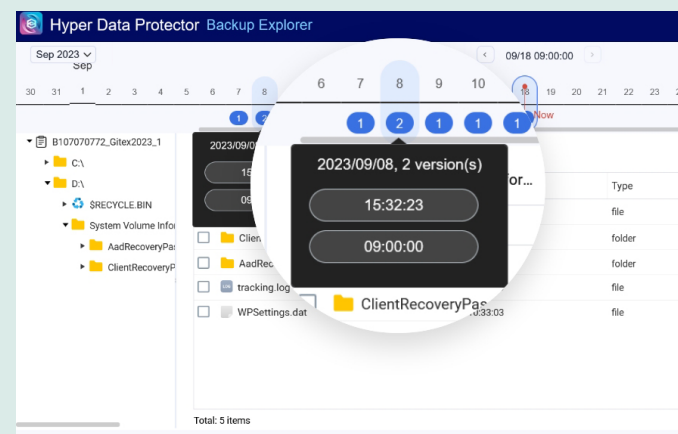


Admite copia de seguridad de todo el sistema de Windows

- Configure copias de seguridad periódicas para no tener que acordarse de hacerlas.
- La copia de seguridad y la recuperación de aplicaciones empresariales, como el software de contabilidad y correo electrónico, incluida su configuración, eliminan la necesidad de reinstalarlas.
- En caso de ransomware, puede restaurar un sistema limpio especificando la versión que estaba en uso antes de la infección.
- Admite deduplicación y compresión globales y, al realizar copias de seguridad de sistemas similares, como PC internos, puede realizar copias de seguridad utilizando la capacidad de manera eficiente.

Puede recuperar fácilmente el estado que desee

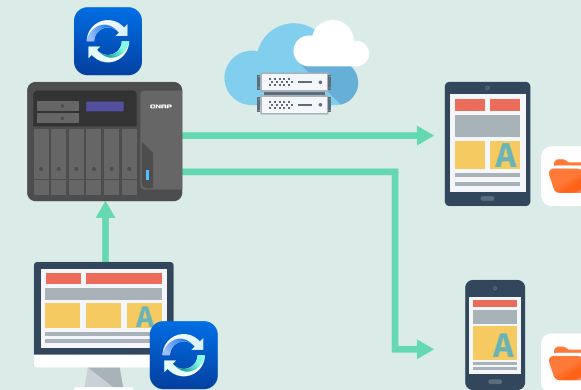
- Siga el asistente para crear las unidades de arranque USB necesarias para el arranque durante la recuperación.
- Incluye recuperación por unidad, carpeta y archivo, y admite estrategias de copia de seguridad de manera flexible.
- Admite cifrado y compresión. Ayuda a acortar el RTO (objetivo de tiempo de recuperación) al reducir de manera significativa y segura el tiempo de recuperación.



Qsync

Acceda a cualquier lugar, ya sea en la oficina o fuera de casa

Utilice myQNAPcloud para Qsync para eliminar las barreras de accesibilidad y poder acceder a los archivos NAS desde cualquier lugar. Obtenga las últimas versiones de archivos, incluso mientras viaje, y nunca pierda una oportunidad de negocio. Los archivos se sincronizan con el ordenador portátil, para que pueda acceder a los archivos guardados en el NAS, incluso sin acceso a WiFi.



¿Alguna vez ha guardado algo solo en el escritorio? Eso ya no será un problema.

Los archivos guardados en carpetas configuradas para "sincronizar" se sincronizan automáticamente con su NAS una vez que se conecte a Internet. Incluso en el improbable caso de que pierda el ordenador portátil o teléfono, si los datos estaban sincronizados, se evitará el problema de haberlos guardado únicamente en el escritorio.

Sincronización con varios dispositivos

¿Alguna vez se ha sentido frustrado por no poder acceder a los archivos guardados en el ordenador portátil desde el teléfono? La función de sincronización Qsync en la aplicación móvil Qfile Pro funciona entre varios dispositivos. Vea sin problemas fotografías tomadas con su teléfono desde el ordenador portátil, mejore la productividad y mejore aún más su flujo de trabajo.



Realice una copia de seguridad desde los servicios en la nube a un NAS local

Realice una copia de seguridad de los datos del almacenamiento y del servicio en la nube en un NAS QNAP local.



Se realiza una copia de seguridad de todo, incluido Google Workspace, los contactos de Microsoft 365 y el calendario.

Incluso el almacenamiento en la nube no es inmune a la pérdida de datos y podría haber limitaciones en la recuperación de datos. Siempre existe la posibilidad de que su empresa sufra pérdidas masivas causadas por errores humanos, negligencia, mala intención, corrupción de datos y ataques al servidor. Utilice Boxafe para realizar una copia de seguridad de los correos electrónicos, calendarios, contactos, historial de chat, etc., de Google Workspace y Microsoft 365 en un NAS QNAP local, lo que le permitirá restaurar en la nube cuando sea necesario.

Google™ Workspace



Gmail

Se realiza una copia de seguridad de todos los correos electrónicos y archivos adjuntos de Gmail.



Google Drive

Se realizan copias de seguridad de todas las versiones de archivos de Google Drive y se admiten Mi unidad/ Unidades compartidas.



Contactos

Haga una copia de seguridad de toda la información de Contactos de Google.



Calendario

Se realiza una copia de seguridad de todos los eventos y archivos adjuntos de Google Calendar.

Microsoft 365®



Outlook

Se realiza una copia de seguridad de todos los correos electrónicos y archivos adjuntos de Outlook.



OneDrive

Se realiza una copia de seguridad de los archivos de OneDrive, incluido OneNote.



SharePoint

Se realizan copias de seguridad de bibliotecas de documentos completas, incluidos subsitios, contenidos de sitios, páginas, activos y aplicaciones. Puede recuperar cualquier archivo que desee desde el sitio web de Sharepoint.



Calendario

Se realiza una copia de seguridad de todos los eventos y archivos adjuntos del calendario de Outlook.



Contactos (Personas)

Se realiza una copia de seguridad de todos los contactos en Outlook People.



Teams

Se realiza una copia de seguridad de todo el contenido del sitio de Teams, incluidas conversaciones, calendario, biblioteca de documentos, páginas y OneNote en Teams.

Acceder a datos de copia de seguridad y recuperarlos

Configure usuarios que tengan permiso para acceder y recuperar datos de copias de seguridad locales. Esto permite la recuperación de datos sin la necesidad de personal de TI específico. La recuperación también es posible para los usuarios sustitutos al restaurar los datos de cuentas de antiguos empleados. No es necesario dejar identificaciones adicionales en la nube y se pueden eliminar inmediatamente, lo que garantiza la seguridad.

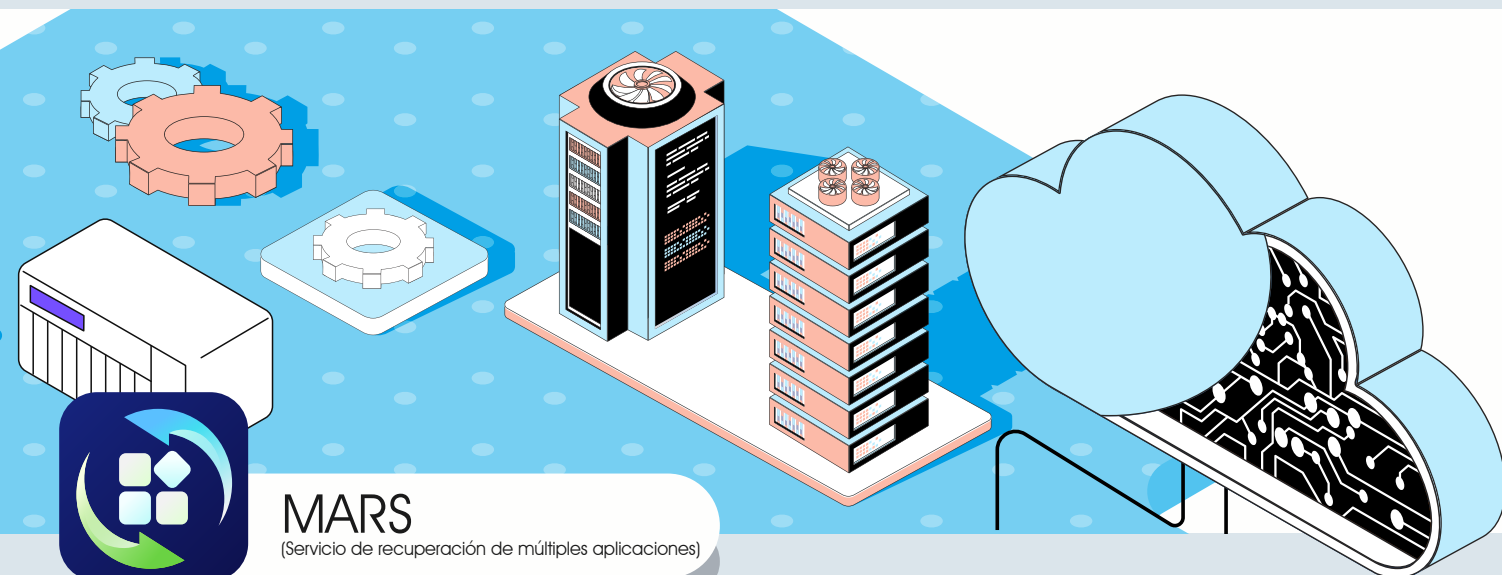
Administración sencilla de usuarios finales

El administrador puede crear cuentas de nube individuales en el NAS QNAP y configurarlas para que los usuarios puedan recuperar datos sin el apoyo del departamento de TI. Los usuarios solo pueden acceder a sus propios datos y cuentas.



Transferencia de datos a otros usuarios

Recuperación y transferencia de datos de un empleado anterior a la cuenta de otro empleado. También se pueden transferir archivos de Google Shared Drives y Microsoft SharePoint.



MARS

(Servicio de recuperación de múltiples aplicaciones)

Realiza una copia de seguridad de los datos de WordPress en un NAS QNAP local

WordPress representa el 40% de los sitios web del mundo. Admitimos copias de seguridad de sitios web para empresas y usuarios particulares de WordPress con el fin de proteger sus activos digitales importantes contra malware y contra una avería del servidor.



Copias de seguridad manuales

Los archivos de WordPress y las copias de seguridad de bases de datos se pueden guardar en el NAS QNAP.



Copias de seguridad automáticas y periódicas

Las copias de seguridad se programan según la frecuencia de actualización del sitio web (diaria, semanal, mensual, etc.).



Control de versiones

La versión anterior a cada copia de seguridad se guarda para poder recuperarla en cualquier momento.



Recuperación de sitios

Se mueven al servidor host original o al nuevo host de Wordpress y se recuperan.

Realiza una copia de seguridad de los datos de Google Fotos en un NAS QNAP local

Conéctese a su cuenta de Google Fotos para comenzar a realizar copias de seguridad de fotos y vídeos de Google Fotos en el NAS. Después de la configuración inicial, se activan las copias de seguridad programadas. Esto le permite no preocuparse de que su almacenamiento de Google Fotos se quede sin espacio. Además, al guardar imágenes en el NAS QNAP, puede vincularlas con varias diversas aplicaciones, como QuMagie.

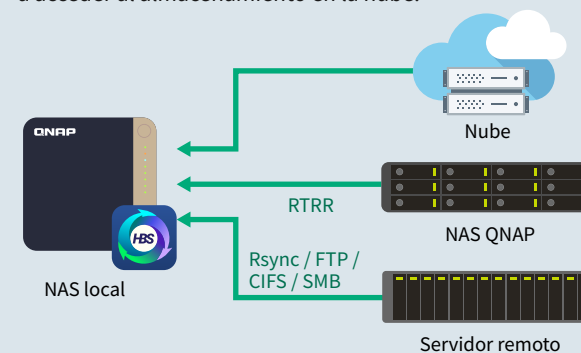
Admite la sincronización de datos desde la nube. Consiga una sensación de seguridad duplicando los archivos que tiene en sus instalaciones

HBS 3 admite la sincronización unidireccional y bidireccional desde el almacenamiento en la nube. Aunque repentinamente no pudiera acceder al almacenamiento en la nube, todos los archivos permanecerán en el NAS QNAP para que pueda seguir trabajando. La configuración de la sincronización bidireccional permite que los archivos actualizados se sincronicen automáticamente con la nube una vez que pueda volver a acceder al almacenamiento en la nube.

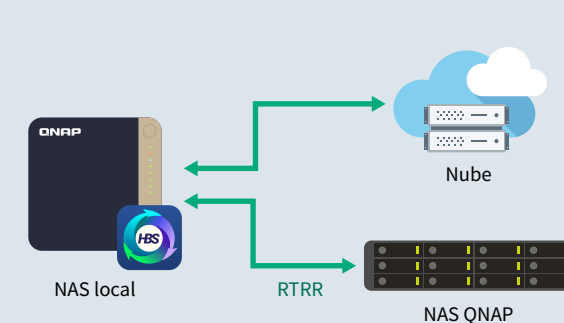


HBS 3

(Hybrid Backup Sync)



Sincronización activa (nube a NAS)



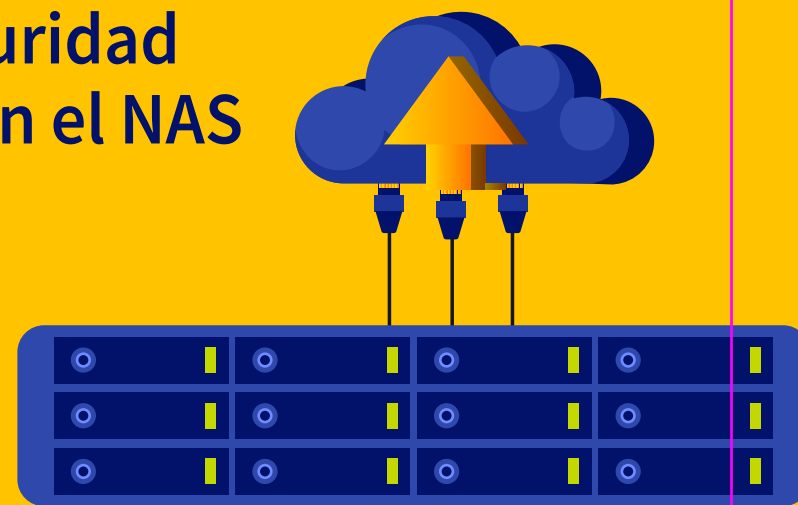
Sincronización bidireccional (entre la nube y el NAS)

Realiza una copia de seguridad de los datos guardados en el NAS

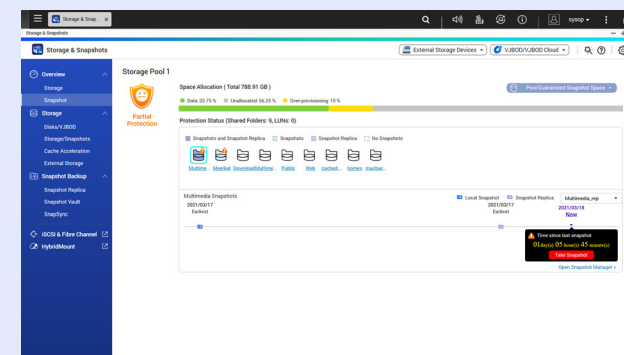
Realiza una copia de seguridad de diversos datos guardados en el NAS QNAP en diversos datos para protegerlos ante desastres naturales y ransomware.



HBS 3
(Hybrid Backup Sync)

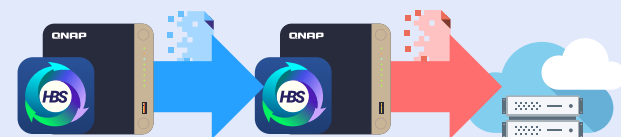
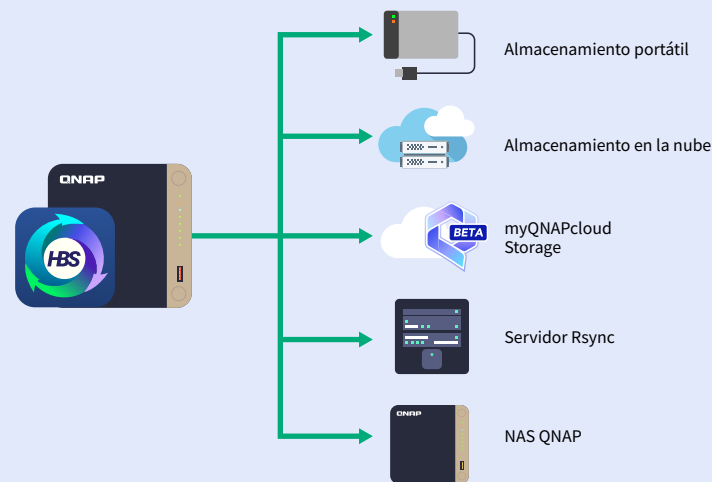


Instantánea



Copia de seguridad de los datos del NAS en otros dispositivos y servicios

- Comience a proteger sus datos utilizando diversos medios con solo 3 sencillos pasos.
- Cree y ejecute fácilmente trabajos de recuperación a partir de trabajos de copia de seguridad. Ya nunca le sucederá "tener una copia de seguridad, pero no poder acceder a ella".
- Utilice la deduplicación para realizar copias de seguridad de los datos de manera eficiente.
- Transferencia de datos y cifrado.
- El control de congestión mediante TCP BBR le permite utilizar eficazmente el ancho de banda de la red para realizar copias de seguridad con control de la congestión.



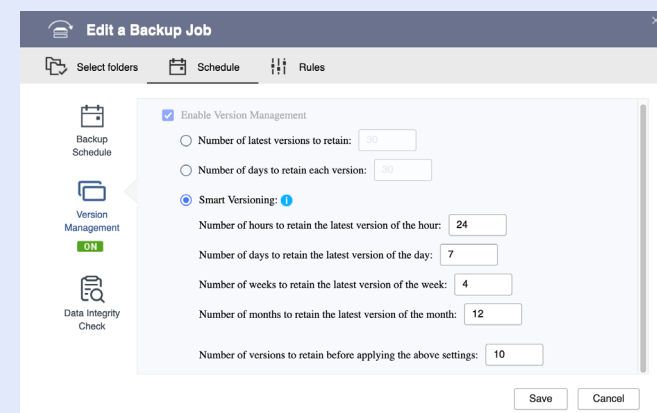
Una vez completada la tarea azul, ejecute la tarea roja, evitando la ejecución múltiple de tareas para poder mantener la integridad.

Tareas de copia de seguridad secuenciales eficientes

¿Alguna vez se ha enfrentado al problema de ejecutar tareas de copia de seguridad simultáneamente, pero ninguna de ellas se completa? Esto admite la función "job after" en el NAS QNAP. Una vez completada la copia de seguridad de NAS a NAS, se puede realizar la copia de seguridad en la nube desde el destino de la copia de seguridad del NAS en orden.

Control de versiones inteligente

- Puede mantener copias de seguridad utilizando el espacio de manera eficiente, como dejar una copia de seguridad todos los días durante la semana pasada, solo una por semana antes y luego una cada 30 días antes del mes pasado.
- Puede seleccionar fácilmente la versión necesaria al ejecutar trabajos de recuperación.



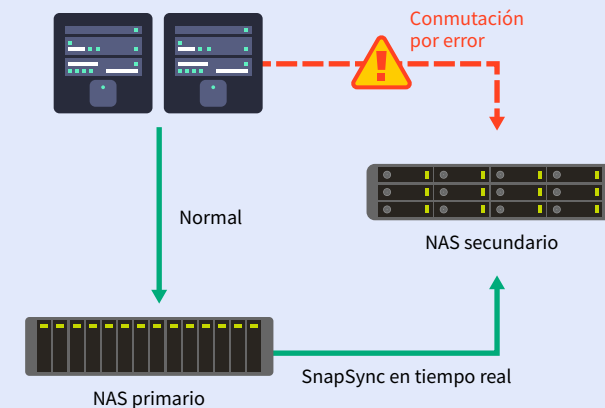
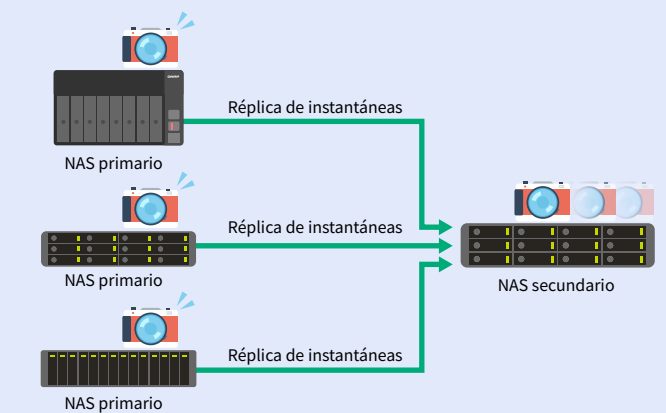
Réplica de instantáneas

Duplicar y guardar datos de instantáneas

- Duplica archivos de instantáneas en Almacén de instantáneas en el NAS de copia de seguridad.
- Como solo los cambios realizados desde la instantánea más reciente se agregan como una copia adicional, puede ahorrar tiempo y ancho de banda.
- También puede ejecutarlo manualmente una vez. O bien, puede ejecutar según un programa.
- El archivo de instantánea se recupera directamente en el NAS.

Instantáneas

- Todos los modelos del NAS QNAP admiten instantáneas.
- Las versiones de las instantáneas y la hora de la última instantánea se registran con precisión.
- Se pueden añadir hasta 65.536 instantáneas. (Compatible con QuTS hero NAS) Protege los archivos para que no se eliminen debido a ataques de ransomware y errores humanos.
- Puede utilizar la función "Versión anterior" de Windows para recuperar fácilmente datos de una instantánea.



SnapSync en tiempo real

La replicación finaliza cuando lo hace la escritura.

- SnapSync en tiempo real sincroniza inmediatamente el archivo modificado con el NAS secundario y siempre mantiene detalles idénticos con el NAS principal.
- Si el NAS principal se desconecta, el personal de TI puede evitar la pérdida de datos simplemente ajustando la configuración de privilegios del NAS secundario para mantener las operaciones.
- Esto permite la restauración de fallos en tiempo real y minimiza el RPO.

*Solo QuTShero admite SnapSync.

*Recomendamos utilizarlo en un entorno con un retardo de ida y vuelta de 10 ms o menos.

Otras funciones de copia de seguridad



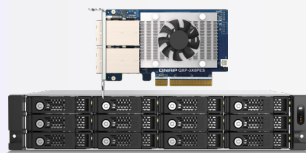
Copia de seguridad de Time Machine

Cuando utilice un Mac de Apple, puede seleccionar NAS QNAP como destino de la copia de seguridad de Time Machine. Recomendamos crear un volumen para Time Machine con aproximadamente 3 veces la capacidad del Mac que se utilice y convertirlo en el destino de la copia de seguridad.



Copia de seguridad con aislamiento físico

En el NAS QNAP, se admite la conexión con USB-LTO de UNITEX. Exporte datos a una cinta LTO y guárdelos aislados de la red para que, incluso en el improbable caso de ransomware, los datos exportados a LTO no se vean afectados. Además, la cinta LTO es un soporte de copia de seguridad que también es adecuado para su conservación a largo plazo. Para datos importantes que requieren un período de conservación prolongado, recomendamos guardarlos en una cinta LTO.



Archivo de almacenamiento a escala de petabytes

Brindamos soporte para ampliar la capacidad del NAS QNAP conectando JBOD y cajas de expansión. Cuando sea necesario guardar archivos de imágenes grandes como una biblioteca de datos cálidos (warm data), como sucede en los sitios de producción de M&E (Medios y entretenimiento), puede utilizar una caja para construir un almacenamiento a nivel de PB (petabyte).



Copia de seguridad de fotos del smartphone

Si utiliza Qfile Pro, puede cargar y guardar automáticamente en el NAS las fotos tomadas con un dispositivo móvil. Las fotos cargadas en el NAS se pueden visualizar secuencialmente con el software de gestión de fotos QuMagie. También puede utilizar la clasificación mediante IA para ver las fotos en función de personas, eventos y elementos de las fotos, así como la ubicación de las tomas.

	Copia de seguridad en PC/servidor		Copia de seguridad de almacenamiento/servicio en la nube		Copia de seguridad de datos en el NAS		
Función	Hyper Data Protector	Qsync	Boxafe	MARS	HBS 3	Réplica de instantáneas	SnapSync
Modelos de NAS QNAP disponibles	CPU basados en x86, 4GB de RAM (o superior)	Todos	CPU basados en x86, 4GB de RAM (o superior)	Todos	Todos	Todos	QuTS hero
Origen de la copia de seguridad	Windows/Hyper-V/ESXi	Windows/macOS/Android/iPhone	Microsoft 365/Google Workspace	WordPress/Google Photos	NAS QNAP	NAS QNAP	NAS QNAP con QuTS hero
Destino de la copia de seguridad	NAS QNAP	NAS QNAP	NAS QNAP/QuTScld	NAS QNAP	NAS QNAP/almacenamiento en la nube/almacenamiento portátil/servidor rsync	NAS QNAP	NAS QNAP con QuTS hero
Modo de copia de seguridad	Incremental	Duplicación multiversión	Incremental	Google Fotos: WordPress incremental: Completo	Incremental/Duplicación	Incremental	Incremental
Máximo número de versiones:	Máquina virtual: 9999 PC: 65536	64	Se permite configuración	99	65536	QTS: 256 QuTS hero: 65536	1
Política de conservación/rotación de versiones	Control de versiones simple	—	Se permite configuración	Control de versiones simple	Control simple de versiones Control de versiones inteligente	Control de versiones inteligente con recuento de instantáneas y número de días guardados	—
Frecuencia de copias de seguridad	Programa por fecha u hora	Al cambiar o programar	Programa por fecha u hora	Programa por fecha u hora	Programa por fecha u hora	Programa por fecha u hora	Al cambiar o programar
Compresión de datos	—	—	—	—	✓	—	—
Cifrado de datos	—	—	✓ Cifrado de volúmenes	—	✓	—	—
Transferencias comprimidas	✓	—	—	—	✓	✓	✓
Transferencias cifradas	✓	—	—	—	✓	✓	✓
Deduplicación	✓	—	✓	—	✓	—	✓
Mostrar versión	✓	—	—	✓	—	—	—

