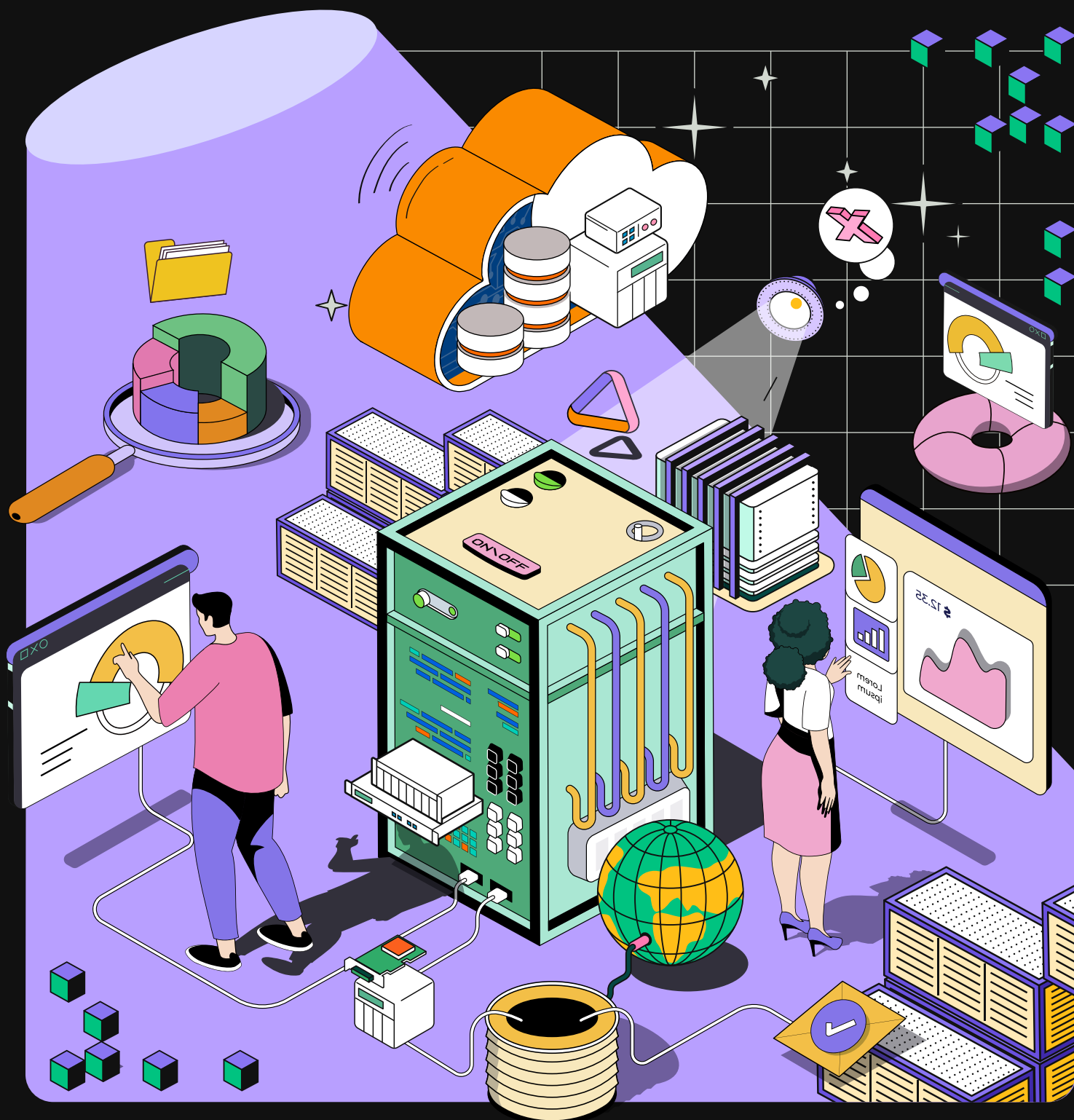


# 备份 解决方案指南

针对各种案例的备份解决方案



QNAP

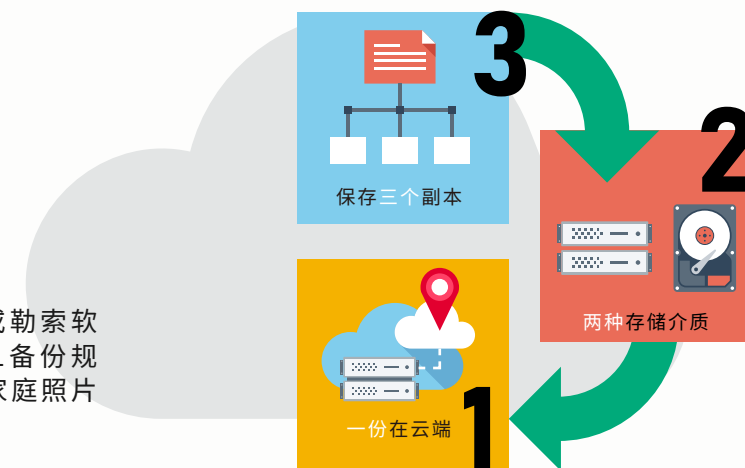
# 备份解决方案

QNAP NAS 支持多种设备的备份。应用程序可从 QTS 或 QuTS hero 操作系统的 App Center 轻松下载并安装。企业和家庭用户均能享用具备企业级安全保障、稳定性和可靠性的备份解决方案。本解决方案指南详细介绍了 QNAP 提供的所有备份方案。欲了解每项功能的更多详情,请访问 QNAP 官方网站。

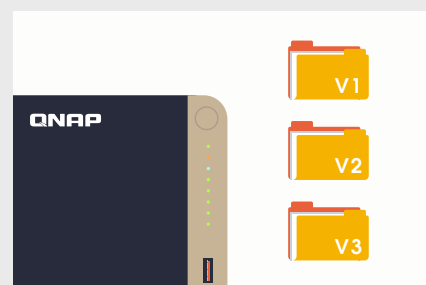


## 避免数据丢失的 备份策略 3-2-1备份规则

面对硬盘(HDD)/固态硬盘(SSD)故障、自然灾害或勒索软件攻击等可能导致数据丢失的持续威胁,采用3-2-1备份规则策略,能有效降低数据丢失的风险,从而保护您的家庭照片、视频及企业重要数据安全无虞。

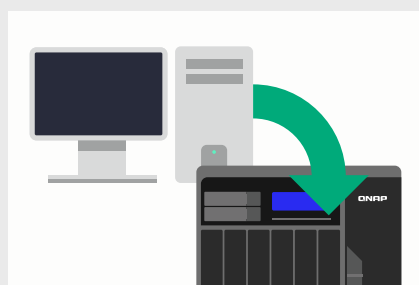


### 快照、备份和同步之间的区别是什么?



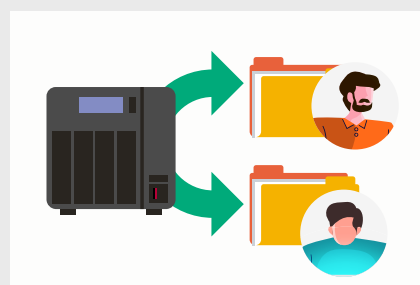
#### 快照

- 存储在同一个文件系统中
- 保留多个版本
- 按计划运行
- 当硬件故障时无法引用数据



#### 备份

- 单向
- 保留多个版本
- 按计划运行
- 数据可在已备份的存储中被引用



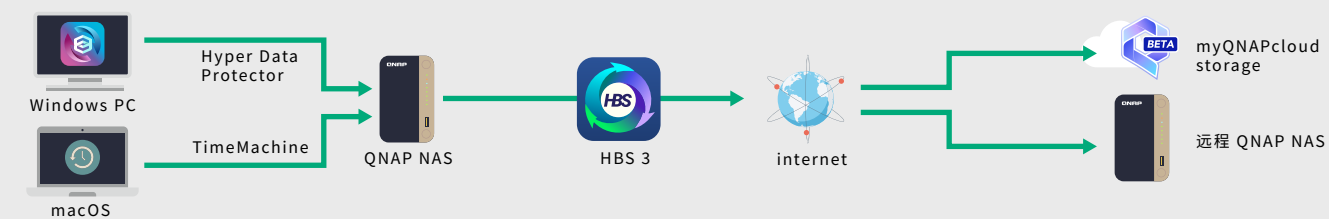
#### 同步

- 单向和双向
- 只保留最新版本
- 实时运行
- 数据可在已同步的存储中被引用

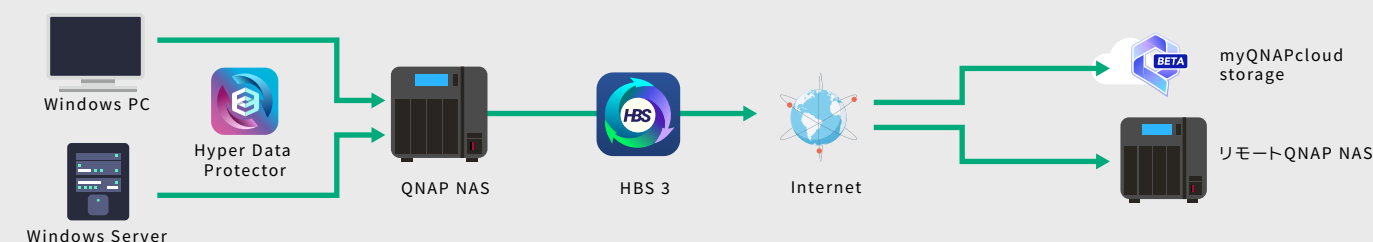
### 概要 - QNAP数据备份解决方案



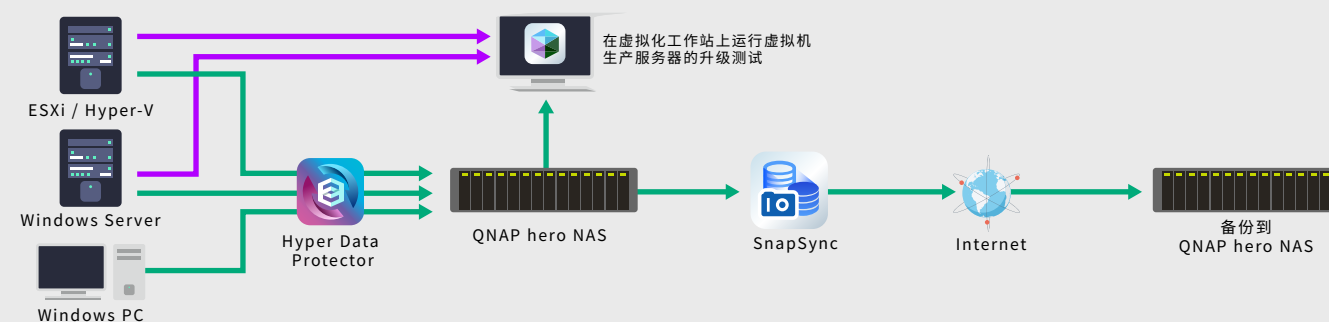
### 家庭与小型办公(SOHO)用户(1-10台设备):文件备份方案



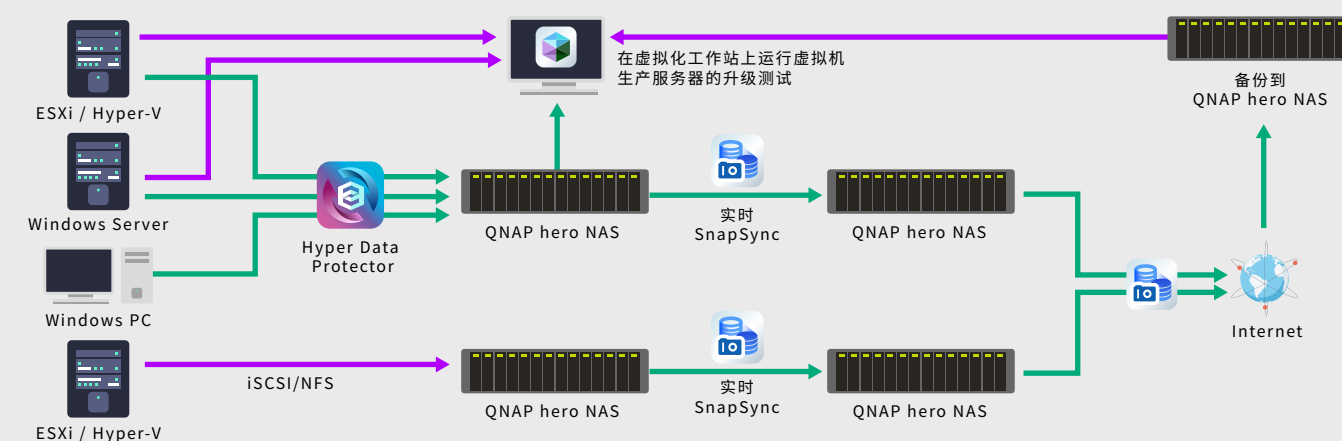
### 小型工作组(11-50台设备):完整的文件与系统备份方案



### 中小企业与跨办公室环境(51-200台设备):全方位文件与系统备份方案



### 企业级(200台及以上设备):文件、LUN、全量备份



# 将PC/服务器备份到NAS

您的家用电脑、公司电脑和服务，以及虚拟机，都能够通过 QNAP NAS 得到保护



Hyper Data Protector



Qsync

## 省钱、省时、省空间，用于执行PC和服务或是虚拟机的完全备份

无需许可费的备份解决方案，降低了总体拥有成本 (TCO) 增量备份与全局重复数据删除功能，节省时间和存储空间支持恢复时的加密与压缩，使您能更安全、快速地执行恢复任务支持同时备份多台虚拟机，实现多台虚拟机的同时备份，极大地提高了效率与数据完整性。



## 随时随地访问 无论在办公室外都可以

使用 myQNAPcloud 结合 Qsync，让您无论身在何处都能存取 NAS 中的文件。即时获取文件最新版本，不错失商业良机。文件随笔记本电脑同步，即便无 WiFi 亦能访问 NAS 中文件。



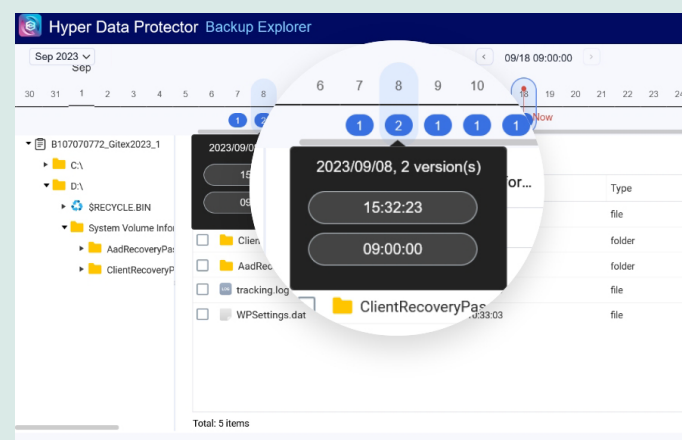
## 支持Windows 的完整系统备份

设置定期备份，无需特别挂念，自然避免忘记备份的情况。像邮件客户端和会计软件这类管理应用，在备份或恢复后无需重新安装或配置。若不幸遭遇勒索软件攻击，通过指定感染前的版本可实现干净的数据恢复。支持全局重复数据删除和压缩功能，对于备份类似系统 (如公司内部的PC) 时，能够高效利用存储容量进行备份。



## 您可以轻松恢复至所需版本文件

遵循向导轻松创建恢复启动所需的 USB 磁盘。不仅支持单独磁盘、文件和文件夹的备份与恢复，还提供灵活的备份策略，并通过加密和压缩显著减少恢复时间，安全降低恢复时间目标



## 跨设备同步更为便捷

您是否曾因无法从手机访问保存在笔记本电脑上的文件而困扰？Qsync 同步可在多台设备之间工作。您可以无缝地从笔记本电脑查看手机拍摄的照片，提高生产力，优化工作流程。



## 您是否曾经只将文件保存在移动设备上数据出现丢失情况

保存在设为“同步”的文件夹中的文件，一旦连接到互联网，会自动同步到NAS上。即使不慎丢失了笔记本电脑或手机，只要数据已同步，您不会面临出现数据丢失的问题。



# 从云端服务备份到本地NAS

将云存储和云服务数据备份到本地QNAP NAS上



## 备份一切内容, 包括Google Workspace、Microsoft 365联系人和日历

即使是云存储也可能导致数据丢失和数据恢复的限制。人为错误、疏忽、恶意行为、数据损坏和服务器攻击始终可能导致公司数据的巨大损失。使用 Boxafe 将 Google Workspace 和 Microsoft 365 的电子邮件、日历、联系人、聊天记录等备份到本地 QNAP NAS, 以便在必要时恢复到云端。

### Google™ Workspace

**Gmail**  
所有 Gmail 电子邮件及其附件都会被备份。

**Contact number**  
备份所有 Google 联系人信息

**Google Drive**  
所有 Google Drive 文件版本都会被备份, 并且支持 My Drive/Shared Drives。

**Calendar**  
所有 Google 日历事件及其附件都会被备份。

### Microsoft 365®

**Outlook**  
所有 Outlook 电子邮件及其附件都会被备份。

**Calendar**  
所有 Outlook 日历事件及其附件都会被备份

**OneDrive**  
OneDrive 文件, 包括 OneNote 都会被备份。

**Contacts (People)**  
备份 Outlook 通讯录中的所有联系人。

**SharePoint**  
备份整个文档库, 包括子站点、站点内容、页面、资产和应用程序。您可以从 SharePoint 网站中恢复任何所需的文件。

**Teams**  
备份 Teams 站点中的所有内容, 包括对话、日历、文档库、页面和 Teams 中的 OneNote。

## 访问和恢复备份数据

配置允许访问和恢复本地备份数据的用户。这样无需IT部门支持即可进行数据恢复。在恢复前员工账户数据时, 接管用户也可进行恢复。无需在云上保留多余 ID, 可立即删除, 确保安全性。

### 简易终端用户管理

管理员可在QNAP NAS上创建独立云账户并配置, 使用户无需IT部门支持即可恢复数据。用户仅限访问自己的数据和账户。



### 将数据传输给其他用户

从前员工的账户恢复并传输数据到其他员工的账户。Google 共享云端硬盘和 Microsoft SharePoint 中的文件也可以被传输。



## MARS (Multi-Application Recovery Service)

## 将 WordPress 数据备份到本地 QNAP NAS。

WordPress 占全球网站的 40%。我们支持企业和个人 WordPress 用户的网站备份, 保护您重要的数字资产免受恶意软件和服务器故障的影响。



**手动备份**  
WordPress 文件与数据库备份可保存至 QNAP NAS。



**自动与定期备份**  
备份根据网站更新频率安排 (每日、每周、每月等)。



**版本控制**  
每次备份之前的版本都会被保存, 可以随时恢复。



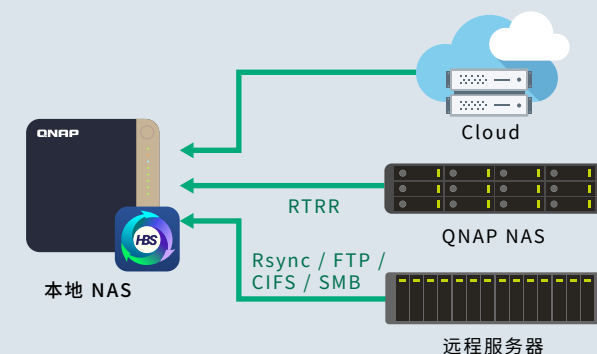
**站点恢复**  
迁移到原主机服务器或新的 WordPress 主机并恢复。

## 将 Google Photo 数据备份到本地 QNAP NAS

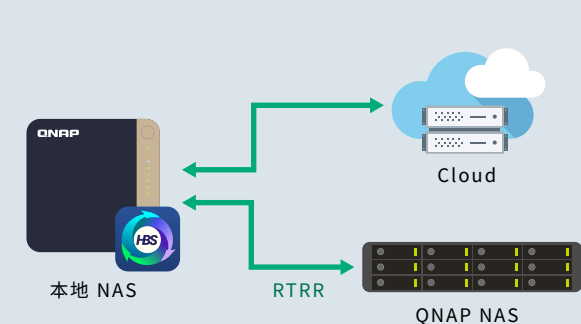
连接到您的 Google Photo 账户, 开始将照片和视频从 Google Photo 备份到 NAS。首次设置完成后, 计划备份将自动激活, 您无需担心 Google Photo 存储空间不足。另外, 将照片保存到 QNAP NAS 后, 您还可以将它们与 QuMagie 等各种应用程序关联。

## 支持云端数据同步。 通过本地文件冗余获得安全保障

HBS 3 支持单向和双向云存储同步。即使突然无法访问云存储, 所有文件仍在 QNAP NAS 上, 您可继续工作。设置双向同步后, 一旦再次访问云存储, 更新的文件会自动同步到云。



活动同步 (云-NAS)

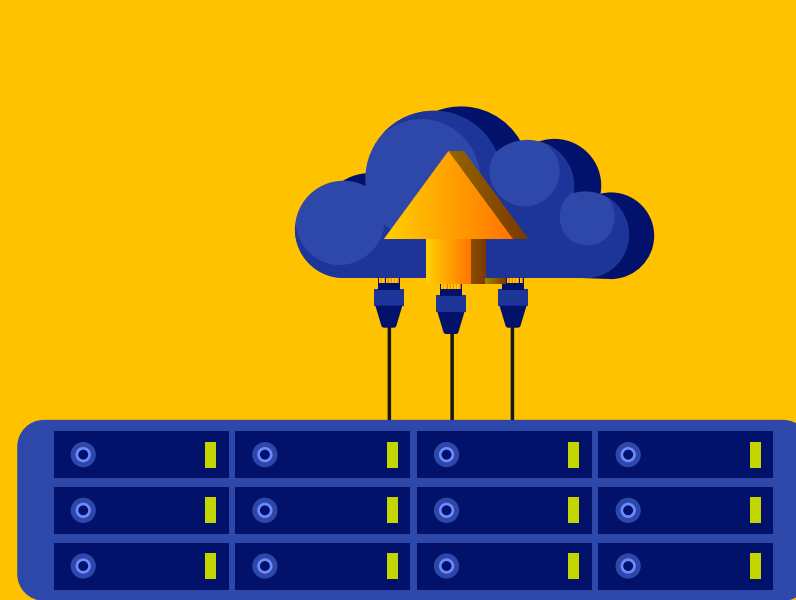


双向同步 (云↔NAS)



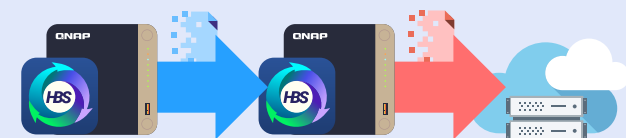
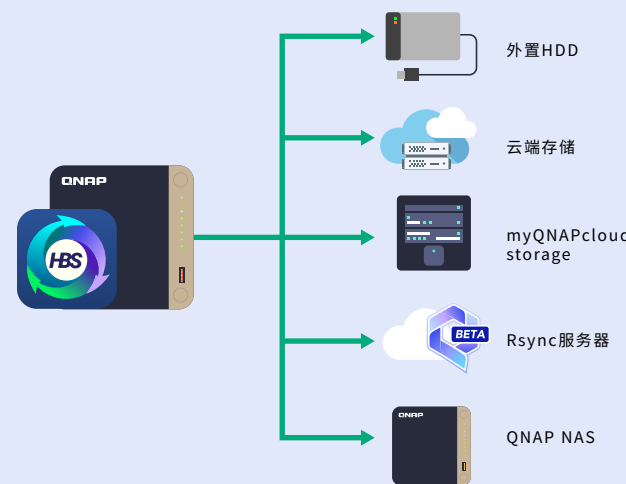
# 备份数据至NAS

备份多种数据至 QNAP NAS 以保护数据免受自然灾害和勒索软件侵害



## 将保存在 NAS 的各种数据备份到不同介质上

仅需简单三步，即可利用多种媒介保护数据，轻松创建并执行恢复任务，配备去重功能高效存储数据，支持数据传输与加密，并通过TCP BBR拥塞控制有效利用带宽，即便在网络拥堵时也能确保备份。



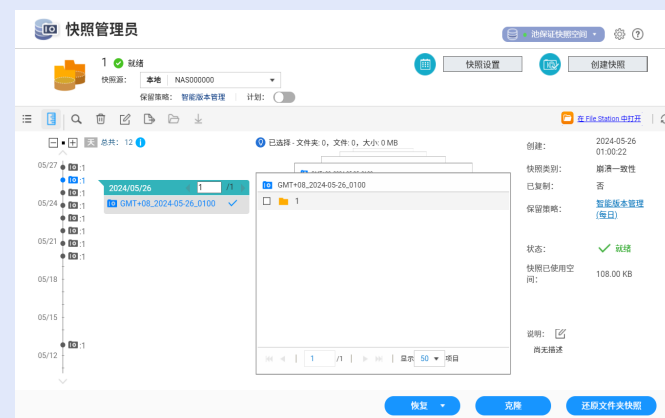
蓝任务完成后执行红任务，避免多任务并行，确保完整性

## 支持按任务顺序运行多次备份

您是否曾遇到同时运行多个备份任务，但没有一个能完成的问题？QNAP NAS 支持“任务后”功能。NAS 到 NAS 备份完成后，可以按顺序从 NAS 备份目标备份到云端。

## 智能版本控制

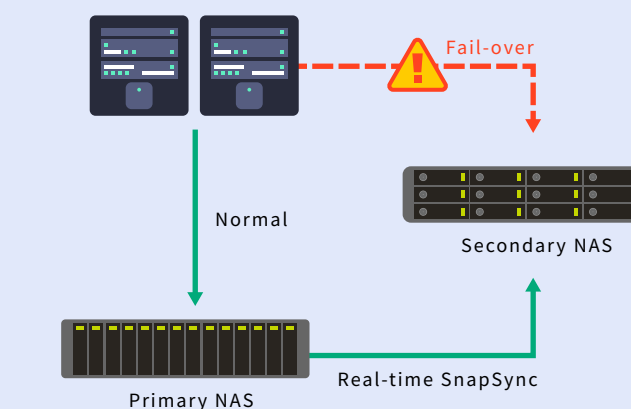
您可以高效利用存储空间进行备份，例如，保留过去一周每天的备份，其后仅保留一周一次，再往前每30天一次。在运行恢复任务时，您可以方便地通过图形界面选择所需的版本。



## Snapshot 副本

复制并保存快照数据

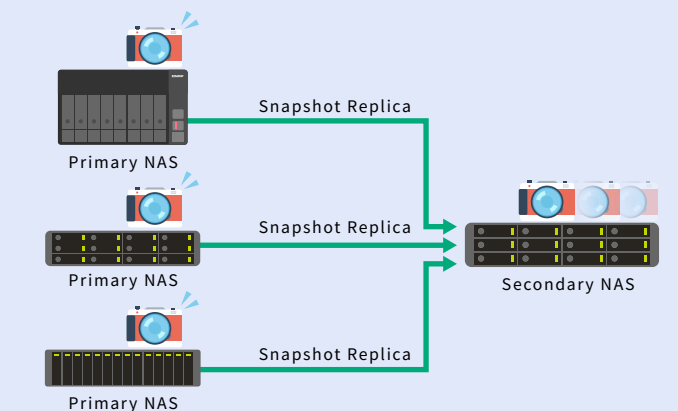
实时 SnapSync 立即将更改文件同步到次级 NAS，与主 NAS 保持相同的细节，若主 NAS 离线，IT 技术人员只需调整次级 NAS 的权限设置即可避免数据丢失，维持正常操作，从而实现实时故障恢复，并将恢复点目标（RPO）降至最低。



## Snapshot

QNAP NAS 支持所有型号的快照获取

可将任一时间点的系统状态与数据记录下来作为将来还原的备份，且比传统备份使用更少的存储空间。当 NAS 数据毁损或计算机受到加密勒索软件威胁，即可利用快照文件迅速还原，确保重要数据万无一失。



## 实时快照同步

复制完立即生效

实时 SnapSync 立即将更改文件同步到次级 NAS，与主 NAS 保持一致，若主 NAS 离线，IT 技术人员只需调整次级 NAS 的权限设置即可避免数据丢失，维持正常操作，从而实现实时故障恢复并将恢复点目标（RPO）降至最低。

※只有QuTS hero支持SnapSync。  
※建议在往返延迟10ms以下的环境中使用。

# 其他备份功能



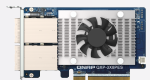
## TimeMachine备份

使用苹果公司的Mac时您可以选择 QNAP NAS 作为 TimeMachine 的备份目标。建议以使用中的 Mac 的3倍左右的容量为 TimeMachine 制作卷，作为备份目的地。



## 磁带机备份

在 QNAP NAS 上，支持与 UNITEX 的 USB-LTO 连接。可以将数据导出到 LTO 磁带并隔离保存，这样即使在极少数情况下遭受勒索软件的攻击，导出的数据也将被保存且不受影响。此外，LTO 磁带是一种适用于长期保存的备份介质。对于需要长时间保存的重要数据，我们推荐使用LTO磁带进行保存。



## PB级别存储

QNAP NAS 支持通过扩展存储模块添加容量。像 M&E (Media&Entertainment) 的制作现场那样，需要将大量的影像文件作为库式的预热数据保存的情况下，可以使用存储模块构筑 PB (Petabaito) 级的存储并保存。



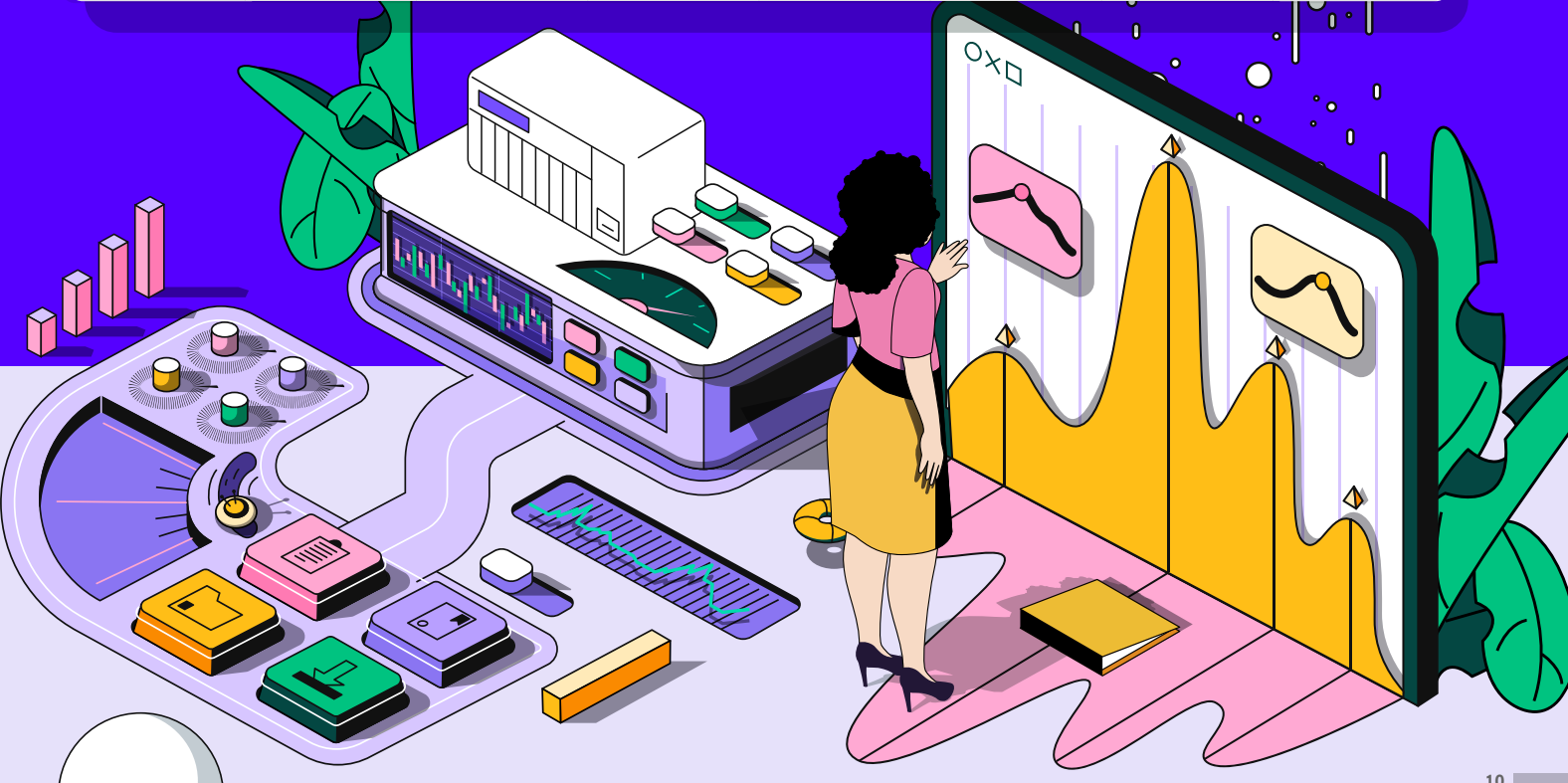
Qfile Pro

## 备份智能手机照片

使用 Qfile Pro 可以自动将移动设备拍摄的照片上传到 NAS 并保存。上传到 NAS 的照片，可以在照片管理软件 QuMagie 中按时间顺序浏览使用 AI 的分类功能的结果，可以使用特定的人物、活动、物品、摄影场所等各种条件浏览。



	PC/服务器备份		云服务和存储备份		NAS上的数据备份		
功能名称	Hyper Data Protector	QSync	Boxafe	MARS	HBS3	Snapshot Replica	SnapSync
可用的QNAP型号	基于x86的CPU 4GB以上内存	全部	基于x86的CPU 4GB以上内存	全部	全部	全部	QuTS hero
备份源	Windows/ Hyiver-V/ ESXi	Windows/ Mac/Android/ iPhone	Microsoft 365/Google Workspace	WordPress/ Google Photos	QNAP NAS	QNAP NAS	QNAP QuTS hero NAS
备份目的端	QNAP NAS	QNAP NAS	QNAP NAS, QuTSCloud	QNAP NAS	QNAP NAS/云存储/ 外置硬盘/rsync服 务器	QNAP NAS	QNAP QuTS hero NAS
备份模式	增量	多版本混合	增量	Google Photos: 增量 WordPress: Full	增量/镜像	增量	增量
最大版本数	VM: 9999 PC: 65536	64	设定可能	99	65536	QTS: 256 QuTS hero: 65536	1
版本保留/ 轮换策略	简单版本化	-	可配置	简单版本化	简单版本化 智能版本化	快照数, 保留天数, 智能版本化	-
备份频率	按天或小时安排	更改时或文件 修改时	按天或小时安排	按天或小时安排	按天或小时安排	按天或小时安排	更改时或文件 修改时
数据压缩	-	-	-	-	○	-	-
数据加密	-	-	○ 加密卷	-	○	-	-
压缩传输	○	-	-	-	○	○	○
加密传输	○	-	-	-	○	○	○
重复数据删除	○	-	○	-	○	-	○
版本显示	○	-	-	○	-	-	-





联系我们

QNAP保留随时更改规格和产品细节的权利，恕不另行通知。

QNAP和其他QNAP产品名称已注册QNAP保留随时更改规格和产品细节的权利，恕不另行通知。QNAP和其他QNAP产品名称已注册QNAP Systems, Inc.的商标。此处提及的所有其他产品和公司名称均为其各自所有者的商标