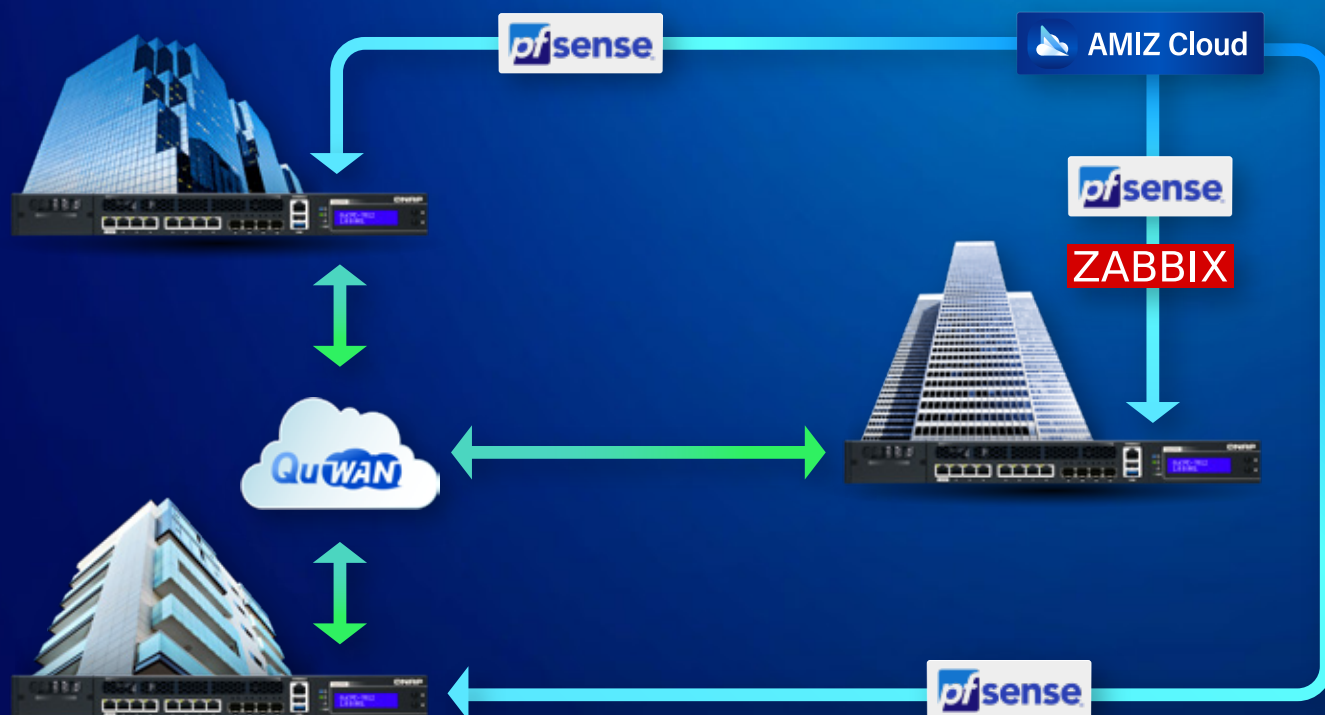


Solución completa de gestión centralizada de VNF y conexiones entre regiones



La solución de gestión en la nube de QNAP es una solución perfecta para empresas con sedes en varias regiones. Integra el dispositivo de hardware QuCPE con la conexión MESH entre sitios QuWAN y el servicio de gestión centralizada en AMIZ cloud para ofrecer una solución eficaz que proporcione una forma estable y sencilla de gestionar cada ubicación de la red.

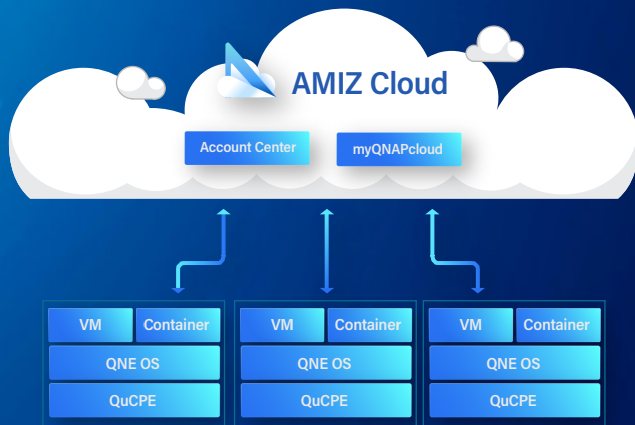
Serie QuCEP

Equipo local de virtualización de redes QuCPE



QuCPE-7012

- Despliegue flexible de la red: Sistema operativo de red QNE
- Ampliación de la infraestructura de red multisitio: Soluciones SD-WAN QuWAN
- Puede ejecutar múltiples VM y VNF para aplicaciones empresariales multiusuario y multitarea
- Procesador Intel® Xeon® D-2166NT de 12 núcleos/24 hilos a 2,0 GHz
- 4 puertos 10GbE SFP
- 8 puertos RJ45 de 2,5 GbE
- 1x PCIe Gen 3 x8
- 2 bahías para unidades SATA de 2,5 pulgadas
- 1 puerto USB3.2 Gen1 y 1 puerto USB2.0
- Admite Intel QAT / SR-IOV / Intel DPDK

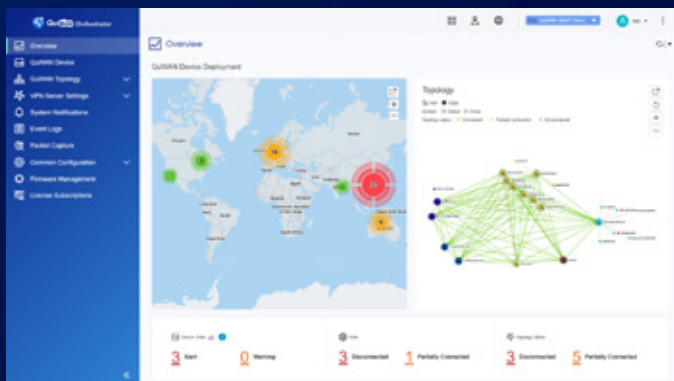
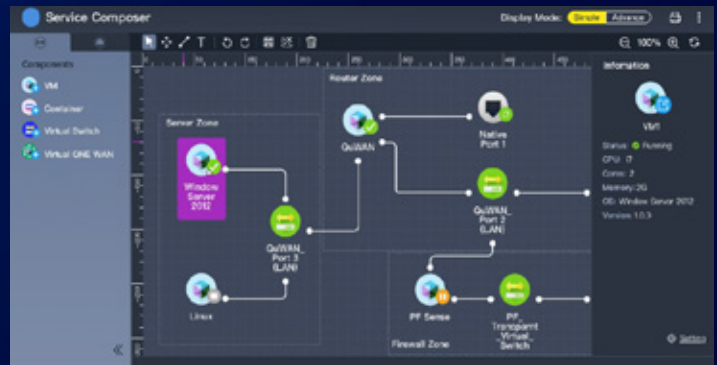


AMIZ Cloud: potente plataforma centralizada de gestión de máquinas virtuales

La plataforma de gestión centralizada AMIZ Cloud permite al administrador de TI de la sede central supervisar de forma centralizada todos los dispositivos periféricos, máquinas virtuales y contenedores. Soporta la alta disponibilidad, la resolución de problemas y la gestión remota, mejorando la eficiencia del despliegue de TI y reduciendo los costes de mantenimiento.

Gestión eficaz mediante Service Composer con topología visualizada

Con la topología visualizada de Network Service Composer, puede configurar fácilmente VNF o VM, crear switches virtuales y asignar recursos de red físicos para servicios encadenados mediante arrastrar y soltar. Simplificando enormemente la combinación de redes operativas.



Potente QuWAN Orchestrator centralizado

QuWAN Orchestrator es una potente y cómoda plataforma en la nube de gestión centralizada de redes, que permite al personal informático desplegar y gestionar remotamente dispositivos de red periféricos. El personal de TI también puede supervisar el ancho de banda, establecer parámetros y analizar el tráfico de red en una única plataforma.