

QNAP

Depth:30 cm / 12 inch

TS-435XeU

4 - b a y | short depth rackmount NAS

Marvell CN9130/CN9131 quad-core 2.2GHz NAS
with 10GbE & 2.5GbE ports & M.2 NVMe SSD slots



オフィス環境でのファイル共有と バックアップの一般的な問題



- 膨大な量の写真、ビデオ、およびデータ
- 複数のUSBドライブからのデータを簡単に見つけられない
- HDDの故障やウイルスによるデータの損失
- ビデオ監視システムの複雑なセットアップ
- スペースが限られている、またはサーバールームがない

効率的なビジネスデジタルトランスフォーメーションとデータセキュリティのためのQNAP NAS



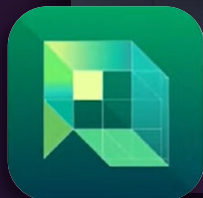
AIで強化されたデータ管理



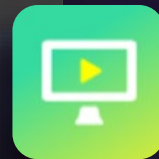
バックアップと
災害復旧



インテリジェント
監視



マルチメディア
ストリーミング



4コア 2.2GHzと10GbE SFP+を備えた 1U 4ベイ30cm/12インチショートデプスNAS

コンパクトで豊富な機能を搭載したTS-435XeUは、ショートデプス ラックマウントフォームファクタのプロ仕様クアッドコアNASソリューションです。キャッシュアクセラレーションを可能にするM.2 NVMe SSDスロットに加えて、標準搭載の10GbE SFP+および2.5GbE接続により、企業はファイルのバックアップ/復元などの日常的なタスクに効率的に取り組み、チームのコラボレーションをより高い生産性で高めることができます。

- 64ビットARM v8 Cortex-A72クアッドコア2.2GHz
- 4GB DDR4 RAM、32GBメモリに拡張可能
- 2 x M.2 2280 NVMe PCIe SSDスロット
- 2 x 10GbE SFP+と2 x 2.5GbE RJ45



より大きな機会のためのより小さなサイズ (30cm/12インチの奥行)

他のサードパーティNAS/サーバーとの比較

奥行 **-40%**

簡単な
持ち運び&セットアップ



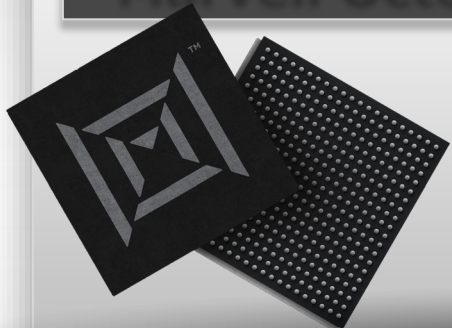
ANSI/EIA-RS-310-D
規格の19インチラック用
オプション
RAIL-B02レールキット



SMB用に設計された SoC CPU ARM Cortex-A72 64ビット 4コア2.2GHz

低消費電力4コア

Marvell Octeon TX2 CN9130/CN9131

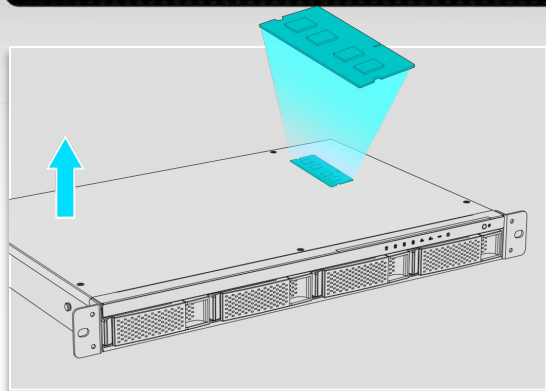


 MARVELL
2.2 GHz

- 64ビットARM Cortex-A72
クアッドコア
- DDR4
- PCIe 3.0
- 暗号エンジン
- 仮想化



マルチタスク用の4GB DDR4 RAM、 最大32GBのメモリに簡単にアップグレード



数本のネジを外すだけです



1 xDDR4 SO-DIMMスロット

最大**32GB**

- NAS注文SKU: TS-435XeU-4G

- オプションのRAMパーツ :

32GB: RAM-32GDR4T0-SO-2666

16GB: RAM-16GDR4T0-SO-2666

8GB: RAM-8GDR4T0-SO-2666

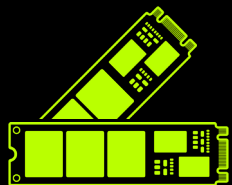
4GB: RAM-4GDR4T1-SO-2666



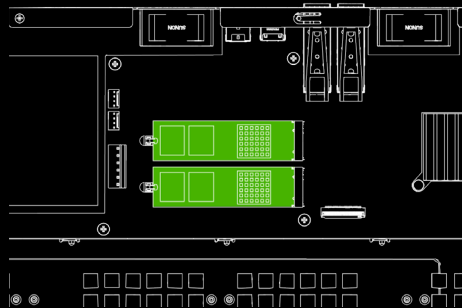
デュアルM.2 NVMe SSDスロットにより SSDキャッシュまたはQtierでパフォーマンスを加速

オプション1: SSDキャッシュ

ランダムアクセスのパフォーマンスを向上



2 x M.2 2280
NVMe PCIe
Gen3 x1 SSDスロット



オプション2: Qtier

パフォーマンスと容量

LEDインジケータ

HDD、M.2 NVMe SSD、LAN、拡張ユニット、ステータス



電源ス
イッチ



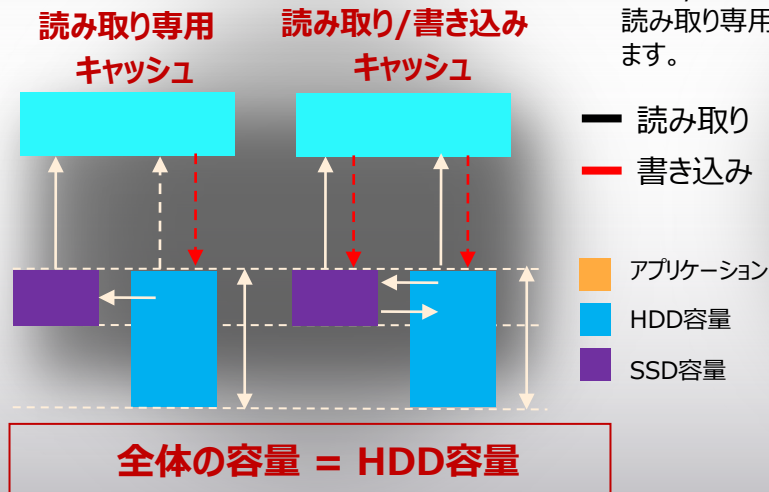
4 x 3.5インチ/2.5インチSATA 6Gbps HDD/SSDベイ

M.2 NVMe SSDキャッシュにより、 低コストでパフォーマンスを向上

特に、RAID 5/6と、小さなファイルや同時ユーザーアクセスを処理するアプリケーションに役立ちます。

I/O遅延を改善します

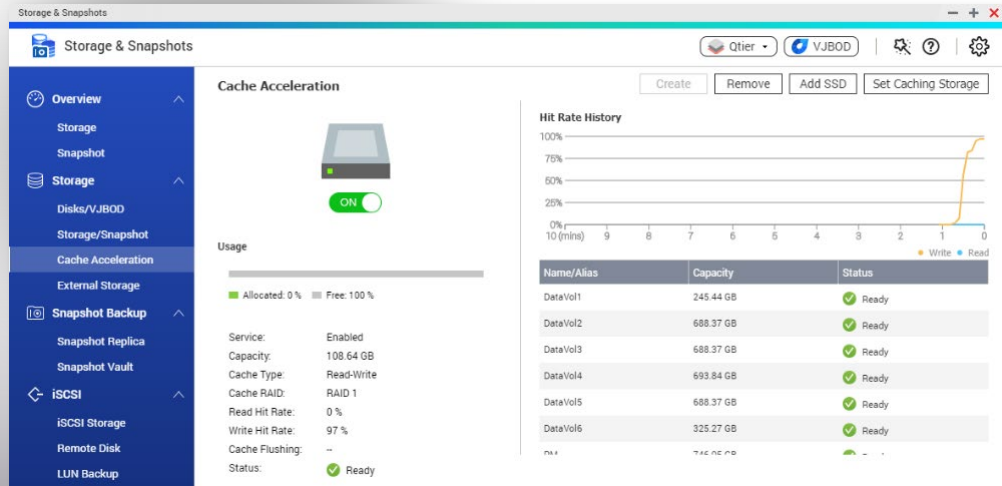
IOPSが必要なアプリの場合



グローバルSSDキャッシュ

グローバルSSDキャッシュアクセラレーションは、単一のSSDボリューム/RAIDをすべてのボリューム/iSCSI LUNと共有して、読み取り専用または読み取り/書き込みキャッシュを実現できます。

- SSDキャッシュボリュームはRAMサイズによって異なります。
キャッシュスペース: RAM
1 TB: 4GB \leq RAM < 8 GB
2 TB: 8GB \leq RAM < 16 GB
4 TB: \geq 16 GB



Qtier™ドライブの自動階層化は、 ストレージ階層全体でデータを常に最適化します

- Qtier™は自動階層化ストレージソリューションで、ホットデータを高性能なドライブに、コールドデータを低コストな大容量ドライブに自動的に移行します。
- SSDキャッシュとは異なり、QtierのSSD容量はデータの保存に使用できます。

- ホットデータ
- ウォームデータ
- コールドデータ

4 データアクセス
パターンの変更



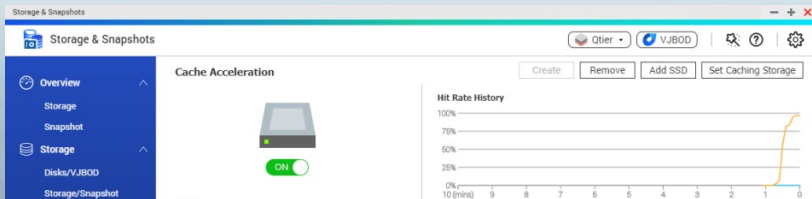
1 階層化する前:
頻繁にアクセスするデータは最適化されていません



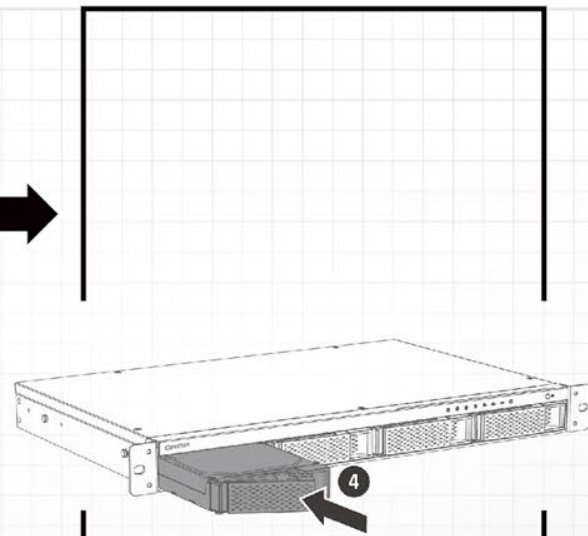
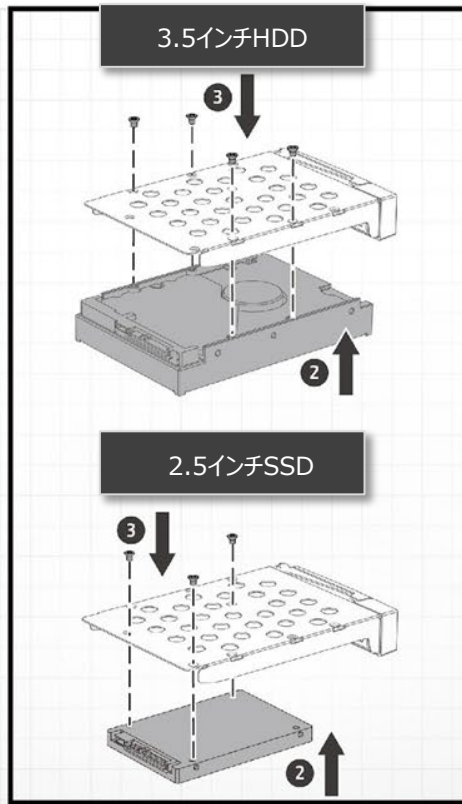
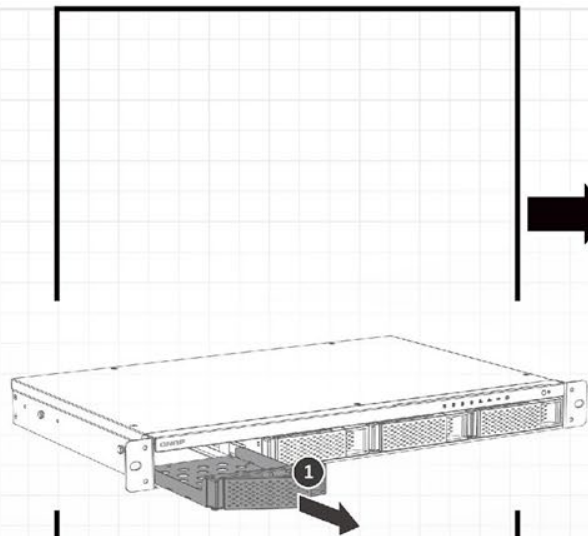
2 データ階層化を
開始します



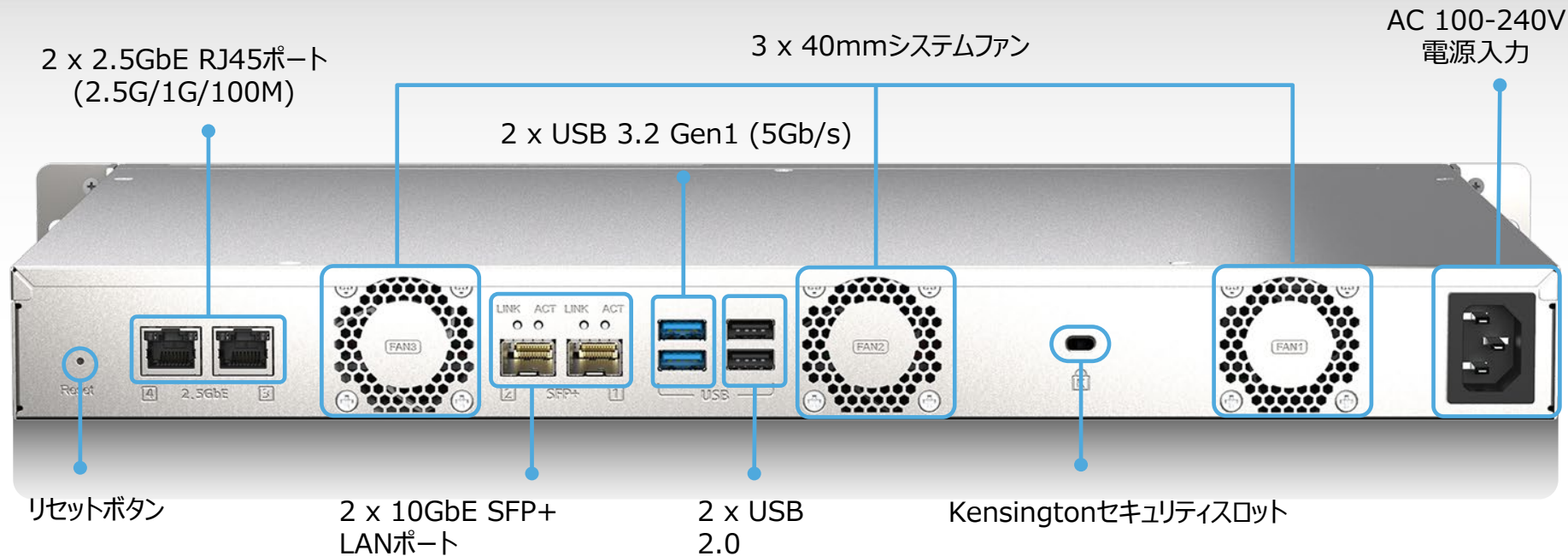
3 階層化後:
データが最適化されます



ホットスワップ可能なトレイ設計 3.5"および2.5"HDD/SSDを素早くインストール



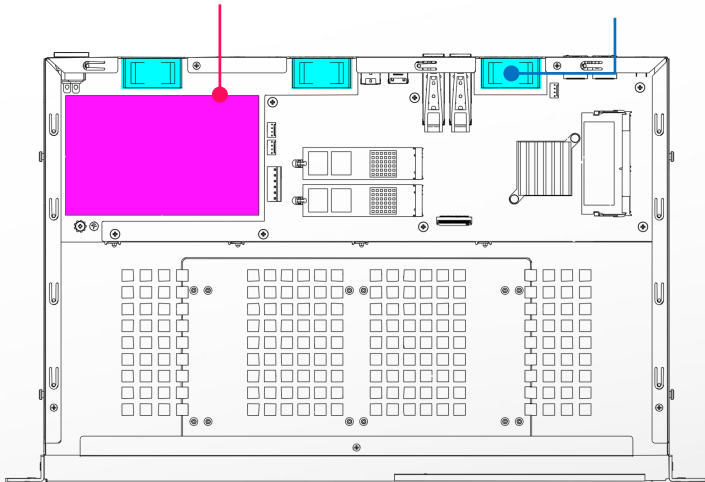
TS-435XeUフレキシブルI/Oポートは、 今後の成長に備えてビジネスを支援します



ファンレス電源ユニットと オフィス環境に適した静かなシステムファン

一体型100Wオープンフレーム
ファンレス電力供給ユニット

3 x 40mm
静音システムファン



消費電力

動作中

30.9 W

33.7 W *

HDDスリープ時

17.4 W

21.3 W *

*(その他の1U NAS)

ノイズ
レベル

動作中

20.5 dB (A)

37.7 dB (A) *

*(その他の1U NAS)

HDDスリープ時

21~45.2 dB (A)

37 ~ 49.1 dB (A) *

■消費電力テスト: 4 x 2TB ST2000VN004 HDD +
2 x 256GB Intel 760P SSD

■ノイズレベルテスト:

ISO 7779、HDD4台。音圧は、ファン速度の低いフロントバイス
タンダー位置で測定されます。

1GbEスイッチデバイスでは 最大スループットを活かせません



10GbE SFP+および2.5GbE BASE-T

TS-832PXU-RP



10GbE SFP+および2.5GbE BASE-T

TS-435XeU



1GbEスイッチ
(1Gbpsがボトルネック！)



10GBASE-T
PC/サーバー

Apple iMac Pro

10GBASE-T
NAS



TVS-872XT

1GbEを超えるためのステップ1: QNAP 2.5GbEおよび10GbEスイッチ

QSW-1108-8T(アンマネージド)



8 x 2.5GbE
RJ45 Multi-Gig

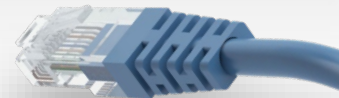
QSW-1105-5T(アンマネージド)



5 x 2.5GbE
RJ45 Multi-Gig

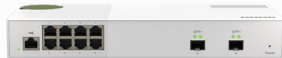
ファンレス&
金属製シャーシ

既存のネットワークインフラストラクチャで
2.5GbEにアップグレード



QSW-2104-2S(アンマネージド)

4 x 2.5GbE + 2 x 10GbE
SFP+



QSW-M2108-2S(マネージド)

8 x 2.5GbE + 2 x 10GbE
SFP+



QSW-M2116P-2T2S(PoEマネージド)

16 x 2.5GbE PoE+ (30W)
+ 2 x 10GBASE-T PoE+ (90W)
+ 2 x 10GbE SFP+

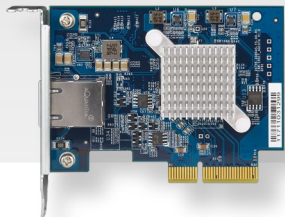
QSW-M2108R-2C(マネージド)

8 x 2.5GbE + 2 x 10GbE
SFP+

	CAT 5e	CAT 6	CAT 6A
100M	✓	✓	✓
1G	✓	✓	✓
2.5G	✓	✓	✓
5G	✓	✓	✓
10G	X	✓(55m)	✓

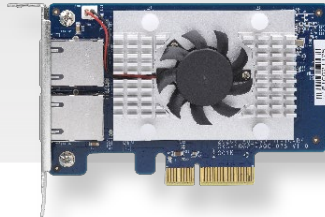
1GbEを超えるためのステップ2:QNAP 2.5GbE+ NICを搭載したPC/サーバー

10G/5G/2.5G/1G/100M Multi-Gig



QXG-10G1T

- Marvell AQC107
- 1 x 10GBASE-T
(10G/5G/2.5G/1G)
- PCIe Gen3 x8
- ロープロファイル



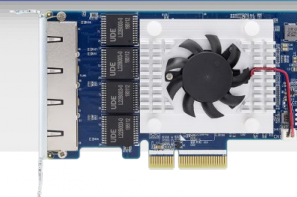
QXG-10G2TB

- Marvell AQC113C
- 2 x 10GBASE-T
(10G/5G/2.5G/1G)
- PCIe Gen3 x8
- ロープロファイル



10GbE

5G/2.5G/1G/100M Multi-Gig



QXG-5G1T-111C
QXG-5G2T-111C
QXG-5G4T-111C

- Marvell AQC111C
- 1/2/4 x 5GbE
NBase-T
- PCIe Gen2、Gen3
- ロープロファイル

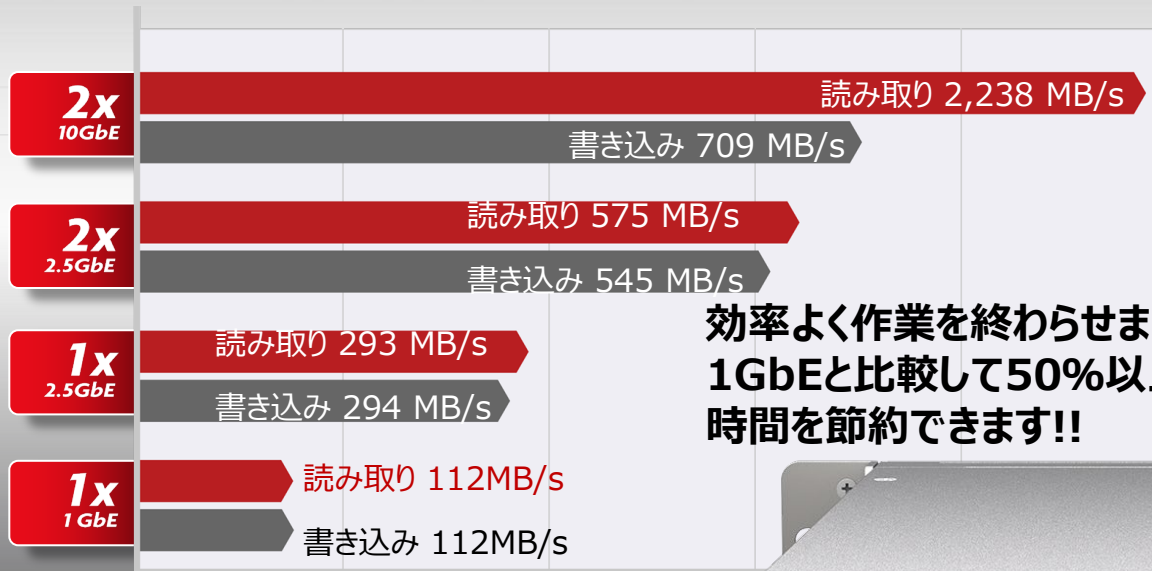


QXG-2G1T-I225
QXG-2G2T-I225
QXG-2G4T-I225

- Intel I225-LM
- 1/2/4 x 2.5GbE
NBase-T
- PCIe Gen2
- ロープロファイル

2.5/5GbE

1GbEを超えるためのステップ³: TS-435XeU 10GbE/2.5GbE NAS



効率よく作業を終わらせましょう。
1GbEと比較して50%以上の
時間を節約できます!!



QNAPラボでテストされました。数値は環境によって異なる場合があります。
テスト環境:
NAS: TS-435XeU, QTS 5.0
ボリュームタイプ: RAID 5、4 x Samsung SSD 860 EVO 1TB SSD
クライアントPC: Windows Server 2016、Intel® Xeon E-2124 3.30GHz、64GB RAM
Iometer構成: ランプアップ時間30秒、実行時間3分、従事者16人、未処理I/O 4つ、データ4GB

LIVE DEMO

QNAP



Storage
Expansion
Enclosure

QNAP

QNAP

- メモリとM.2 NVMe SSDのアップグレード
- パフォーマンス



デジタル資産を保護するデータセキュリティの強化を目的とし、QTS 5.0に同梱



WireGuard VPN

高速かつ安全



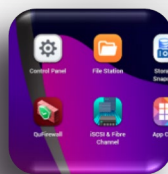
新しいLinux Kernel 5.10

新しいKernelを備えた最初の
QNAP ARM NAS



AIデータ管理

スムーズなワークフロー



新しいUIとウィザード

高速、スムーズかつ使いやすい



NVMe SSDパフォーマンス

キャッシュパフォーマンスの向上



App center

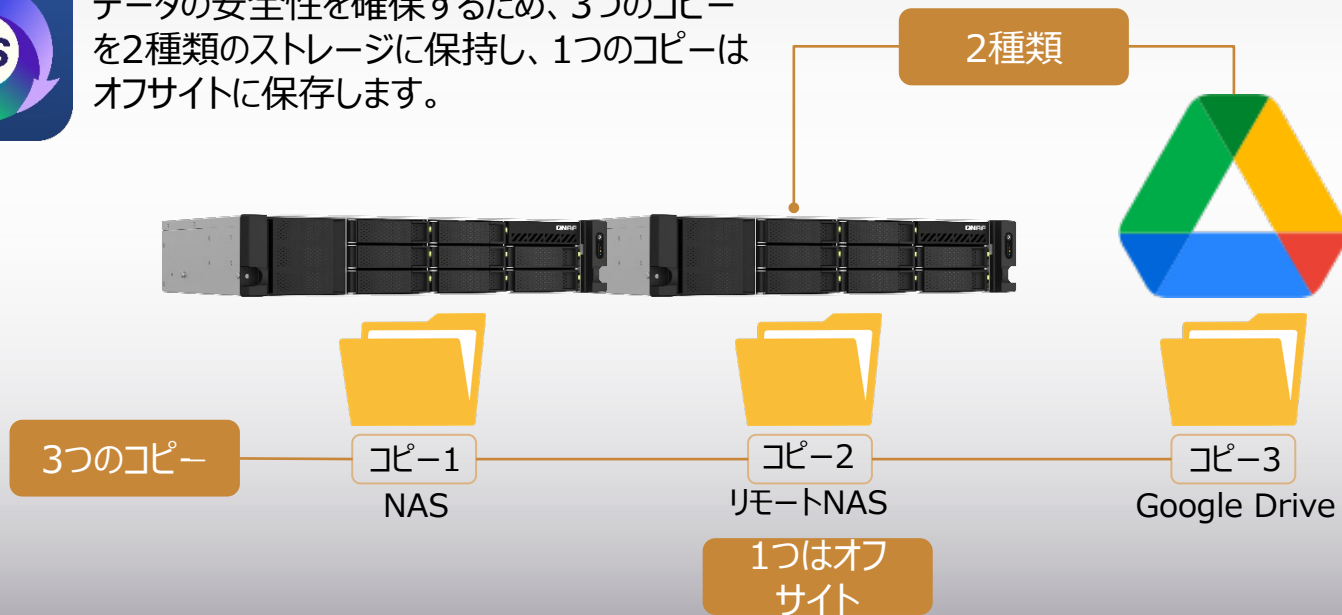
多くの付加価値アプリケーション

ライセンスフリーのHBS 3(Hybrid Backup Sync 3)によって3-2-1バックアップ計画を実現

3-2-1バックアップ計画はデータの安全性を確保するための主要な方法であり、HBS(Hybrid Backup Sync)によって簡単に行えます。バックアップをスケジュールするだけで、Hybrid Backup Syncが残りの作業を行います。



データの安全性を確保するため、3つのコピーを2種類のストレージに保持し、1つのコピーはオフサイトに保存します。

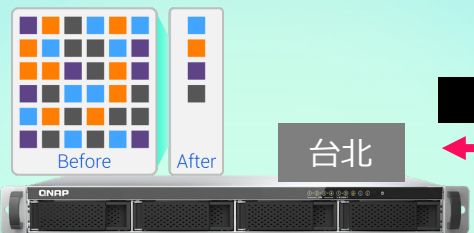


簡単な設定で帯域幅と時間を節約 データバックアップとデータ重複排除テクノロジー



HBS 3 (Hybrid Backup Sync 3) ソースフォルダと宛先フォルダの選択、バックアップスケジュール、詳細なルールなど、設定も柔軟です。

ローカルNASアクセス
(HBS 3経由)



File StationでQuDedupプレビューおよび復元

リモートNASアクセス
(File Station経由)



File StationでQuDedupプレビューおよび復元

TCP BBR



クラウドアクセス

CIFS / NFS / FTP

ポータブル使用
(QuDedup抽出ツール)



東京

Mac OS

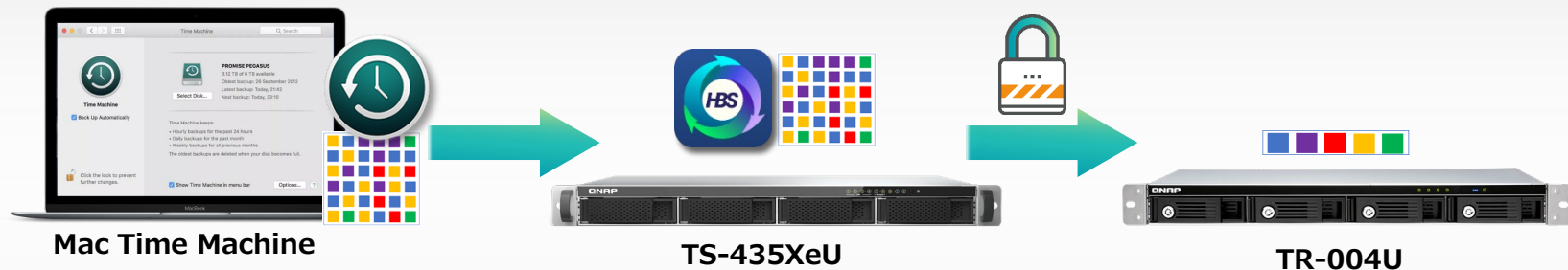
ニューヨーク

ubuntu

パリ

Mac Time Machineバックアップセンター 複数のMacの集中バックアップ

NASは、複数のMacコンピュータからのTime Machineバックアップのバックアップをサポートできます。さらに、HBS 3を使用して、NASからTR-004U USB RAIDエンクロージャなどのQNAP外部エンクロージャにデータをバックアップできます。



NASバックアップを作成します。

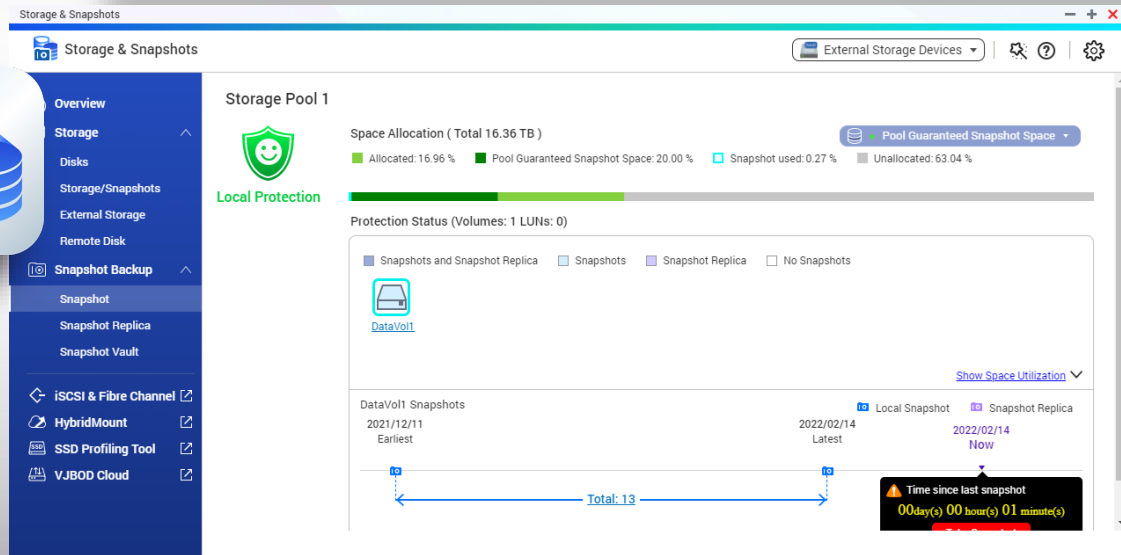


エンタープライズ級のスナップショット： データをわずか数秒で保護・復元

- TS-435XeUのブロックベースのスナップショットは、データの損失や潜在的なマルウェア攻撃から保護するための、高速で簡単なデータのバックアップおよびリカバリソリューションを提供します。スナップショットを使用してボリューム内のすべてのデータを復元することで、バックアップソースからデータをコピーしてデータを復元するよりも最大10倍高速になります。



- Storage & Snapshots Managerは、GUIベースのスナップショット管理を導入。重要なデータを消去してしまった場合に、任意の時点へのデータのバックアップと復元を支援します。

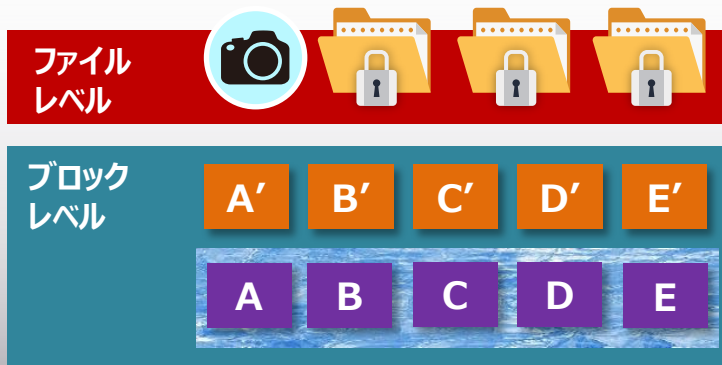


スナップショットを定期的を取得、ボリューム/LUNで最大64個、NASでは最大256個

1. Ext4ベースのスナップショットは、ファイルアクセスパフォーマンスが高速かつ安定しています。
2. ストレージ容量の使用、帯域幅、バックアップ・復元の時間を節約します。
3. スナップショットを使用すると、わずか数分でデータを復元できます。

RAMサイズ	NAS1台当たりのスナップショット最大数	ボリューム/LUNあたりのスナップショット最大数
4GB以上	256	64

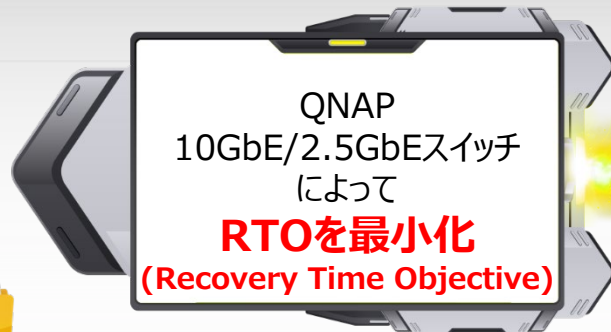
ファイルレベルのランサムウェアはアクセスまたは変更できません。



2.5GbEおよび10GbEは、ディザスタリカバリ中の ダウンタイムを大幅に削減します

スナップショットレプリカは、加えられた変更のみをコピーすることにより、ボリューム/LUNスナップショットをリモートNASに効率的に複製します。これにより、時間と帯域幅を節約でき、手動またはスケジュールベースで実行できます。

TS-435XeUの10GbEおよび2.5GbEは、バックアップと復旧に必要な時間を大幅に短縮できます。



TS-435XeU



バックアップ

TS-1232PXU-RP



QNAP 2.5GbE/10GbEスイッチ

復旧

手ごろな価格の災害復旧ソリューション

- ✓ 高性能データバックアップ
- ✓ 効率的な災害復旧
- ✓ データを安全にバックアップおよび共有

Qsyncを使用した個人およびチームの デバイス間ファイル同期

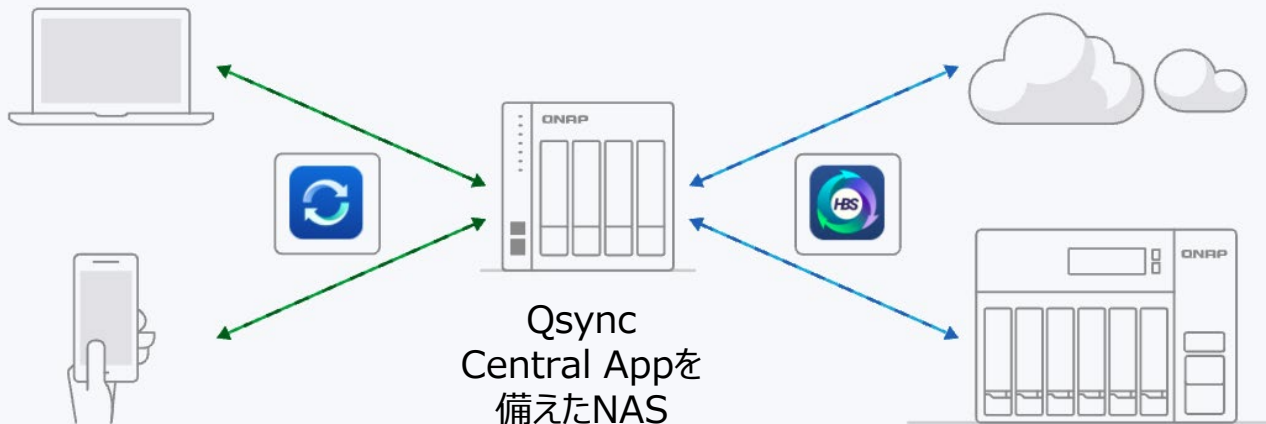


Qsyncは、QNAP NASと、コンピュータ、ノートパソコン、モバイルデバイスなどのリンクされたデバイス間で効率的なファイル同期を行います。Qsyncを使用すると、すべてのデバイスのデータに簡単にアクセスできるようになり、チームメンバー間でデータを共有できます。

- 一元管理によりセキュリティと効率を向上
- リカバリ用の最大64個のバックアップバージョン
- リモート消去機能を使用して、個人/組織のデータに誰もアクセスできないようにすることができます。

- 競合ポリシーやフィルター設定などの管理設定を構成します。各デバイスに独自の設定を設定したり、すべてのデバイスに一元化された設定を適用したりすることができます。

- Hybrid Backup Syncを使用してデータを別のNASまたはパブリッククラウドに同期する



モバイルデバイスから直接ファイルに リモートアクセス、管理、共有、アップロードするQfile



ファイル管理

ローカル、クラウド、リモートNAS、外部デバイス



リンク共有

ダウンロードリンクでファイルを共有するか、共有ファイルリンクをダウンロードします



自動バックアップ

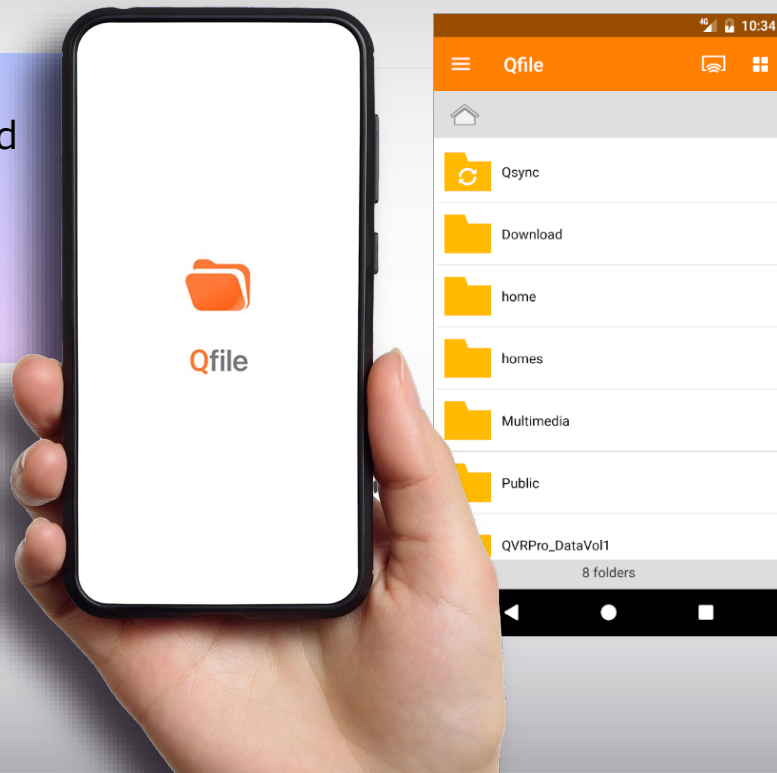
いつでもどこでもバックグラウンドでファイルをバックアップ



安全なアクセス

NASの2段階認証と
アプリのパスワード保護

iOSと
Android



NASユーザーの協力な味方。Qsirchを使用して ファイル検索を制御し、ファイルをすぐに見つけます

Qsirchは、すべてのNASベースのファイルに自動的にインデックスを付け、ユーザーが必要なファイルをすばやく見つけられるようにします。QsirchとQTSは同じ権限設定を共有するため、ユーザーは自分が許可されているファイルのみを見つけることができます。



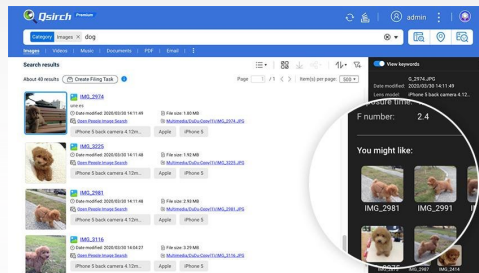
全文
検索



AI
検索



複数の
フィルター



- 入力中に検索
- プレビューと共有
- 包含と除外
- スマートな推奨事項
- QfilingおよびQmailAgentの統合
- サードパーティ統合に対応するAPI

1

ウェブ



2

モバイル



3

Macと
Windows



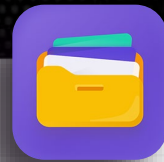
4

ブラウザ
プラグイン



Qfilingはファイル編成を自動化します。ファイルを分類し、スケジュールを設定すると、残りの作業が行われます。

複数のフォルダにまたがる膨大な数のファイルに直面すると、それらを分類してアーカイブすることがますます難しくなり、時間もかかるため、イライラします。Qfilingを使用すると、ファイルの整理が自動的にかつ効率的になります。



柔軟なカスタマイズ

さまざまなフィルターと編集モジュール



より効率的

リアルタイムタスクとシステムログをスケジュールまたは設定します



スマートリサイクル

フィルターを使用してファイルをごみ箱に自動的に移動します

The screenshot displays the Qfiling Premium interface. On the left is a navigation menu with 'Overview', 'Task List', 'Recipe Library', and 'System Logs'. The main area is titled 'Task Status' and shows three categories: 'One-time task' (Total 4: Completed 2, Running 1, Queued 1), 'Scheduled task' (Total 3: Completed 1, Running 1, Queued 1), and 'Real-time task' (Total 1: Monitoring the ... 1). Below this is a 'File Editing Modules' section with a description: 'During the filing process, you can also edit or convert files using the below file editing modules.' It lists ten modules: Video Transcoding (For videos), Subtitle Pairing (For videos), Encryption & Decryption (For all files), Compression (For all files), Watermark (For images and videos), Resize (For images), Convert (For images), Face Blur (For images), and Image2PDF (For images).

デジタル資産を保護する包括的なデータセキュリティ



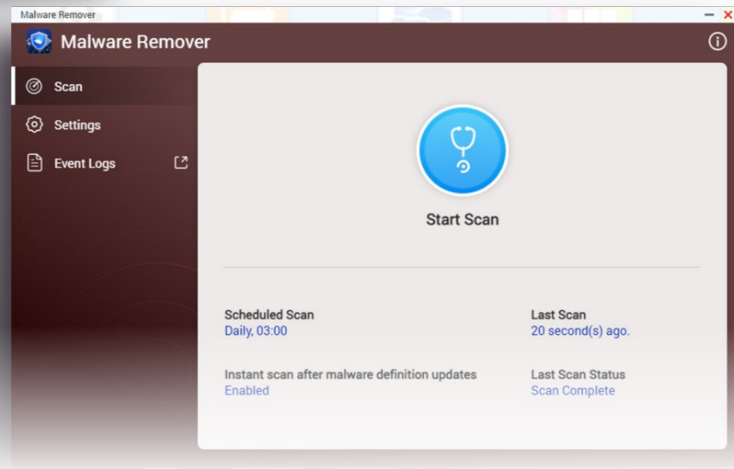
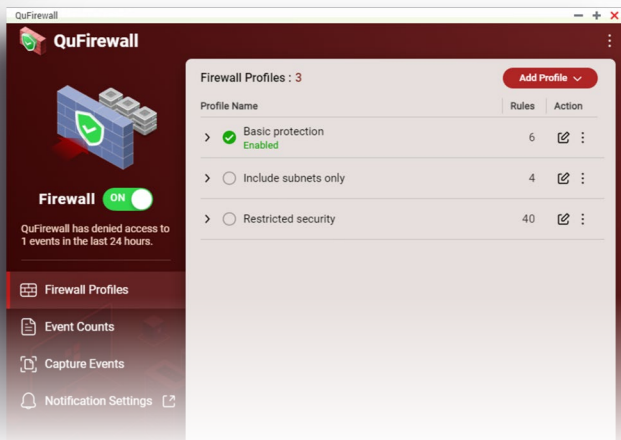
QuFirewall

IPアドレスとリージョンを許可/拒否して、不正アクセスやブルートフォース攻撃を防ぎ、データとサービスのセキュリティを向上することができます。



Security Counselor & Malware Remover

Security Counselorは脆弱性をチェックし、データを保護するための推奨事項を提供します。また、ウイルス対策ソフトウェアとマルウェア対策ソフトウェアを統合し、QNAP NASを完全に保護します。



myQNAPcloud Linkを使用して、どこからでもQNAP NASにリモートアクセスできます

- myQNAPcloud LinkアプリはmyQNAPcloudと統合されており、どこにいてもQNAP NASにリンクするリモートアクセスサービスを提供します。
- QNAP NASに接続するときに、複雑なポート転送設定を構成する必要はありません。myQNAPcloud Linkは、ネットワーク環境に応じて最適な接続を自動的に選択します。



SSL証明書との
安全な接続



アクセス制御



DA Drive Analyzerは、ドライブの障害を予測し、ダウンタイムを最小限に抑えます



ドライブの障害を予測する AIを活用した診断

ITストレージインターフェーステストツールを提供する世界的リーダーであるULINKが提供するクラウドAIエンジンを搭載した、ULINK DA Drive Analyzerは、数百万台のドライブの過去の使用状況データを活用して、ドライブの1つが故障に近いかどうかをインテリジェントに予測します。これにより、ドライブ障害が発生する前に、交換とサービスの継続を計画できます。ULINK DAポータルでドライブに関する詳細情報を表示することもできます。DA Drive Analyzerを使用すると、突然のドライブ障害は過去のものになります。

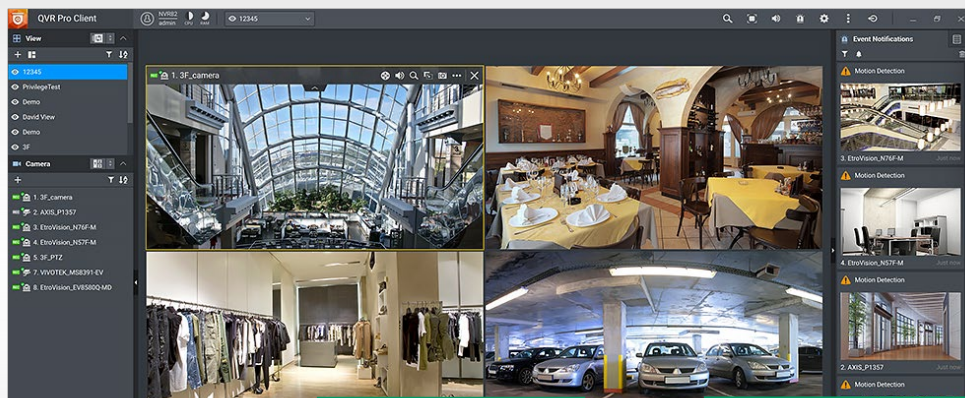
注記：NVMeドライブは、現在DA Drive Analyzerでサポートされていません。一部のSATAドライブは、ファームウェアまたはメーカーの設定によりサポートされていない場合があります。これらのドライブは、ドライブの正常性情報がクラウドベースのAIによって収集および分析された後、「サポートされていません」と表示されます。

各NASに、1台分の無料ディスク予測ライセンスが付属しています。サービスを購読し、詳細を確認してください。

The screenshot shows the DA Drive Analyzer interface. The top navigation bar includes 'Overview', 'Drive Prediction', 'Email Alerts', 'Additional Information', and 'Prediction History'. The main content area displays an 'Overview' section with a summary of drive health: 5 Faulty, 4 Critical, 9 Warning, 1 Normal, and 0 Data Analysis in Progress. Below this is an 'Important: Review Drive Status' section with a table of drive details.

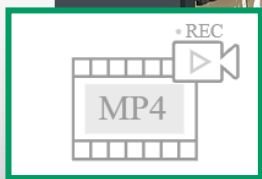
Drive (Drive Enclosure)	Severity Level	Drive Manufacturer	Drive Capacity
Disk 1 (NAS Host)	Warning	ST320LM001	298.09 GB
Disk 2 (NAS Host)	Warning	WDC	298.09 GB
Disk 4 (NAS Host)	Faulty	ST320LM001	298.09 GB
Disk 7 (NAS Host)	Warning	TOSHIBA	298.09 GB
Disk 8 (NAS Host)	Critical	WDC	298.09 GB
Disk 9 (NAS Host)	Faulty	TOSHIBA	298.09 GB

TS-435XeU、QVR Elite、IPカメラを使用して包括的な監視システムを構築する

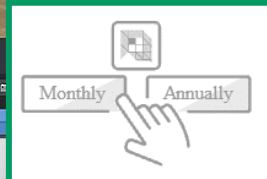


**2つの無料
録画チャンネル**
(拡張可能)

QNAP QVR Eliteは、サブスクリプションベースのスマート監視ソリューションであり、TCOが低く(サブスクリプションは月額わずか1.99米ドルから)、スケーラビリティが高い監視システムを簡単に構築できます。また、複数のQNAP AIベースのビデオ分析ソリューションを統合して、QNAP NASを使用したリテールおよびドアアクセスシステム用のスマートな顔認識を構築します。



MP4録画フォーマット



柔軟なサブスクリプション



拡張可能な容量

強力なIP監視カメラ管理とサポートを備えた QVR Elite

180以上のブランド

 GeoVision

 VIVOTEK
BUILT WITH RELIABILITY

 Panasonic

 AXIS
COMMUNICATIONS

 MOBOTIX

 Canon

 HIKVISION

 dahua
TECHNOLOGY

 Honeywell

 Brickcom

6700を超えるモデル



ONVIF Profile対応



RTSP/RTMPリンクを使用して、統合する必要なく
QVR Eliteに録画できます。
IPカメラだけでなく、様々な
ビデオソースに対応します。

Windows/Mac/モバイル用QVR Pro Client によるユニバーサル監視モニタリング



QVR Pro Client

様々なプラットフォーム

QVR Pro Clientソフトウェアは、Windows®、macOS®、モバイルデバイスにインストールでき、様々なプラットフォームから監視して、監視対象領域を完全に制御できます。



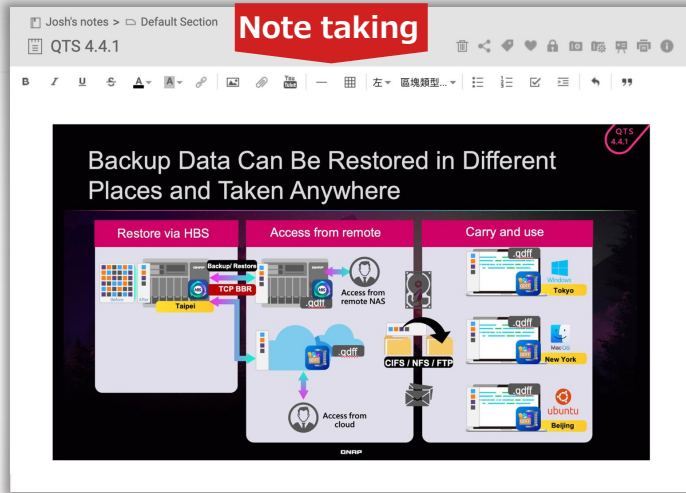
Apple TV用QVR Viewer

テレビでの監視および再生

QVR Viewerは、QVR Pro、QVR Elite、QVPシリーズNVRからのライブフィードを監視し、録画を再生できるApple TV®アプリです。タイムラインバーまたはカレンダーを使用して、特定の時点の映像を表示できます。



Notes Station 3による効率的なリアルタイムのオンラインコラボレーション



Note
Station
3

-  ファイルを挿入
-  画像を挿入
-  表を挿入
-  回転/反転
-  ピクセル化ツール
-  切り取りツール
-  Chrome拡張機能
-  リンク
-  YouTubeを挿入
-  チェックリスト
-  テキストツール
-  シェイプツール
-  ブラシツール
-  モバイルアプリ

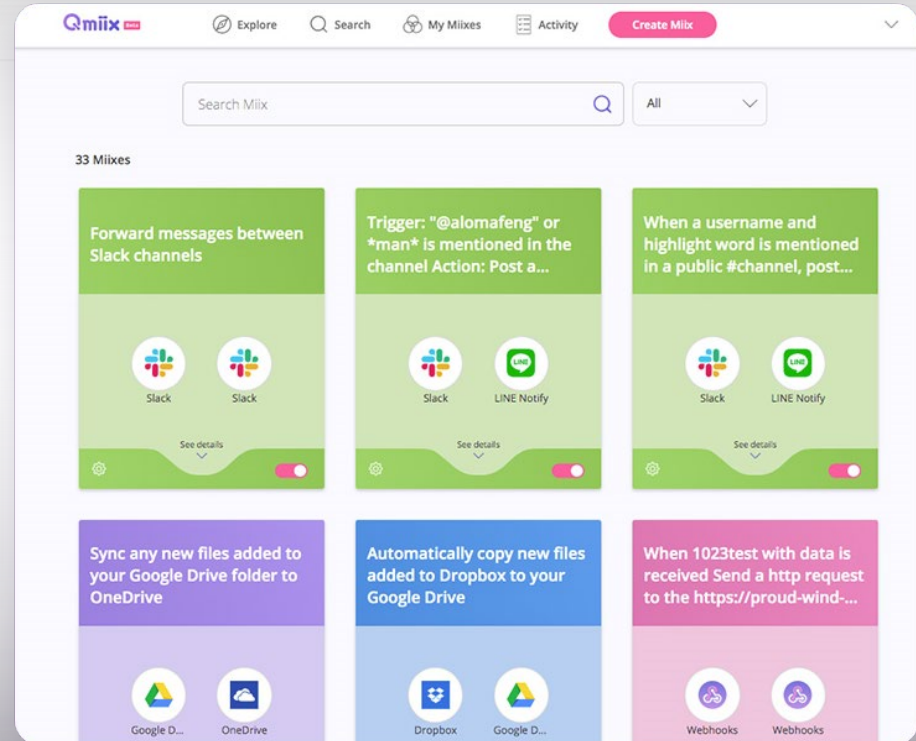
クロスプラットフォーム自動化ソリューションの Qmiixは、反復的なタスクから解放します

Qmiixは、QNAPのサービスとしての統合プラットフォーム(iPaaS)ソリューションであり、複数のクラウド、QNAP NAS、その他のソフトウェア間の自己定義のワークフローを自動化し、デジタルワークフローに伴う時間や労力、コストを大幅に削減するのに役立ちます。

Qmiixは、QNAP NAS、クラウドサービス、ソーシャルネットワーク、メッセージアプリ間のアクションを自動化して、バックアップ、投稿、イベント通知などの日常的なタスクを簡素化します。これにより、SMBとコラボレーションチームに柔軟なマルチクラウドバックアップが提供され、通信の効率と生産性が即座に向上します。



Qmiix



マルチデバイスメディアストリーミング用 マルチメディアサーバーとしても強力

浅い奥行のTS-435XeUは、メディアキャビネットに簡単に配置できます。
QTS App CenterからPlex® Media Serverなどのストリーミングアプリをインストールすることで、TS-435XeUに保存されているメディアファイルをモバイルやメディアストリーミングデバイスにストリーミングできます。



Multi-room/QNAP Cinema28
によるデバイスストリーミング



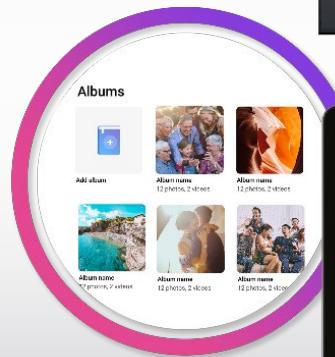
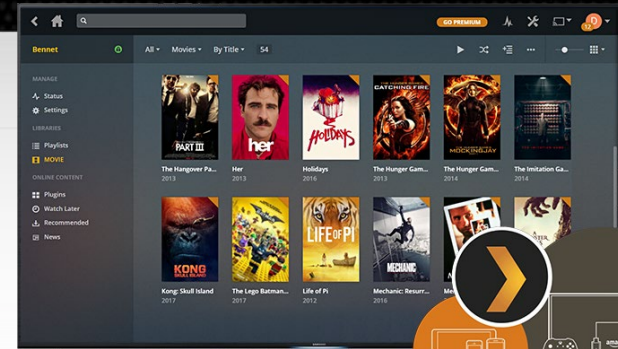
様々なPlexクライアントに対応する
Plex server



QmediaはApple TV/Fire
TV/Roku/Android TVをサポート



スマート分類および共有を行う
QuMagie AIフォトアルバム



QVPNサービスは、NASとユーザー間のVPN接続を可能にし、インターネットからデータを保護



安全な接続:

QVPNサービスを使用してNASをセットアップし、地理的な制限なしに安全なデータアクセスを実現するためにリモートVPNサーバーに接続します。



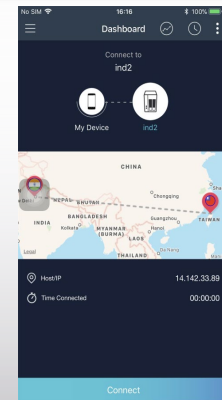
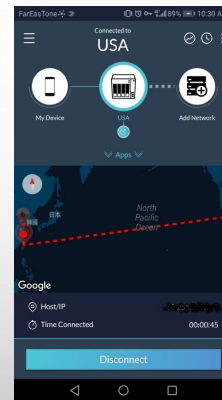
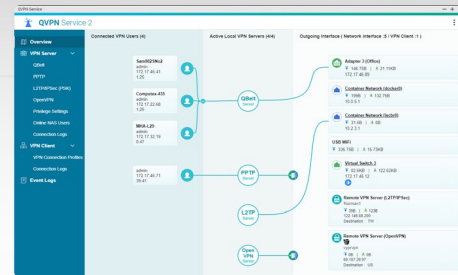
QNAP VPN Qbelt:

QNAP独自のQBeltは、接続がVPNとして検出される可能性を低くし、ネットワークトラフィックの傍受の可能性をさらに減らします。



多くのデバイスに対応:

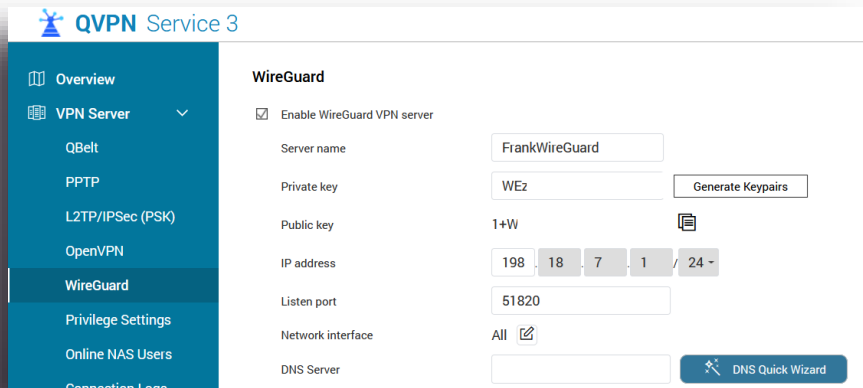
Windows/Mac、iOS、Android



WireGuard® - リモートワーカー向けのより簡単で高速なVPNトンネル

WireGuard®がサポートされるようになり、より高速で安定したVPN接続が提供されます。ITプロフェッショナル以外のリモートワーカーは、ユーザーフレンドリーなインターフェースを使用して、VPNトンネルを簡単にセットアップし、簡素化された接続方法でオフィスベースのQNAPデバイスにアクセスできます。

- WireGuard®はより高速なVPN接続を提供します
- QVPNサービスはWireGuardサーバー/クライアントにすることができます
- モバイルデバイスとコンピュータはWireGuardクライアントAPPと接続できます



QNAP Service 3

Overview

VPN Server

QBelt

PPTP

L2TP/IPSec (PSK)

OpenVPN

WireGuard

Privilege Settings

Online NAS Users

Connecting Logs

WireGuard

Enable WireGuard VPN server

Server name: FrankWireGuard

Private key: WEz [Generate Keypairs](#)

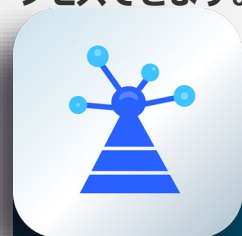
Public key: 1+W

IP address: 198.18.7.1 / 24

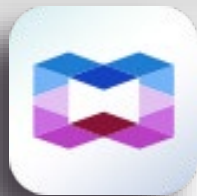
Listen port: 51820

Network interface: All

DNS Server: [DNS Quick Wizard](#)



Container Stationは、軽量Linux®ベースのOSおよびアプリ仮想化ソリューションです。



QNAP Container Stationは、Docker® 軽量仮想化テクノロジーを排他的に統合し、QNAP NAS上で複数の独立したLinux®アプリケーションを操作したり、組み込みのDocker® Hubからアプリをダウンロードしたりすることができます。



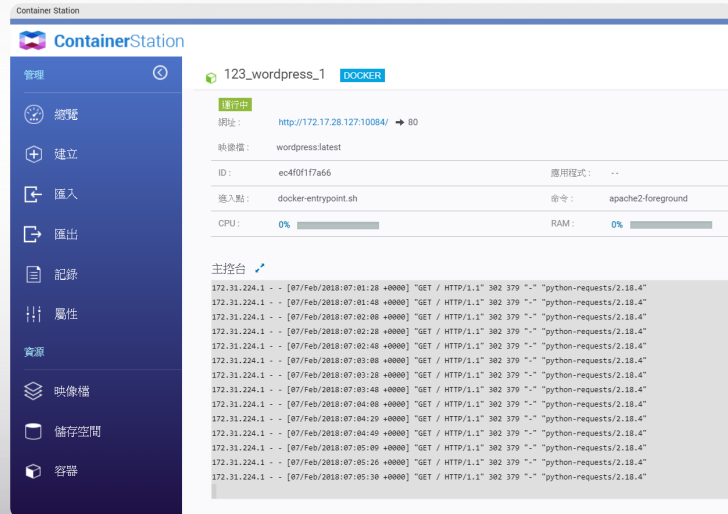
一目でわかるダッシュボード
NASおよびコンテナシステムの
リソース使用量の概要を明確
に示します。



柔軟な
ユーザーインターフェース
コマンドラインインターフェース
または便利なWebインターフェースのいずれかを使用
します。



権限設定
NAS、他のコンテナのデー
タ、またはNASデバイス上
の共有フォルダへのアクセス
を制御します。



Virtual JBODを使用して複数のQNAP NAS ユニットの中で最高の容量使用率を実現

VJBOD(Virtual JBOD)は、QNAP NASの余剰ストレージリソースを使用して別のQNAP NASのストレージスペースを拡張できる容量拡張テクノロジーであり、ローカルNAS上に仮想ストレージプールとボリュームを作成できるだけでなく、ご使用の環境で複数のQNAP NASの最高のストレージ使用率を達成します。



QNAPスイッチ



TS-1232PXU-RP

2.5GbE / 10GbE
iSCSI JBOD接続



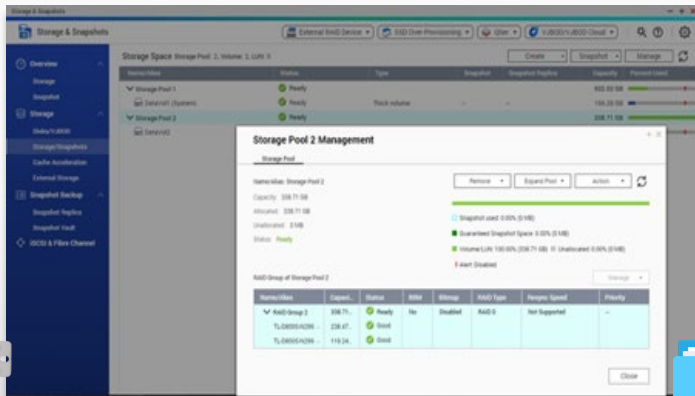
TVS-672X

2.5GbE / 10GbE
iSCSI JBOD接続

ストレージ容量やデータ交換を追加する TRハードウェアRAID USBエンクロージャ

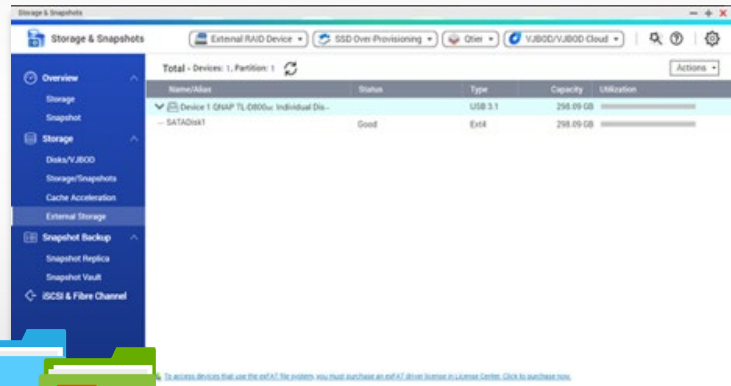
RAIDとストレージプール

ユーザーは、QNAP NASのStorage & Snapshots Managerを使用するか、コンピュータのQNAP External RAID Managerユーティリティを使用してRAIDを構成し、ディスクの状態を監視できます。



クロスプラットフォームの ファイル共有

NASからWindows、Mac、Linuxコンピュータまで、TRエンクロージャは、TRユニットを外部ドライブモードとして使用することで、様々なデバイスと互換性を持ちます。



TR-002



TR-004



TR-004U

NASは最大2つのTR USBエンクロージャに対応



- TRユニットは、NAS上の個別のストレージプールまたはボリュームとしてのみ使用できます。そのストレージプール/ボリュームを接続されたNASに結合することはできません。NASアプリケーションをTR-004にインストールすることはできません。TRは、ハードウェアRAID機能により、RAID0/1/5/10およびJBODモードのみをサポートできます。

安心のための標準の3年保証と 最大5年の保証が利用可能です

3年間の標準保証 + 2年間の延長保証の購入
= **5年間の保証**

<https://www.qnap.com/service/product-warranty/>



注文情報:

EXTW-ORANGE-2Y

- ✓ ログイン
- ✓ 登録
- ✓ 購入



標準保証

- 購入時に有効になる保証サービスです。
- 保証期間中の通常使用での製品の無料修理および部品交換。(スペアパーツと消耗品は除きます)



延長保証(オプション)

- 保証期間の延長。最初のユニット購入から90日以内にご利用いただけます。
- 標準保証と同じサービスを提供します。

手頃な価格、パフォーマンス、または拡張性。QNAP 1U NASの選択には、あらゆるニーズが含まれています。

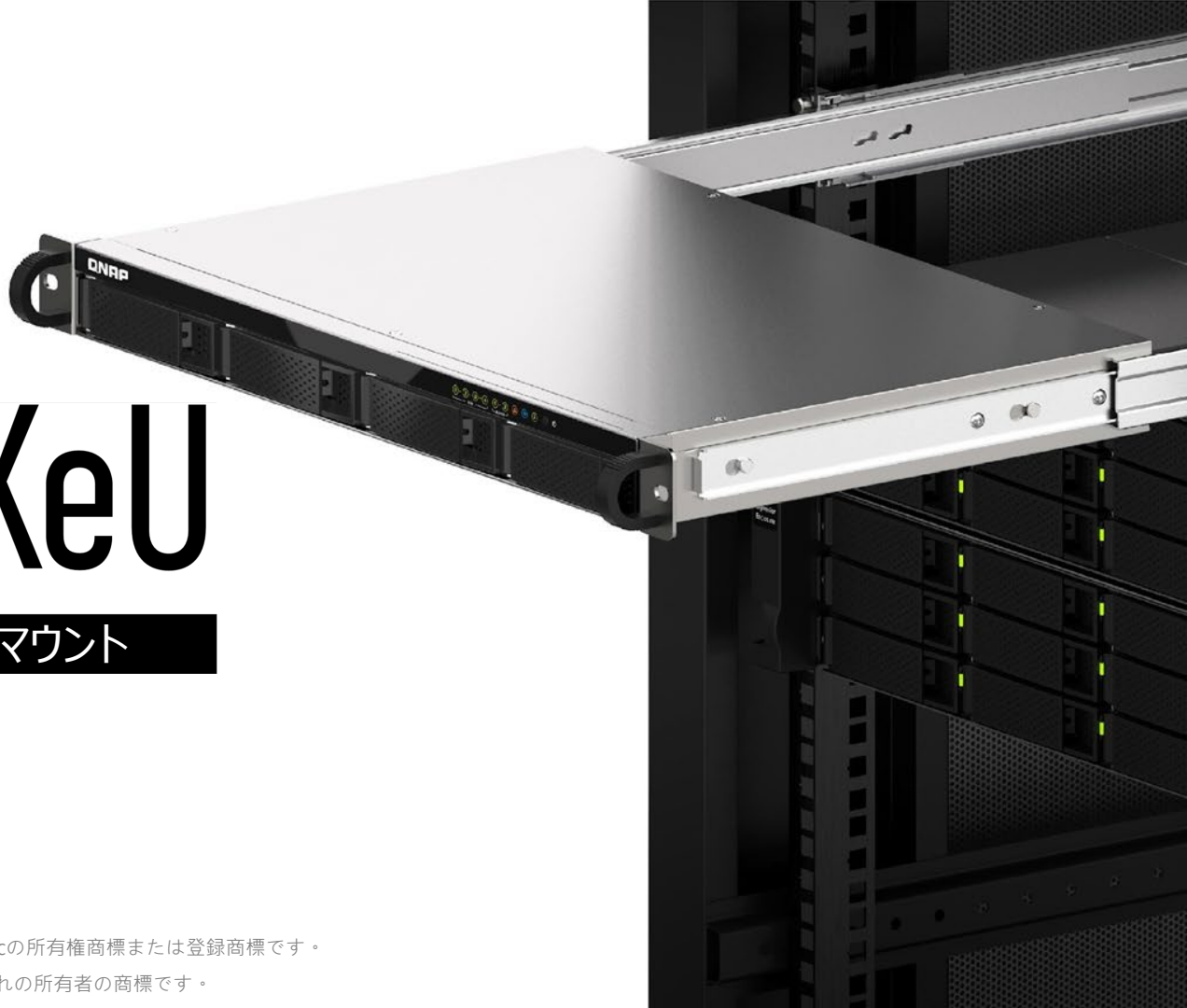
	TS-435XeU	TS-431XeU	TS-464eU	TS-464U	TS-464U-RP	TS-h977XU-RP/TS-977XU-RP	TS-983XU/TS-h983XU-RP
CPU	Marvell OCTEON TX2™ CN9130 / CN9131 ARMv8 Cortex-A72 4C 2.2 GHz	AnnapurnaLabs Alpine AL314 32ビット ARM® Cortex-A15 4C 1.7 GHz	Intel® Celeron® N5105/N5095 4C/4T、最大2.9 GHz	Intel® Celeron® N5105/N5095 4C/4T、最大2.9 GHz	Intel® Celeron® N5105/N5095 4C/4T、最大2.9 GHz	<ul style="list-style-type: none"> AMD Ryzen™ 7 3700X 8C/16T、最大 4.4 GHz AMD Ryzen™ 5 3600 6C/12T、最大 4.2 GHz 	Intel® Xeon® E-2124 4-core、最大 4.3 GHz
RAM	4 GB、最大32 GB	2 GB、最大8 GB	4 GB、最大16 GB	4 GB、最大16 GB	4 GB、最大16 GB	8 / 32 GB、最大128GB	8 GB、最大128 GB
3.5インチ SATA	4	4	4	4	4	4	4
2.5インチ SATA	---	---	---	---	---	5	5
M.2 SSD	2 x NVMe	---	2 x NVMe	オプションのQM2 PCIe拡張カード			
LAN	2 x 2.5GbE、2 x 10GbE SFP+	2 x 1GbE、1 x 10GbE SFP+	2 x 2.5GbE	2 x 2.5GbE	2 x 2.5GbE	2 x 1GbE、2 x 10GbE SFP+、2 x 10GBASE-T	2 x 1GbE、2 x 10GbE SFP+
PCIe	---	---	---	1 x Gen3 x2	1 x Gen3 x2	1 x Gen3 x16	1 x Gen3 x16
HDMI	---	---	1	1	1	---	---
奥行	30 CM / 12インチ	30 CM / 12インチ	30 CM / 12インチ	48 CM / 19インチ	48 CM / 19インチ	48 CM / 19インチ	48 CM / 19インチ
電源	100W	100W	250W	250W	2 x 250W	2 x 300W	250W、2 x 300W

QNAP

奥行: 30cm/12インチ

TS-435XeU

4ベイ | ショートデプスのラックマウント



Copyright© 2022 QNAP Systems, Inc. All rights reserved.

QNAP®およびその他のQNAP製品名は、QNAP Systems, Incの所有権商標または登録商標です。

ここに記載されているその他の製品および会社名は、それぞれの所有者の商標です。