

QNAP®



QMiroPlus-201W

為智慧家庭而生的家庭雲 2.0
WiFi Mesh家用智能儲存路由器

家庭雲 2.0 專用機

資料越來越多，又想要快速且隨時隨地存取，雲端應用就因應而生，甚至一個人會擁有非常多朵雲，自己私人使用的私有雲、跟家人或朋友共享的公有雲、公司用的公司雲，分別存放不同的資料。

三雲一體，三雲總管

有了不同的雲，資料可以很明確的分開，但也開始產生一些問題，比如今天要找一張跟同事出去玩的照片，那是放在那一朵雲？最土法煉鋼的方法就是登到每一朵雲裡面去慢慢找，但每一朵雲可能連入的介面，甚至方式都不一樣，無形之中浪費非常多的時間，這時，如果有一個平台可以整合這三朵雲，不論是連線、甚至資料同步，是不是可以省事非常多？

QMiroPlus-201W 是家庭雲 2.0 的專用機，QNAP 的家庭雲 2.0 就是透過 QTS 多元的系統，在單一平台上面操作不同雲，而且還可以透過同步及備份的方式讓使用者自由選擇讓資料互相流通，使用者在家就可以連結自己所有的雲端，並同時享受 QTS 的多媒體享受。

同時 QMiroPlus-201W 也具備了 WiFi Mesh 及 SD-WAN 的功能，WiFi Mesh 可以讓家庭無線網路訊號有效率的擴充，SD-WAN 可以簡單快速的串接公司網路，讓在家工作效率更高，布建也更簡單。

因此 QMiroPlus-201W 是一台可以整合三雲，提供 QTS 及 QuRouter(SDWAN+WiFi Mesh) 雙系統，一機多用，完全滿足家庭需求的機種。



Qualcomm x QNAP 推出第一台以 IPQ-4019 為基礎的智慧家庭雲端 2.0 QTS+QuRouter，同時整合了 SDWAN 及 WiFi Mesh

在 Qualcomm 的技術支持之下，QNAP 推出了 QMiroPlus-201W，因應這個浪潮的產品，透過內建 QTS 及眾多家庭雲 2.0 的 QNAP APP，讓使用者可以輕鬆享受智慧家庭所需的功能，同時還可整合私有雲、公有雲、公司雲，足以應付家用及在家工作所需。

此外，QMiroPlus-201W 還是一台有著 SDWAN 路由功能的無線 Mesh AP，提供高速又穩定的無線網路，讓工作者可以不受空間時間的影響，在家裡的任何角落透過 SDWAN 連上公司雲、公有雲或者公司網路辦公，或者私有雲及 QNAP APP 所帶來的多媒體享受。

更優質的智慧家庭應用整合方案 --- QTS X QuRouter

在外工作了一整天，回到家想好好享受一下音樂，看看之前拍的照片；在公司上班，卻想知道家裡的寵物在做啥，想用監視器來看一下；今天朋友來家中作客，想看看之前一起出去玩的照片，於是連上雲端把照片打開來跟大家一起欣賞。

這些都是現在網路越來越發達後家庭生活的日常，網路已經深入我們的生活，為我們帶來許多便利，但我們是否有一個方案能好好運用這個優勢呢？

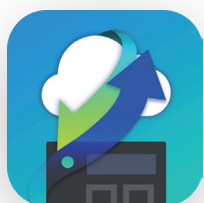
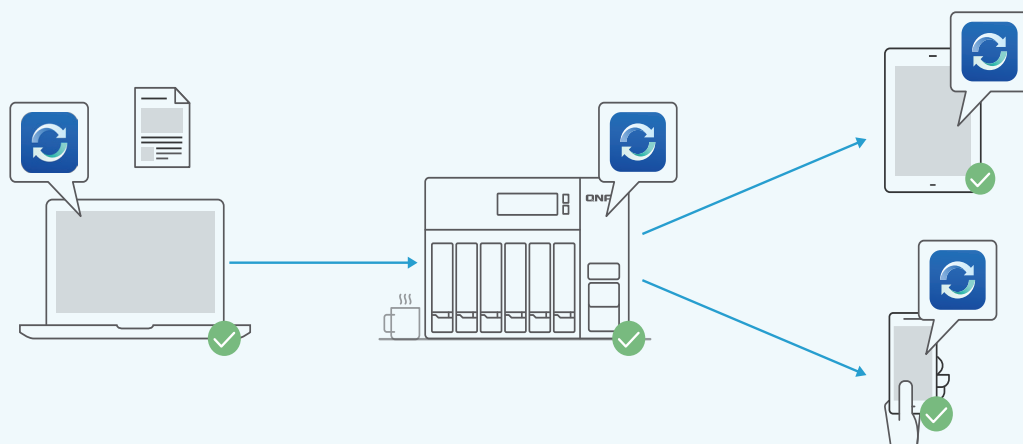
家庭雲 2.0 就是 QNAP 基於這個時空背景提出的產品概念，透過優化現有 QTS 的介面，不論是設定流程的簡化，還是敘述的調整，都再再針對家用使用者做為考量的重點。同時針對家用使用者常用的 QNAP 熱門 QTS APPs，也做了優化，讓使用者不論在備份、雲端使用、多媒體享受及網路監控，都可以有更好的感受。





Qsync

Qsync 為 NAS 與裝置間的檔案同步工具，只要您在電腦設備端安裝好 Qsync Client，以及 NAS 端安裝好 Qsync Central Station，即可進行同步。除此之外，您更可安裝手機版的 Qfile 及 Qsync 來進行檔案瀏覽。除可隨身攜帶重要的檔案，企業工作效率也可倍增。



HybridMount

HybridMount 可讓您掛載遠端裝置和主流雲端服務，以大幅度擴充 QNAP 裝置的儲存容量。透過本機快取，HybridMount 能保證低延遲地存取已快取的雲端資料。藉由減少存取大量雲端資料所需的載入時間，HybridMount 把使用 QNAP 應用程式進行檔案管理、編輯和多媒體播放變得更加輕鬆了。



myQNAPcloud

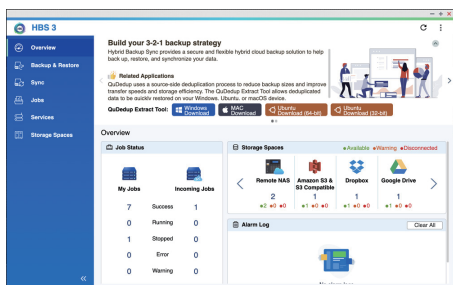
myQNAPcloud Link 是 myQNAPcloud 所提供的最佳連線服務，讓您可以在網際網路上，透過 myQNAPcloud 網站 (<https://www.myqnapcloud.com>) 連線至 QNAP 裝置。不需要任何複雜的路由器設定，您只需要在 QTS App Center 中安裝 myQNAPcloud Link App (QPKG)，並在您的裝置上註冊 myQNAPcloud ID (QID)，您就可以在 myQNAPcloud 網站登入您的 myQNAPcloud ID (QID)，並連線到您的 QNAP 裝置。myQNAPcloud Link 會依據您的網路環境自動為您選擇最佳的連線方式。除了網頁式連線，myQNAPcloud Link 也支援讓您在 Qfile / Qmanager (QNAP 手機 App) 或 Qsync (電腦應用工具) 上進行連線。有了 myQNAPcloud Link，讓遠端連線變得如此容易。





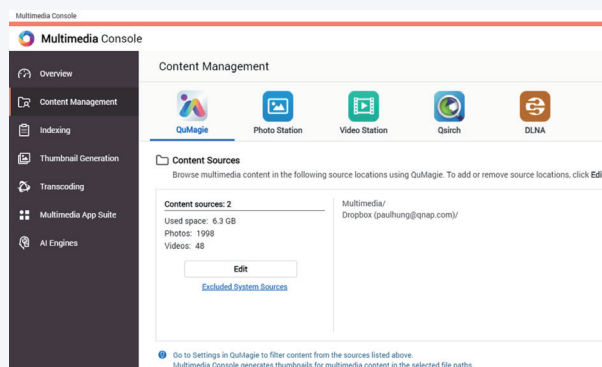
HBS3

Hybrid Backup Sync 是專為 QNAP NAS 上之檔案所設計的資料備份與災難復原解決方案。它整合了備份、還原、同步功能，可提供您 USB 單鍵備份、Time Machine 備份、RTRR 遠端備份（或透過 RTRR、Rsync、FTP、CIFS/SMB 檔案同步等作法）等超強備份功能，且支援多種主流雲端服務（例如 Google Drive™、Microsoft® OneDrive®、Dropbox®、Box®、Yandex® Disk、Amazon® Cloud Drive、Amazon® S3、Amazon® Glacier、Azure™ Storage、Google Cloud Storage™，以及與 S3、OpenStack Swift、WebDAV 相容的雲端服務）。Hybrid Backup Sync 讓您可以預先設定儲存空間、遠端及雲端帳號，可節省您建立備份工作的時間。請注意：您必須在 App Center 安裝 Cloud Backup Sync 以遠端連線至雲端服務。



Multimedia Console

自 QTS 4.4.1 開始支援的多媒體控制中心，整合了所有 QTS 上多媒體應用程式的索引、縮圖製作、轉檔、內容管理以及權限控管。

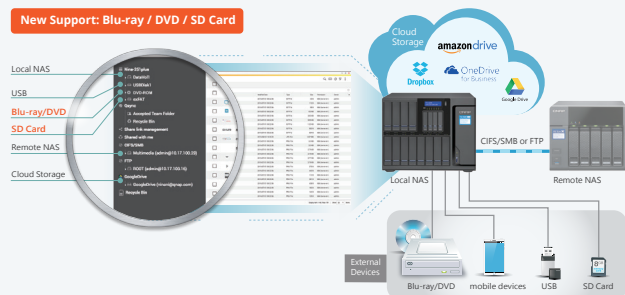


File Station HD

(Local Display)

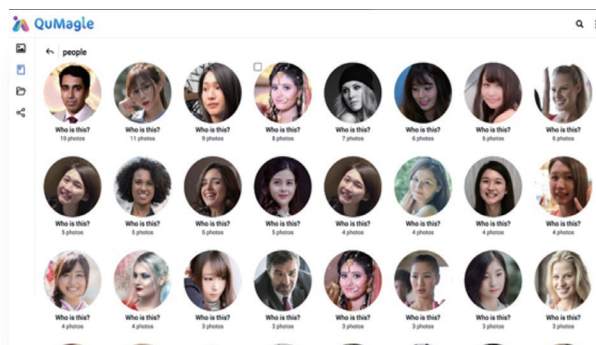
File Station 以整潔條理的設計呈現，搭配 HybridMount 掛載功能，讓您在單一介面上管理本機 NAS、外接裝置、異地 NAS 及雲端檔案。只要從 PC / Mac 直接拖曳檔案及目錄到 File Station 介面，即可將檔案輕鬆匯入。File Station 亦具備各項針對檔案或資料夾進行操作的功能，如：更名、複製、搬移、刪除及壓縮 / 解壓縮多個檔案等，讓您方便管理各式檔案。並可針對各種多媒體檔案以縮圖顯示，讓眾多照片、音樂、影片檔案整理起來更易於整理。

New Support: Blu-ray / DVD / SD Card



QuMagie

QuMagie 是 QTS 中的相片管理應用程式，會使用 AI 來協助管理 QNAP NAS 上的相片和影片。QuMagie 整合了臉孔辨識和物件辨識功能，無論要瀏覽或是要整理相片和影片，都能前所未有地輕鬆愉快。





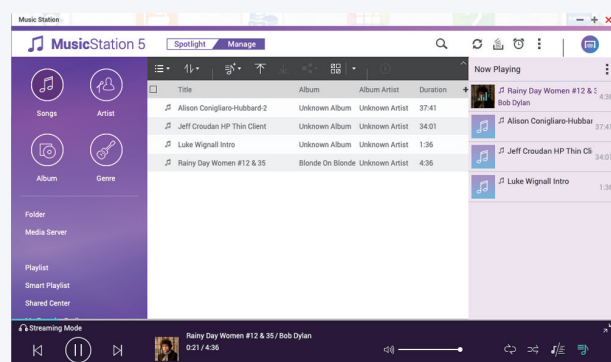
Video station

Video Station Pro 是一個理想的影片管理工具。您可以將 NAS 上的影片檔案輕鬆整理為家庭電影、電影、電視節目、或音樂影片等分類進行收藏。您也可以透過網際網路，將您珍貴的影片分享給您的朋友及家人。



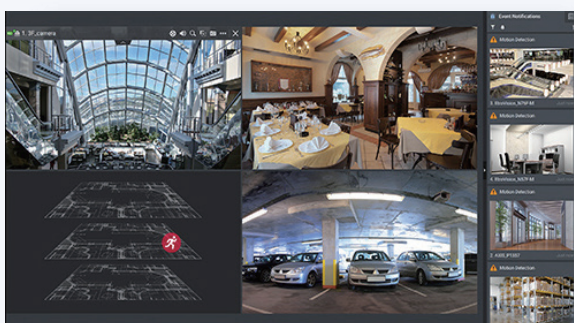
Music Station

Music Station 讓您透過雲端隨時隨地享受 NAS 上的音樂收藏。



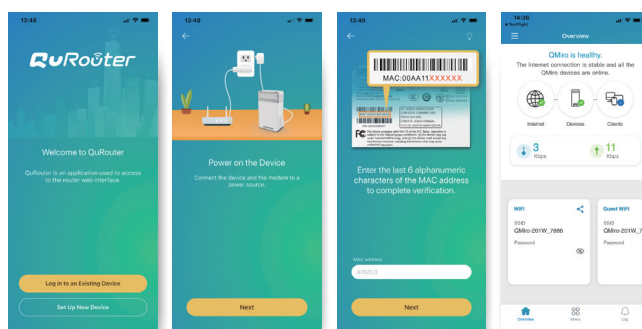
QVR Pro

QVR Pro 為 QNAP 新一代安全監控方案，將影像監控功能整合於 QNAP NAS 的 QTS 智能作業系統，讓您擁有獨立監控作業環境，可配置專屬的錄影儲存空間，並享有 NAS 儲存擴充及 QTS 儲存空間管理功能。全新 QVR Pro Client 用戶端軟體，單一管理介面整合即時影像及快速回放功能，並可同時觀看多個頻道的即時監看及錄影回放。QVR Pro 化繁為簡，讓每日安全監控任務更加簡單。



QuRouter

QuRouter 是一個路由器管理應用程式，透過 QuRouter 圖形化管理介面，使用者可以輕鬆設定及管理路由器和 WiFi 相關功能，並且能監控使用流量及連線狀況。



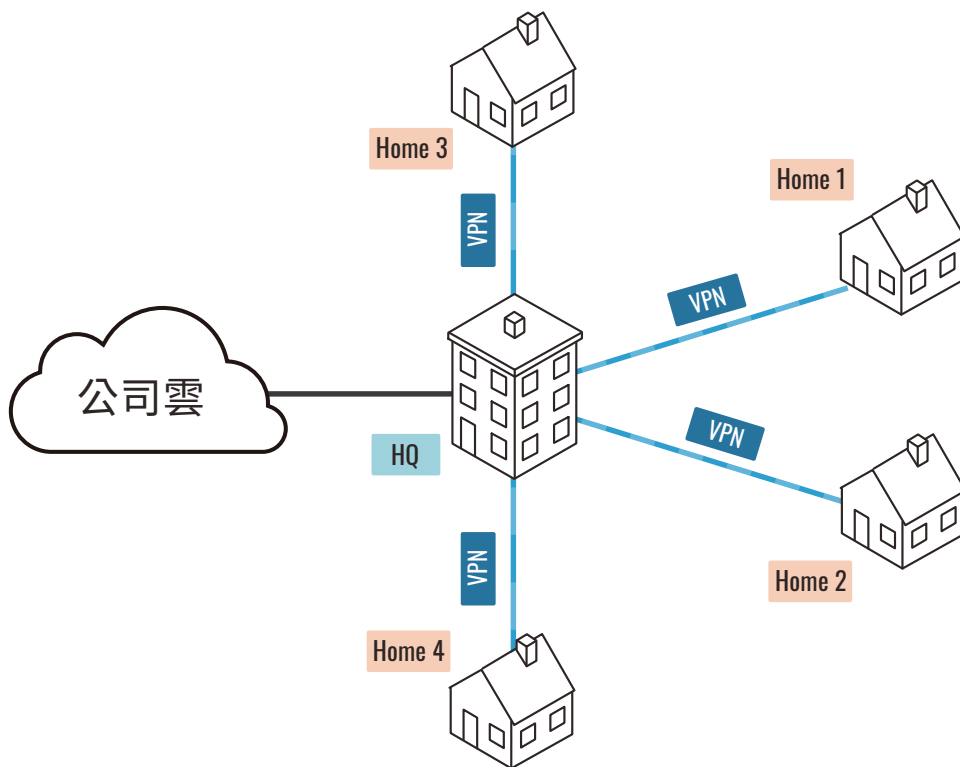
不用擔心連回公司雲或公司網路過於複雜 — SD-WAN

今天公司突然宣佈說可以在家上班，發現自己可以不用開車或坐車到公司，瞬間覺得舒服很多，於是去泡了杯咖啡打開電腦，準備開始辦公，這時發現問題來了。要開啟公司的系統，但公司系統在外面的網路是連不上的，要存取公司雲的網路資料，發現在外面的網路是無法連結到。於是打了通電話給 IT 人員，說明這些問題請他幫忙處理，IT 也給了答案，基於資安考量這些外面的連線都必須透過 VPN 才能連回公司網路。

好，那問題來了，誰來設定 VPN? VPN 容易設定嗎? 雖然有外部連線需求時 VPN 就非常有用，因為可以進行身分驗證、傳輸加密，還可以同時指定路由。

但傳統的 VPN，布建相當困難，還必須透過專業人員協助才能設定完成，所以在家工作者要嘛需具備專業網路設定概念，不然 IT 人員必須遠端或者先行設定好之後再讓員工把設備帶回家，在在顯示傳統 VPN 在在家工作這方面的不便。



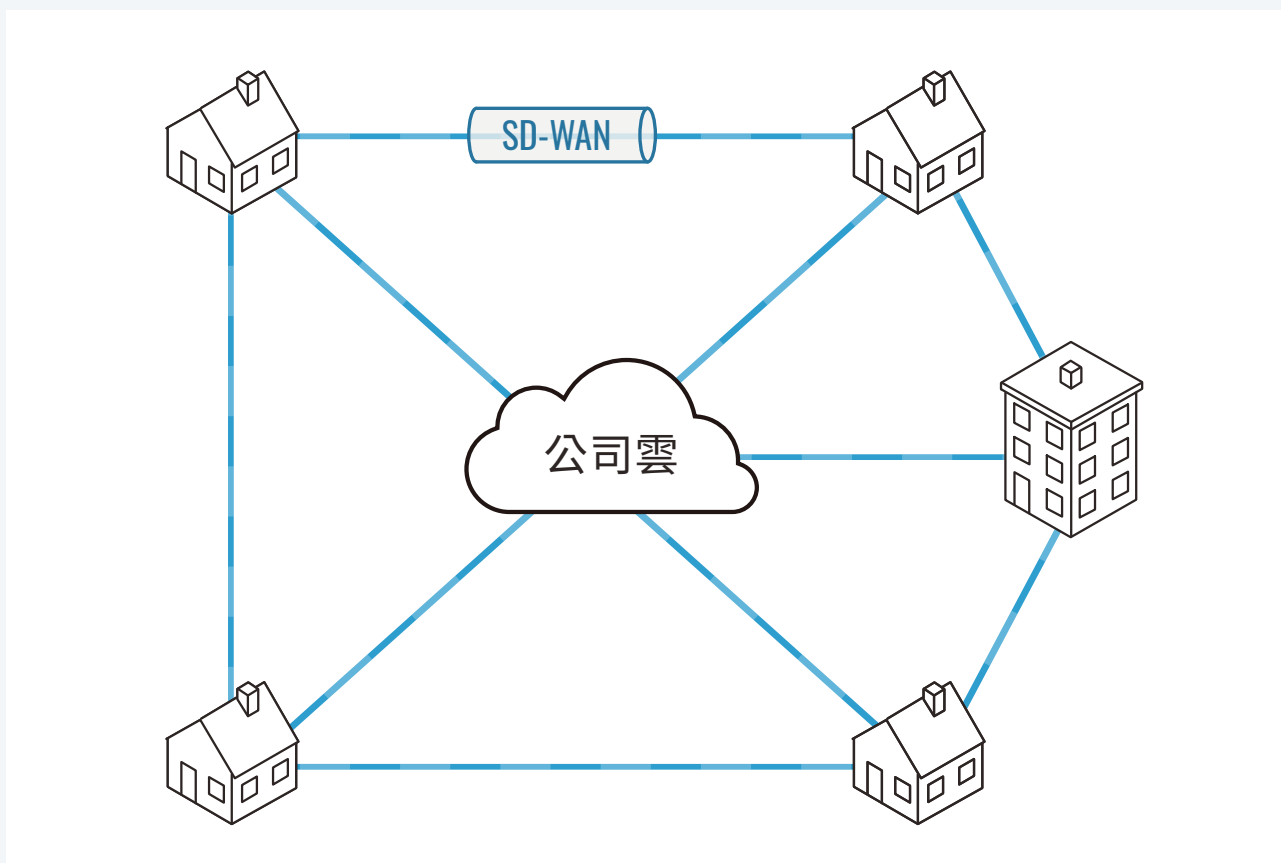


想想看當你跟 IT 在電話或 Skype 中討論了好久，做了非常多的設定跟測試後，終於讓電腦可以連回公司，但也耗掉許多時間，而且之後如果網路環境有任何變動，之前的設定又要全部重新改動，這是一個非常耗時耗功的做法。

但場景如果換成這樣，一樣今天突然可以在家上班，打開電腦發現連不上公司系統，撥了通電話給 IT，IT 人員回報說請你到 QMiroPlus-201W 的登入畫面裡面的 QuWAN 頁面，輸入帳號密碼，點選下一步然後等一下，就完成了，是否時間上會省非常多？

QMiroPlus-201W 在保留傳統 VPN 功能同時，還加入了新的 SD-WAN，SD-WAN 是一種有著傳統 VPN 的運作方式，但更優化了布建及管理這部分的功能，只要加入到同一個 SD-WAN 群組裡面的機器，都會自動建立 Mesh VPN 並彼此連結，在家工作者就可以順利且快速的連回公司網路，或者同一個 SD-WAN 群組裡其他在家工作者的設備，而且設定通通不需要經過一般使用者設定，只需要 IT 人員在雲端都設定好，在家工作者只需輸入帳號密碼後照著指示點選下一步，所有 VPN 連線設定都自動帶入完成，非常方便又快速。





除了方便連線之外，SD-WAN 還會進行網路優化。在家要連到某個分公司的網路，突然發現本來很順很快的連線突然變的非常的慢，於是打電話通知 IT，IT 人員在經過漫長的查驗後發現是中間某一條線路塞車，導致大家網速都變慢，於是改了路由設定後，連線終於變快了，但也花了非常多時間。

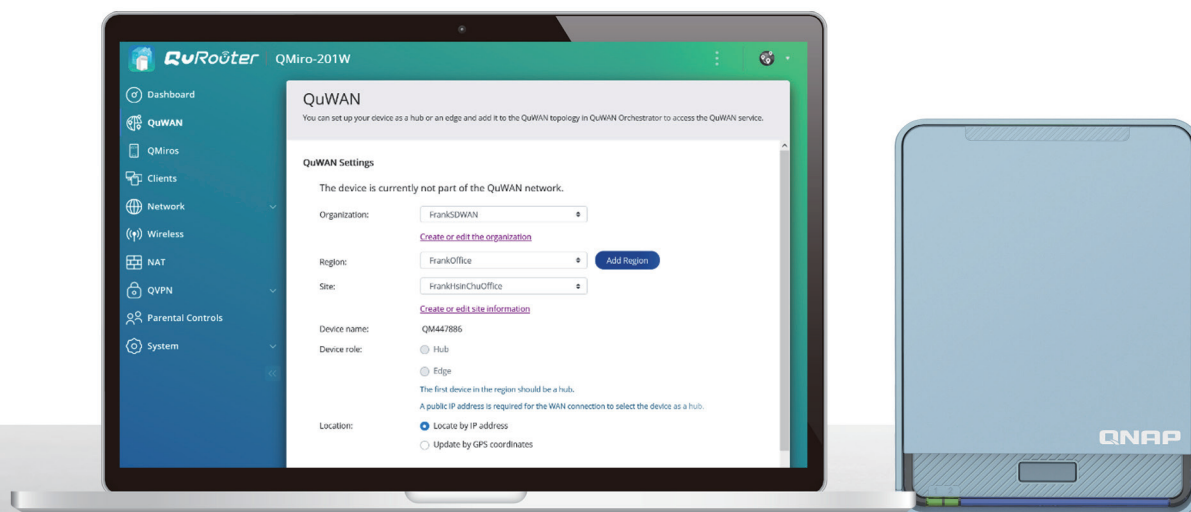
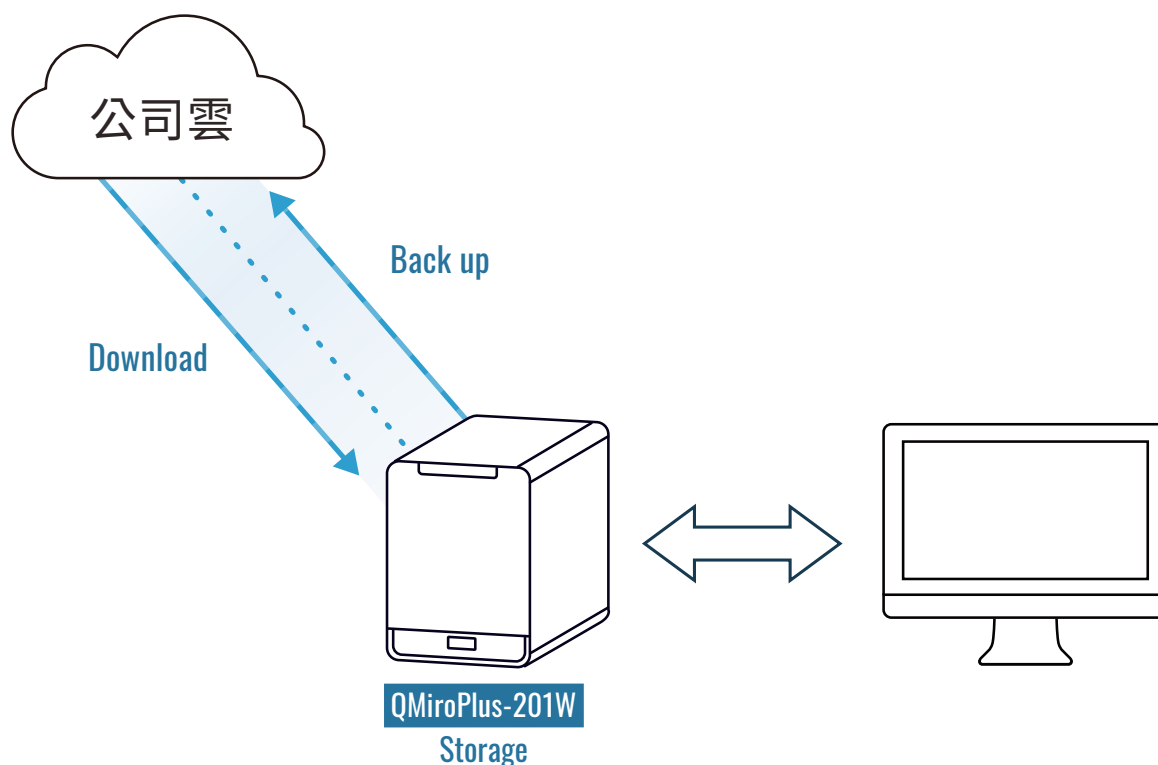
可是如果今天有了 SD-WAN，SD-WAN 就會隨時監控連線的狀況，像剛剛的情境，其實根本不會等到使用者發現變慢，SD-WAN 早就發線某一條線路有塞車情況，自動幫大家找另一條比較順的線路來傳輸，所以根本不會出現還需要打電話通知 IT 的情況，因為 SD-WAN 已經提早處理掉這一切。

	他牌傳統 Site-to-Site VPN	QNAP SD-WAN solution, QuWAN
設定方式	逐台設定	雲端設定自動布建
管理方式	逐台	雲端統一管理
新增 VPN 節點	新站點跟 HQ 都需手動新增設定	新節點直接接上網路登入帳號免額外設定
各節點彼此需連線	每節點都需額外新增 VPN	Mesh VPN 自動串聯所有節點
布建費用	站台越多收費越貴	布建免費

資料放在自己家，讀取更快速

試想今天要編輯一個檔案，要連到網路硬碟裡面做變更，雖然不受空間地點的限制，也可以多人同時編輯，但如果這檔案就只有自己需要使用，雲端只是當做一個固定備份的地方，還有必要每次都連上雲端做編輯，雲端儲存空間比較忙的時候，還要等待讀取的時間？

QMiroPlus-201W 因為有 NAS，可以把一些只需要個人需求的檔案下載下來編輯，再自行固定備份到雲端去，一來不佔自己電腦的空間，二來一樣可以加快讀取的速度，可以節省許多時間。

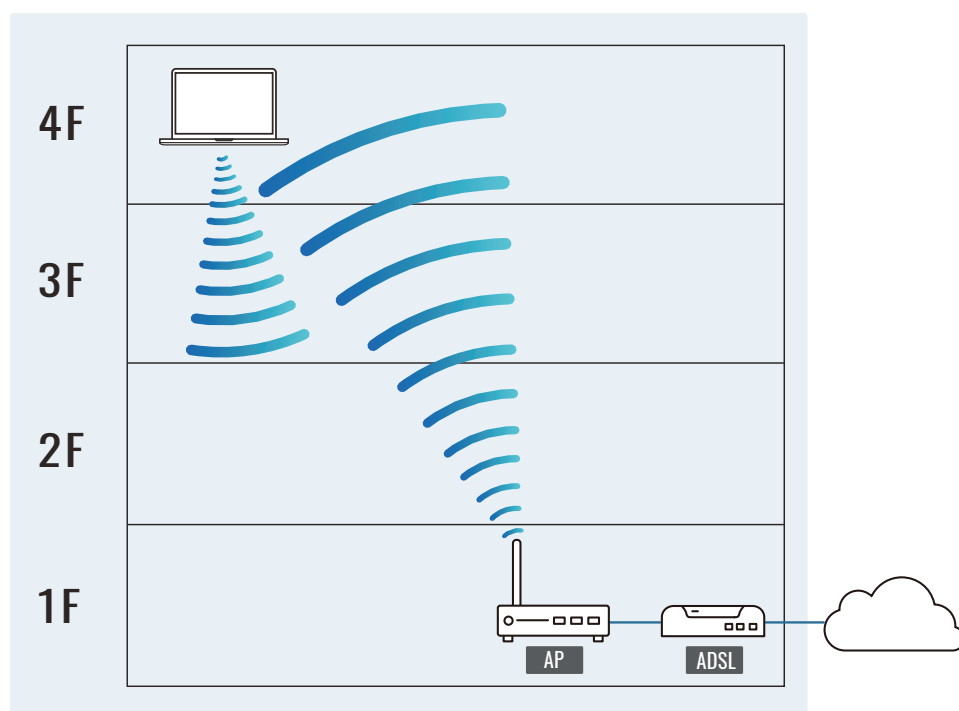


家裡隨處皆可享受家庭雲 2.0 的服務 — WiFi Mesh

現在在家能上網是稀鬆平常的事，一來是網路非常普及再來是支援無線上網的設備到處都買的到，所以就延伸出一個問題，一樣要讓家裡有無線上網環境，為什麼買有 Mesh 功能的才是最好的選擇？

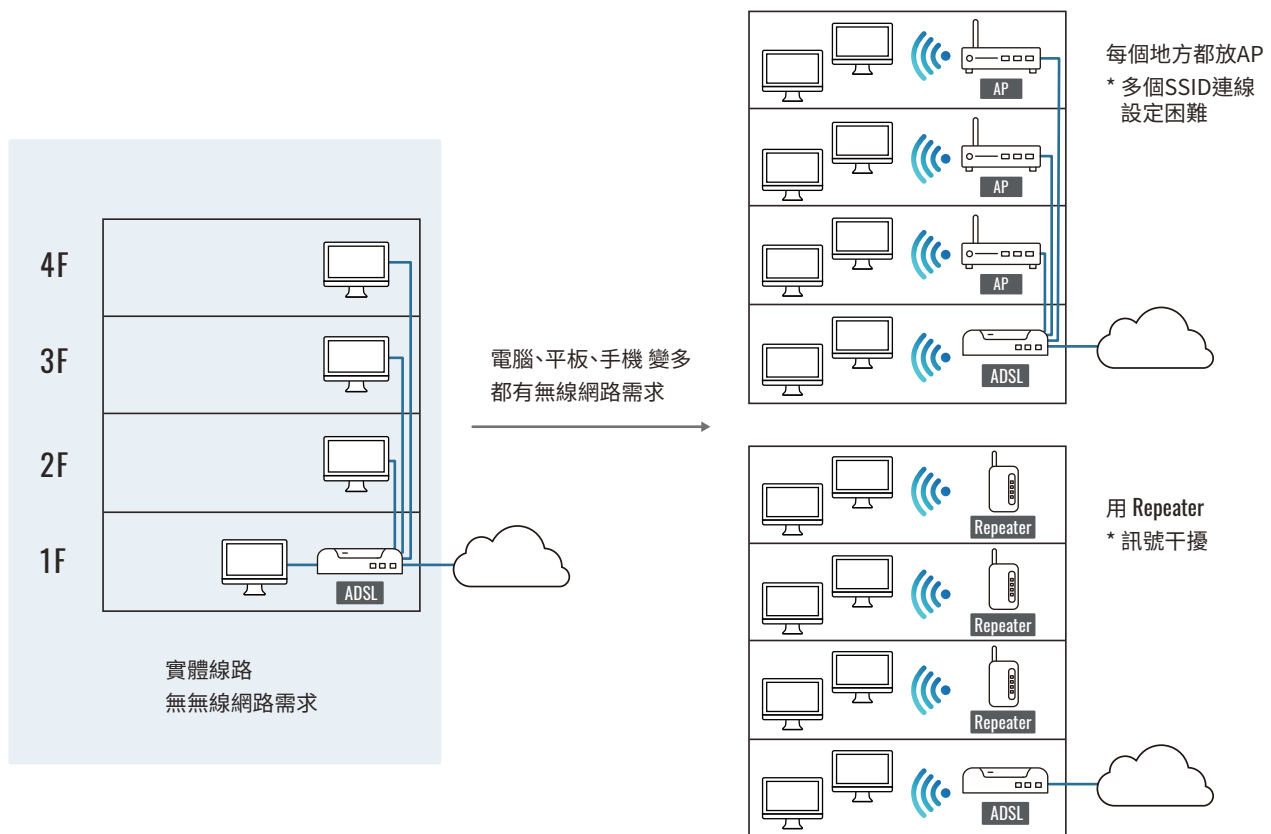
最一開始在家庭環境裡布建網路環境，最單純的就是從 ISP 那邊拉一條 ADSL 線回來，接上數據機之後看要幾台電腦需要上網，再拉網路線接上去，布建上雖然有著有線跟距離限制，但當時的電腦也不支援無線網路，家中有上網需求的設備也不多，所以這種布建方式是可行的。

於是乎，出現了所謂的大天線或多天線的 AP，可以讓 AP 發送出去的無線訊號更強，函蓋的範圍更廣更遠，筆電在比較遠的角落也可以收到無線訊號，但這時使用者還是會很困惑，明明在電腦上看到無線訊號是滿格狀態，但怎麼傳輸速度還是非常的慢，甚至感覺沒連線。因為雖然電腦收到無線訊號，但回傳的距離還是過遠，因為電腦並沒有那麼強的天線，所以整體傳輸上效果還是非常差。



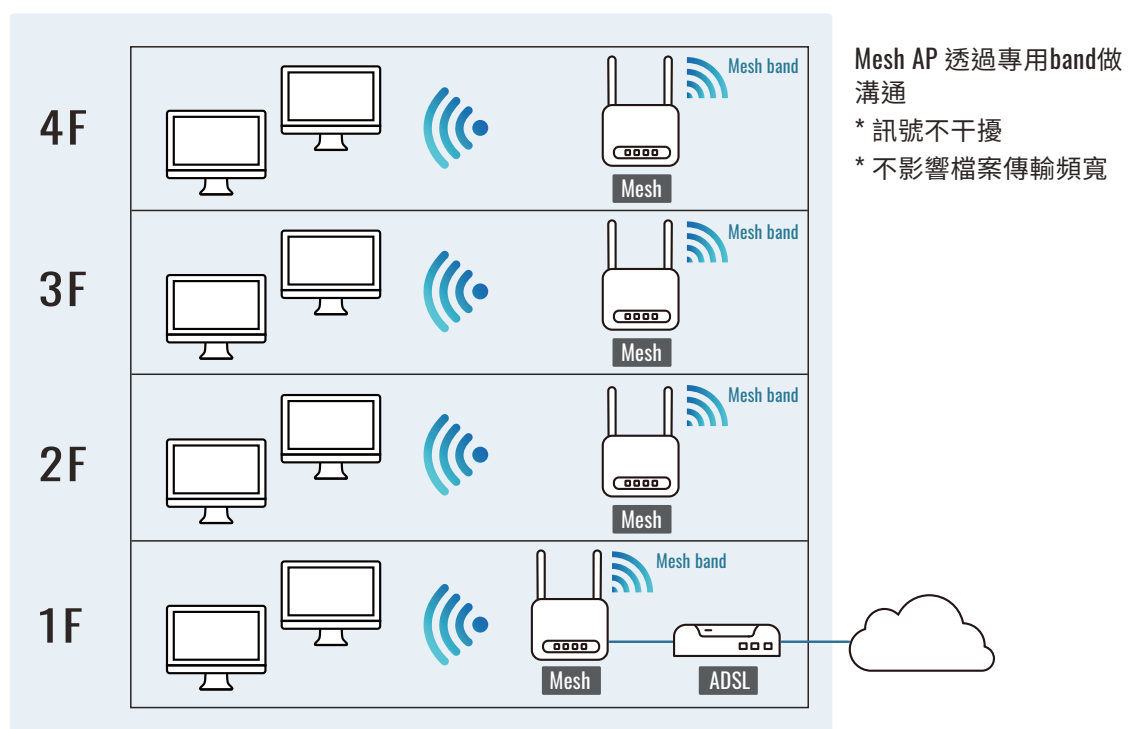
但在電腦出線無線網路功能後，無線環境需求開始提高，因此原本拉出去接電腦的實體網路線，被接上了另一個無線 AP，讓家裡每個角落都有無線訊號。但問題來了，多個無線 AP 代表著有多個 SSID，在家裡有多個 SSID 就很常會被問一個問題，「所以我現在要連那一個 SSID？」

而且如果今天家裡是比較大一點面積，或者拉實體線路比較困難的，多顆 AP 實體分接的方式在安裝上是非常困難，所以也延伸出另一種布建方式，Repeater，它可以把無線訊號用放大的方式一直往外擴散，而不需要拉實體線路。這方法看似解決了問題，但一樣不是最佳方案，因為既然它是用訊號放大的方式，但表著每個 Repeater 發出來的頻段都一樣，彼此會互相干擾，導致上網的時候會感覺，怎麼明明家裡現在上網設備不多，ADSL 速度也非常快，我也就站在無線 AP 旁邊，但網路速度怎麼就是快不起來？



這就是為什麼會有 WiFi Mesh 的出現，在家用無線的世界裡，能拿著手機、平板、筆電在家隨處都能連回公司網路、上網瀏覽網頁、看影音玩遊戲，是網路越來越發達的現在，很基本的需求，而且不是單純能連上線就好，還要能兼顧網速。但家庭環境空間不如辦公室開闊死角較少，在建建無線網路上就有諸多挑戰，例如隔間厚度、房間數量、不同樓層上網需求等，都考驗著無線網路布建的技術。

WiFi Mesh 才是最佳的解法，它可以讓無線 AP 彼此之間有一獨立的溝通頻道，不會佔用使用者頻寬，還可以自行偵測家中環境自動調整。而在提供給使用者上網的訊號方面，也會去偵測不同區域有無干擾的情況，因為有些干擾其實是來自其他非網路設備，但一樣會影響無線傳輸，Mesh 也可以適時調整頻道，讓使用者無線訊號被干擾的情況減到最低。

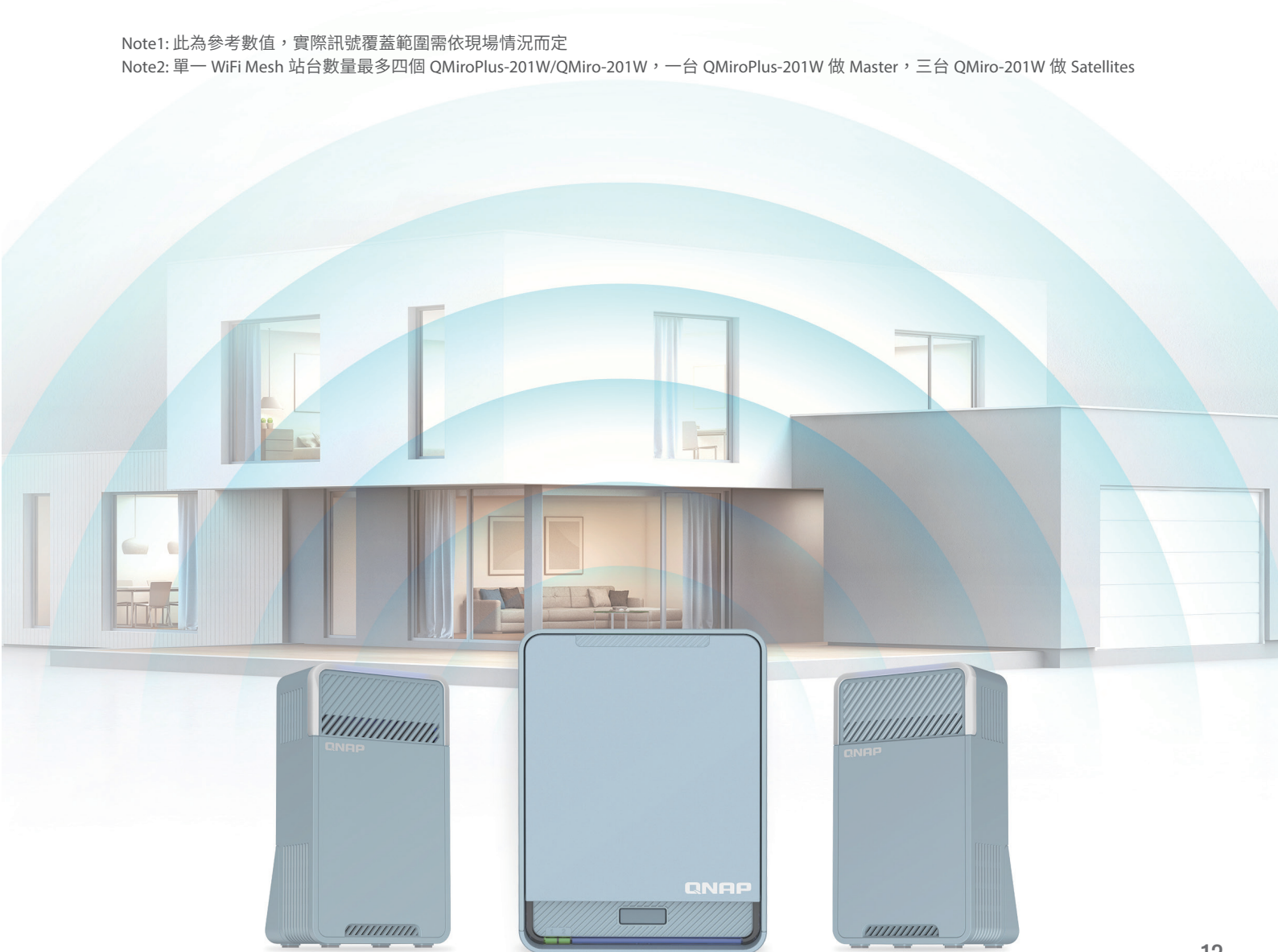


使用者可以針對自家的實際情況，選擇需要額外購買的 QMiro-201W 來進行 WiFi Mesh 的串接，完全針對自家環境做靈活布建，而且不用擔心設定 Mesh WiFi 過於困難，透過 QNAP 的 APP 可以快速串起整個 mesh 網路，讓你盡情享受無死角的上網空間。

單台 QMiroPlus-201W	一台 QMiroPlus-201W 做 Master，一台 QMiro-201W 做 Satellite	額外增加 QMiro-201W 做 Satellite
2100 平方英尺 /195 平方公尺 /59 坪	4200 平方英尺 /390 平方公尺 /118 坪	每增加一台可增加 2100 平方英尺 /195 平方公尺 /59 坪
需要三雲總管智能系統的套房、1-2 房平面公寓、小型店面	需要三雲總管智能系統的 2-3 房一般隔間平面公寓、中型店面	需要三雲總管智能系統的 3-5 房一般隔間大型平面公寓、大型平面店面、獨棟透天

Note1: 此為參考數值，實際訊號覆蓋範圍需依現場情況而定

Note2: 單一 WiFi Mesh 站台數量最多四個 QMiroPlus-201W/QMiro-201W，一台 QMiroPlus-201W 做 Master，三台 QMiro-201W 做 Satellites

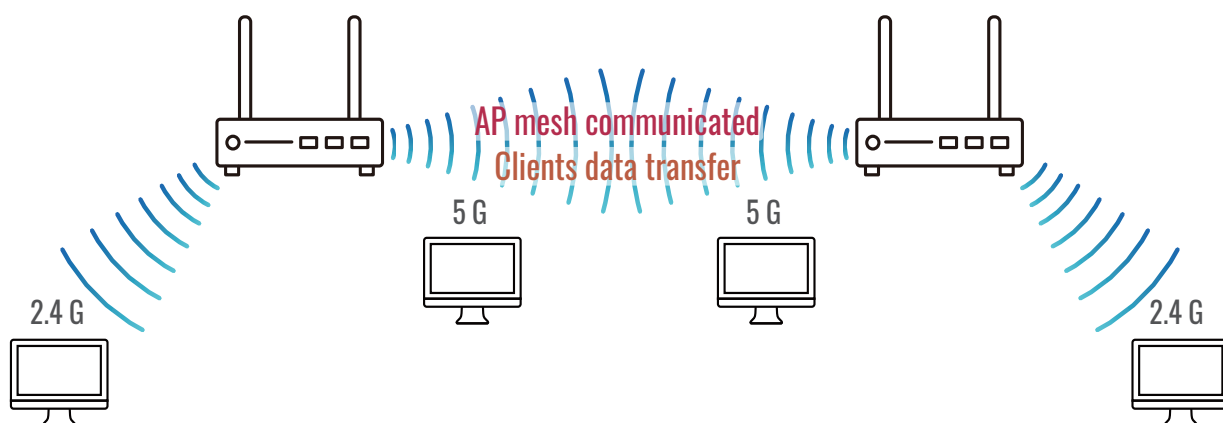


強化 WiFi Mesh 網路傳輸的幕後推手 — Tri Band

想像一下一條馬路上有各式各樣的車輛在跑，跟不同條馬路分配給不同的車輛來走，那一條會比較順？

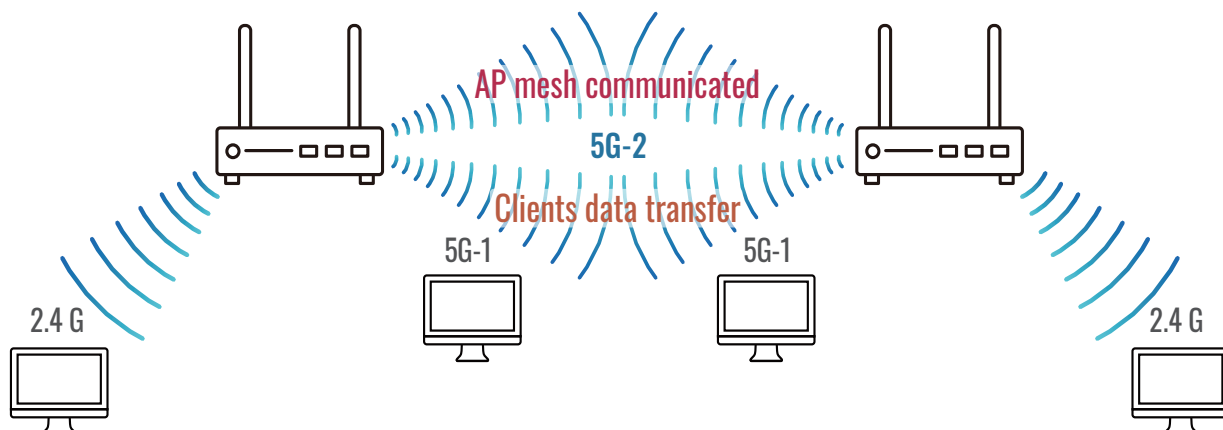
傳統的無線有 2.4GHz 跟 5GHz 頻道，使用者會在這頻道上做資料傳輸，但今天如果 AP 間也要透過這些頻道來做溝通，變成會壓縮使用者的頻寬，讓傳輸效率變的很差且不穩定。

Dual Band



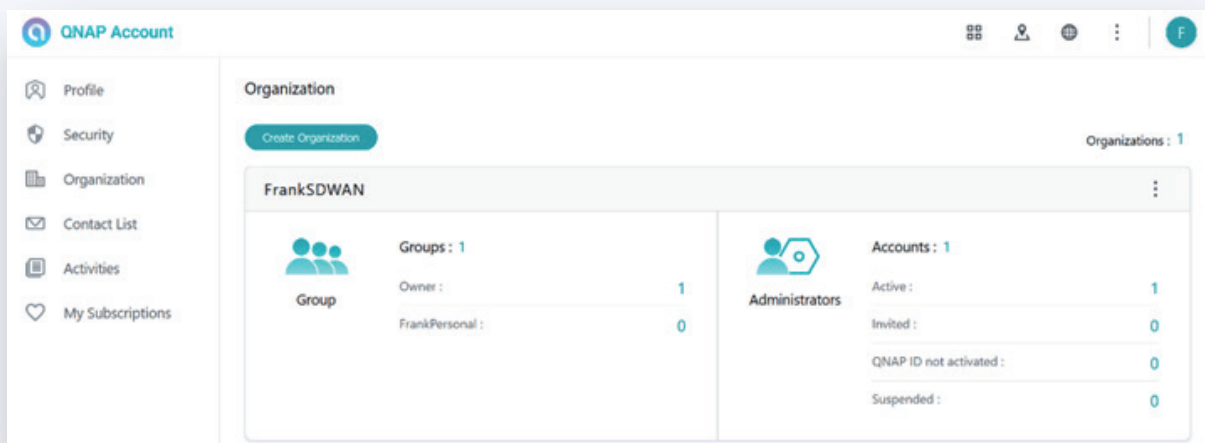
QNAP WiFi Mesh 能達到無線 AP 間彼此溝通、偵測無線網路環境，且又可以讓使用者保有高速網路的幕後推手，就是 Tri-band(AC2200，867+867+400 Mbps)，保留一個像專用道的 5G 頻道專門給無線 AP 溝通使用，這會是一個獨立於原本給使用者 2.4/5GHz 之外的頻道，使用者不會用到，讓檔案傳輸跟 AP 溝通完全切開，達到互不干擾的環境，也可減少封包碰撞導致傳輸效率變差。

Tri Band

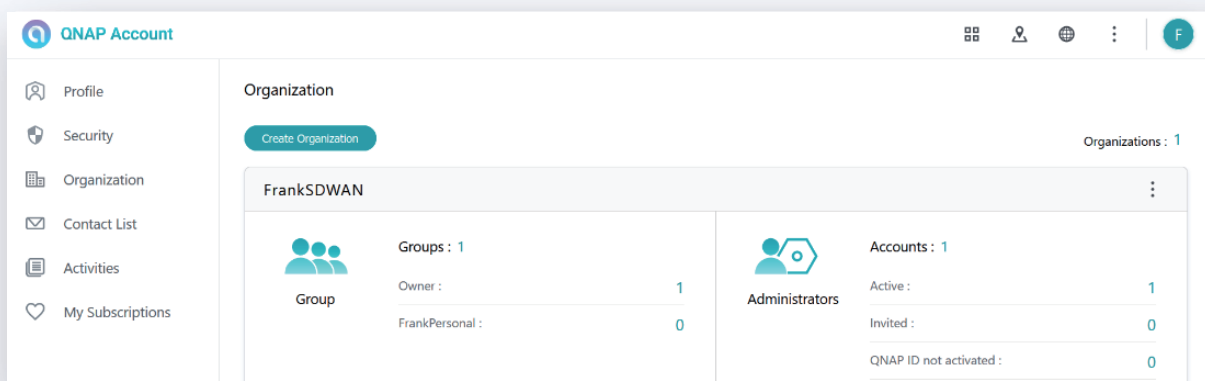


快速安裝設定 QuWAN

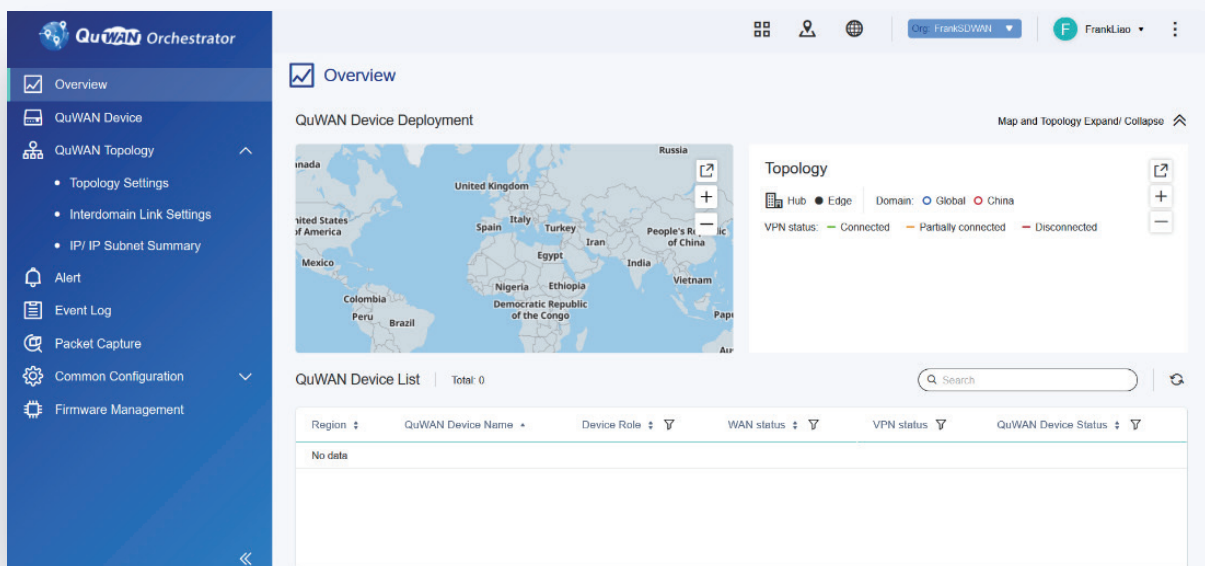
- ① 登入 QNAP account 後 (<https://account.qnap.com>)，新增一個組織



- ② 在組織底下新增一個或多個站點

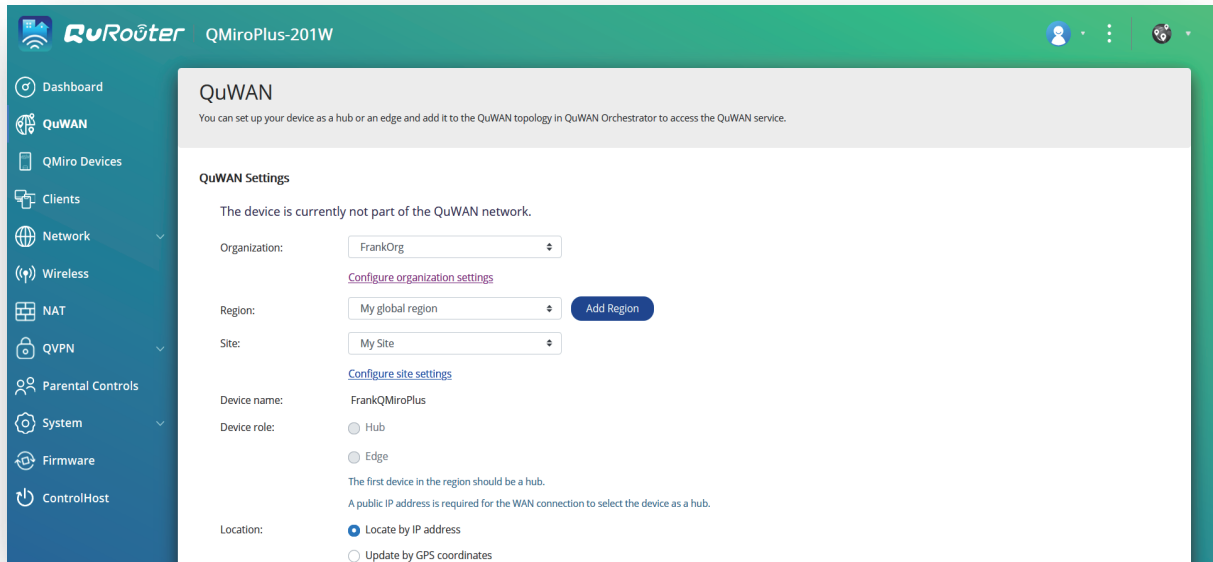


- ③ 在組織底下新增一個或多個站點



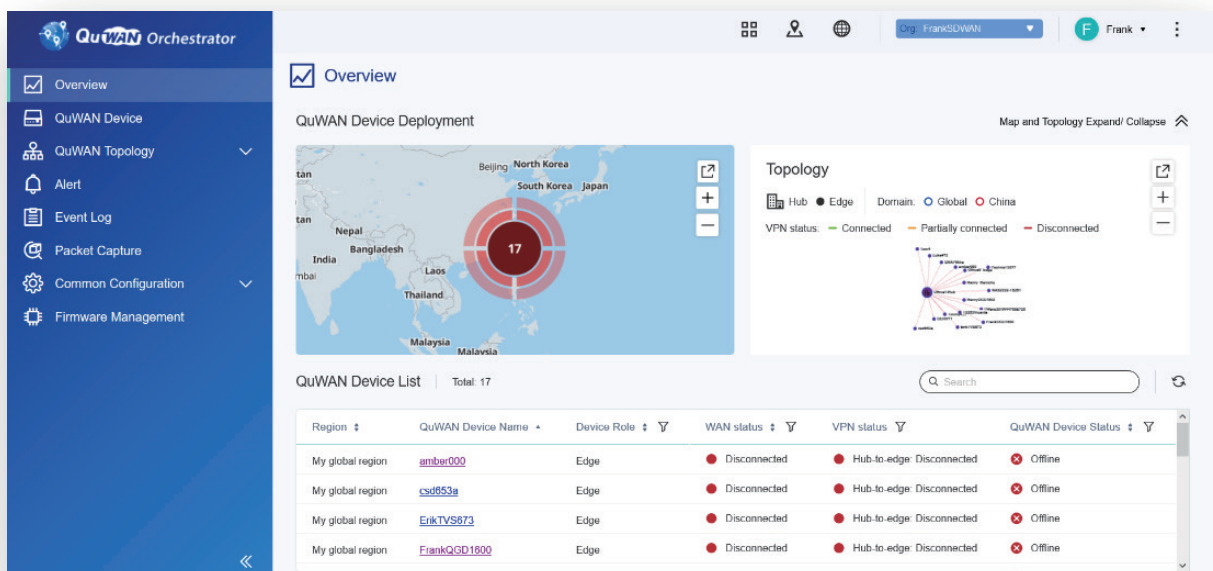
QMiroPlus-201W 快速加入 QuWAN

- 1 登入 QMiroPlus-201W 介面之後，在 QuWAN 的頁面底下，選擇或新增相對應的組織後，就可新增完成



Note: QuWAN 單一組織裡的第一個設備，加入時必須要有 public IP 設定在 QMiroPlus-201W 上，且在加入 QuWAN 時必須選擇 Hub，後續加入同一個組織裡的設備則無此限制。

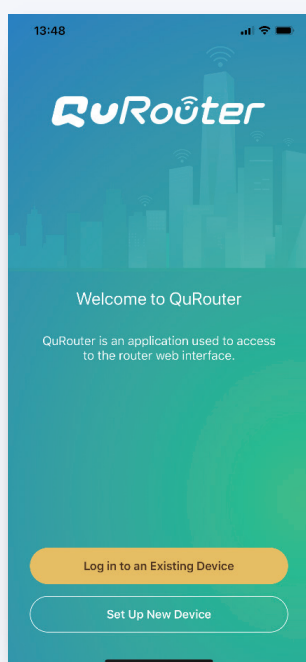
- 2 登入 QuWAN 管理介面就可看到所有已加入 QuWAN 的設備 (<https://quwan.qnap.com/>)



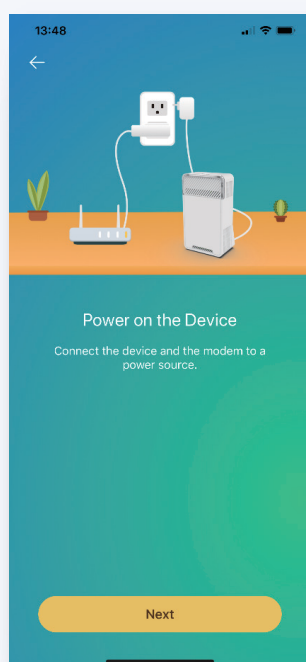
QMiroPlus-201W 簡單易操作的 Andriod/iOS APP — QuRouter

能透過 APP 設定設備已經算是家用網路設備的基本功能，但不是有 APP 就好，還要簡單易懂才能幫助使用者快速把網路佈建起來。

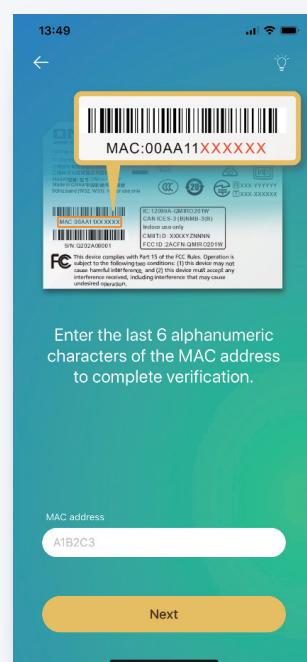
QNAP 設計給 QMiroPlus-201W 的 APP，QuRouter，就是從使用者的角度，試想什麼樣的畫面、操作順序可以幫助使用者快速組建 Mesh 網路所設計的。



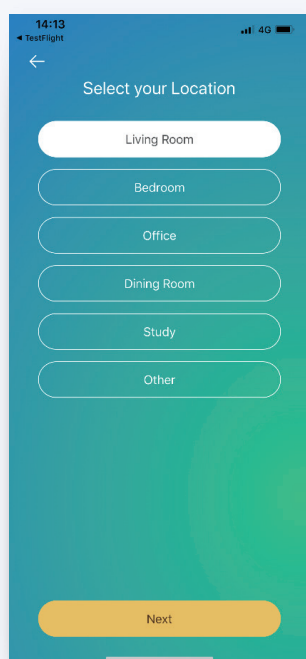
登入畫面



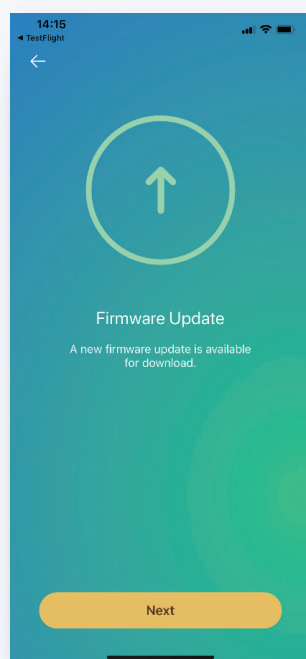
逐步引導安裝設備



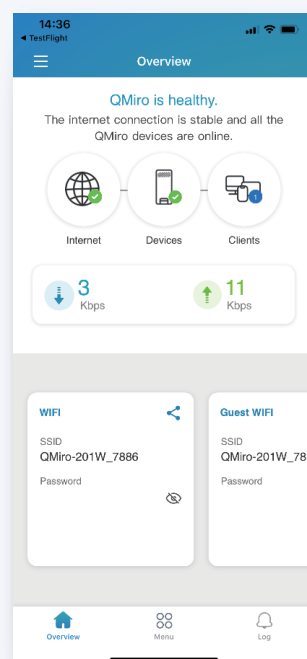
明確指引需注意事項，
減少出錯的機會



預設多站點選項，方便
Mesh 設備標定位置



自動偵測有無需要軟體升級

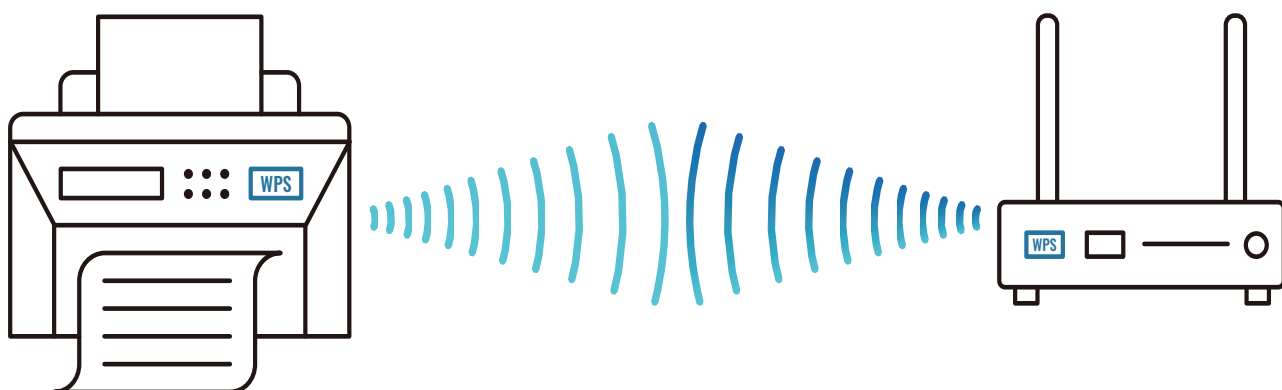


清楚顯示 QMiroPlus-201W 設備
資訊，及目前 Mesh 網路情況

快速又無需透過操作設定就可連上無線網路 — WPS

試想，今天買了一台印表機回家，還在苦惱要怎麼拉實體網路線的時候，突然發現印表機可以透過無線網路上網，正開心不需要拉網路線的時候，發現，要怎麼在印表機上面設定無線網路？又找不到印表機的管理介面，或者連到管理介面非常麻煩，有沒有什麼替代方案可以不用連到管理介面就可以連上無線網路呢？

WPS 就是針對這種情況而設計，在外觀上就是一個按鈕，只要無線網路設備的 WPS 按鈕按下去後，時間之內，其他配有 WPS 功能的設備，只要也按下 WPS 按鈕，設備就會連上無線網路成功，大大減少連上無線網路所需的時間。



守護你的網路安全 — NAT

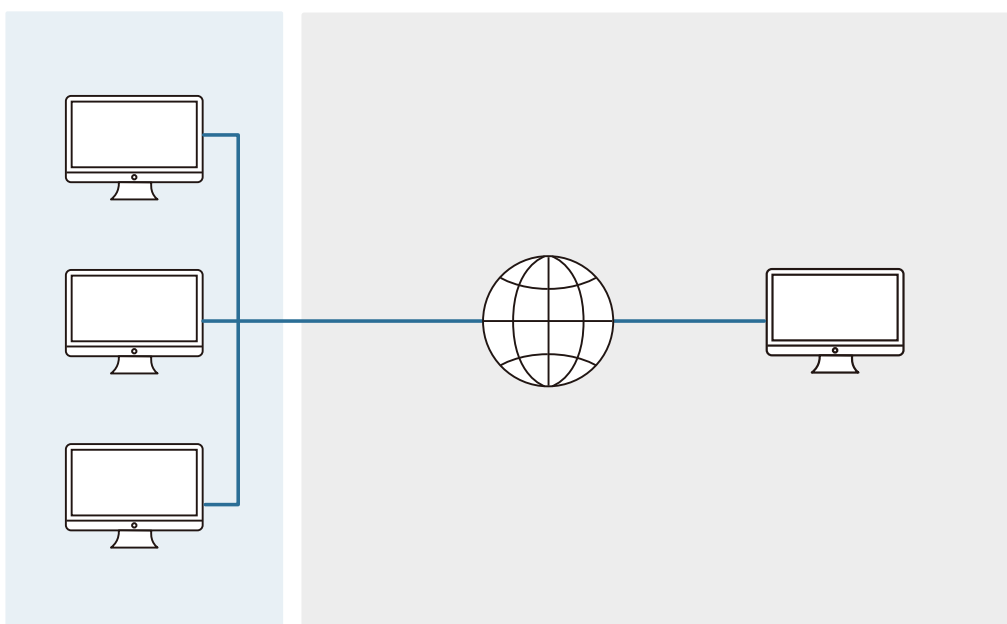
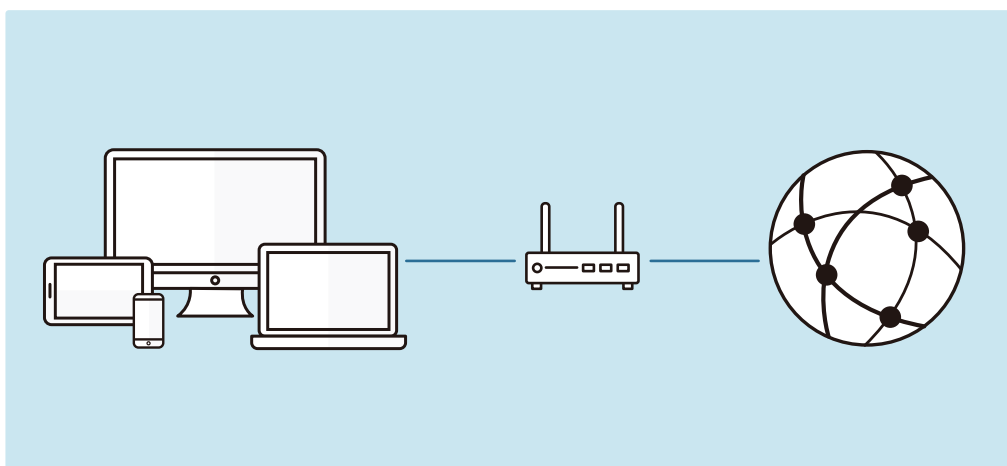
今天在外面的時候，突然想要連回家看一下家裡 NAS 裡面的照片，因為剛好跟朋友聊到上個月出去玩的事情，於是就用手機開啟了 NAS 登入畫面，打開照片跟大家分享。

這看似很正常不過的行為，卻隱藏了很多風險，例如你可以連回家裡的 NAS，是否代表著別人也可以連的到？大家會說那用帳號密碼控制就好，沒帳密就登不進去，沒錯，但你願意放著家裡 NAS 一天到晚被人試帳號密碼嗎？如果有一個功能可以在前端就做好連線管控，直接把不允許的連線斷掉，是否會更快又更有用一點。

QMiroPlus-201W 做為一個內外網中間的節點提供網路服務，安全性就變的格外重要，要避免內外網路直接穿透，危及內部網路設備安全，QNAP 針對這塊議題提出了 QNAP Zero Trust 針對產品安全性的概念。

QMiroPlus-201W 上的 NAT 就是基於 QNAP Zero Trust 開發出來的功能，NAT 可以透過 Port Forwarding 來管控內部設備的連線，將外部的連線限縮在一個範圍之內，可以方便進行連線管理。

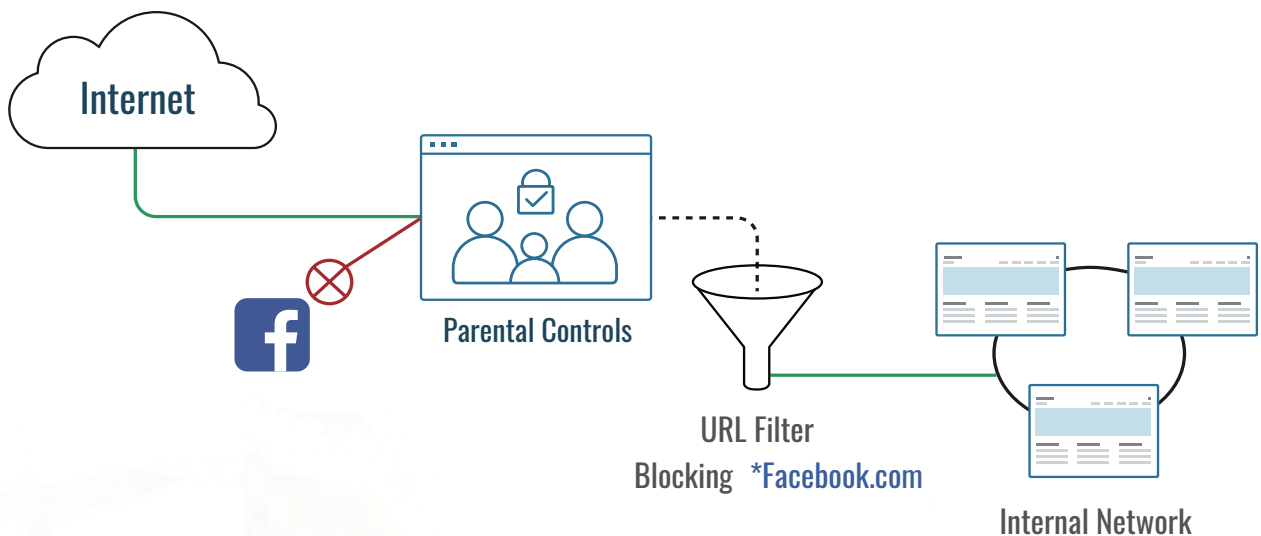
Network Address Translation



過濾你的網頁瀏覽 — Parental Controls

三更半夜經過小孩房間，發現他還在看 IG、Twitter、YouTube 不睡覺，跟他提醒該睡了但講不聽，心裡想著如果可以直接設定幾點之後就不讓小孩看 IG、Twitter、YouTube，他就會乖乖去睡覺，這樣多好？

而且，如果可以把一些不良的網站，預先就設定好阻擋，讓小孩可以遠離這些網站，避免被影響，這樣多好？Parent Control 就是針對這樣的情境去設計，它可以過濾瀏覽的網頁，再針對設定的阻擋條件跟時間軸決定要不要放行，此外還可以透過排程設定，控制部分網頁可連線的時間，增加管理的靈活性。



能管理網頁瀏覽就夠了嗎？試想小朋友今天如果在搜尋引擎上面搜尋一些不正當網站的資訊，用鎖網址這方式有辦法阻擋嗎？答案是沒辦法，因為是在搜尋引擎上面做搜尋，網址是屬於搜尋引擎的無法進行管控，會影響到正常的搜尋，所以真的束手無策嗎？

除了網頁存取控制之外，Parental Controls 也內建安全搜尋功能，會自動過濾搜尋引擎上面的關鍵字，不用擔心透過搜尋引擎找到的網頁會成為漏網之魚。



為多網路連線設備而生 — MU-MIMO

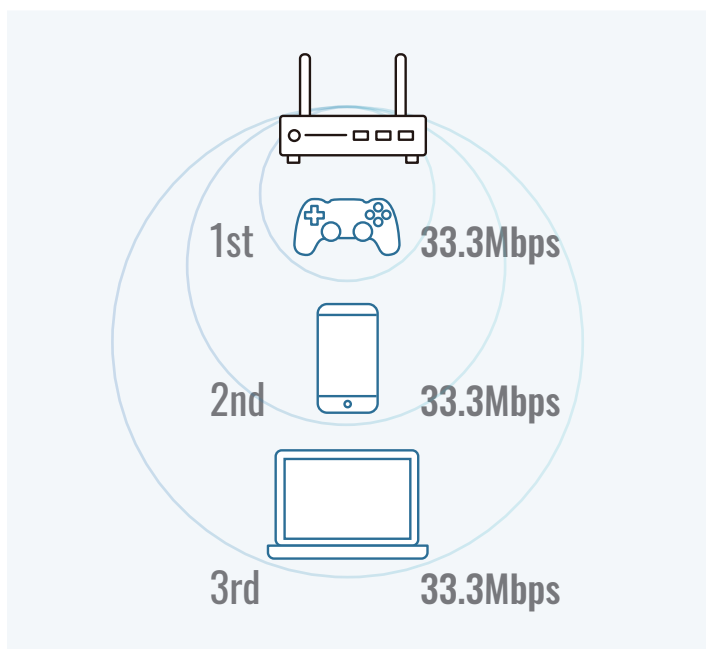
Traditional Wi-Fi

ISP: 100Mbps

在速食店點餐的時候，明明客人很多，但櫃臺只有一個服務人員，所以最前面的那位沒點完餐，後面的人只能等，櫃臺明明很大但服務速度非常的慢。

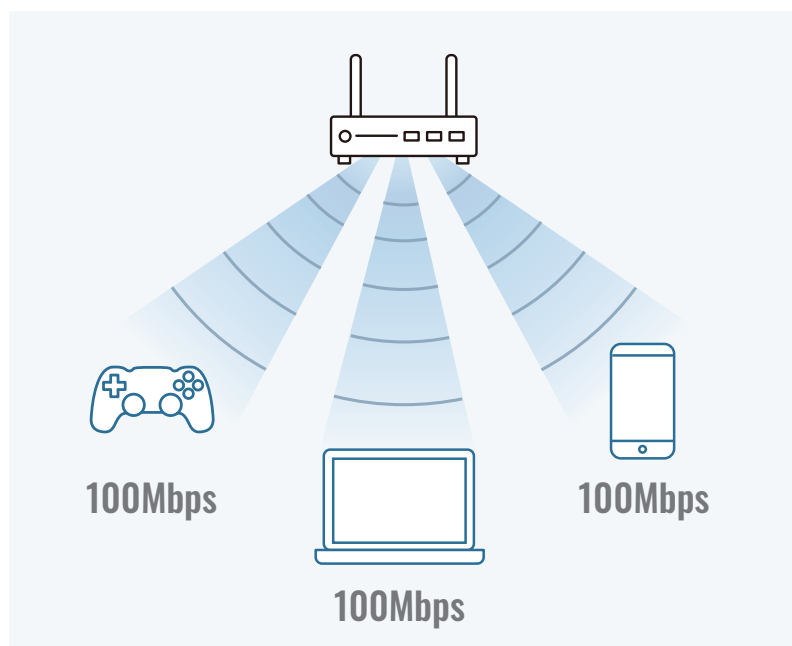
突然，其他服務人員也站出來，瞬間多了非常多點餐人員，整個速度加快很多，一下子客人都點完餐了。

櫃臺只有一個服務人員的情況，在無線網路的世界裡就像傳統的 Single-user MIMO(SU-MIMO)，必須等前一個設備完成傳輸後才輪到下一個，設備少的時候感覺不會差異太大，但當上網設備一多，SU-MIMO 力不從心的缺點就會浮現出來。



MU-MIMO Wi-Fi

ISP: 100Mbps



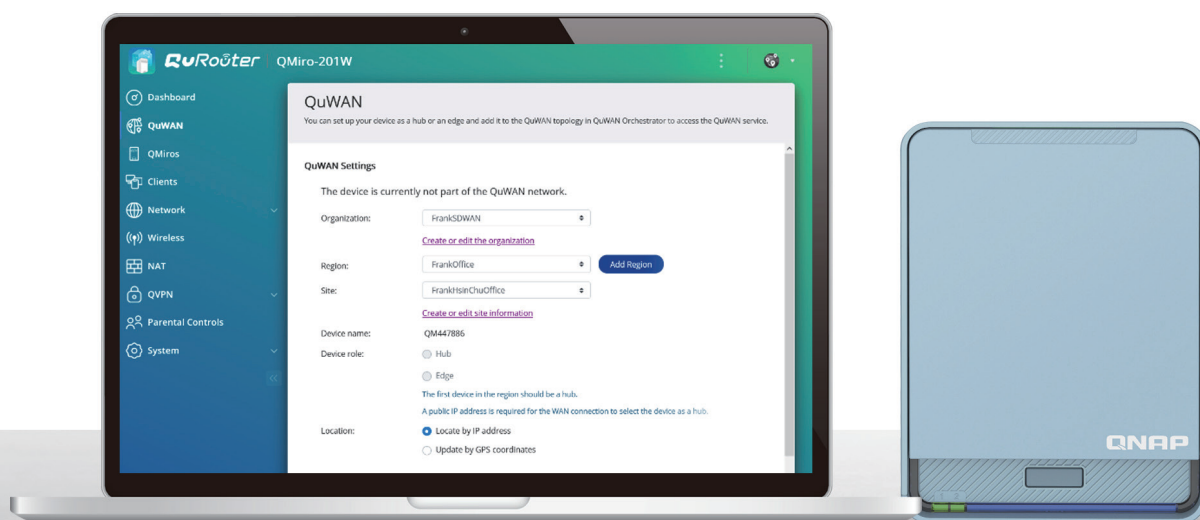
但現在每個人隨身無線設備越來越多，手機、平板、筆電都有無線上網需求，家裡的無線智慧設備也越來越多，就像櫃臺前點餐的客人越來越多，店家不能再只靠單一服務人員來服務客人，這樣只會讓整體速度變慢而已，必須多個服務人員同時接待客人才可以。

MU-MIMO 的全名叫 Multi-User Multiple-Input Multiple-Output，意思就是無線 AP 可以同時跟多個無線設備做傳輸，不會因為等待連線資源造成效率變差，可以大幅提升使用者的網速。

安靜無聲在家不擔心被干擾 — 無風扇設計

在家是想好好放鬆的地方，今天坐在沙發上看電視或者在聽音樂看書的時候，桌上的無線 router 突然風扇高速轉動散熱，那個噪音在安靜的家裡更為明顯，會直接影響生活品質。

QMiro 在設計之時就以無風扇為出發點，去規劃好散熱方式，透過緊緻又精密計算過的內部元件排列方式，讓 QMiro 在提供無線網路服務的同時，又可兼顧散熱及安靜，提升家庭生活品質。



Smart Home



Mesh WiFi System



QNAP SYSTEMS, INC.

TEL : +886-2-2641-2000 FAX: +886-2-2641-0555 Email: qnapsales@qnap.com

Address : 3F, No.22, Zhongxing Rd., Xizhi Dist., New Taipei City, 221, Taiwan

QNAP may make changes to specification and product descriptions at any time, without notice.

Copyright © 2021 QNAP Systems, Inc. All rights reserved.

QNAP® and other names of QNAP Products are proprietary marks or registered trademarks of QNAP Systems, Inc.

Other products and company names mentioned herein are trademarks of their respective holders.

Netherlands (Warehouse Services)

Email: nlsales@qnap.com

China

Email: cnsales@qnap.com

Thailand

Email: thsales@qnap.com

Japan

Email: jpsales@qnap.com

US

Email: usasales@qnap.com

India

Email: indiasales@qnap.com

Germany

Email: desales@qnap.com

France

Email: frsales@qnap.com